

400-A



Präzisions Drehfutter System Cushman und Wescott
Precision lathe Chucks Cushman and Wescott Systems
Mandrins de tour universels de haute précision Système
Cushman et Wescott



**Allgemeine Hinweise:
General Instructions
Instructions générale:**

Maße und Gewichtsangaben gelten für gegossene Körper
Dimensions and weights are for cast body
Dimensions et poids sont pour le corps moulé

Planscheiben ab Ø 450 mm sind inkl. T-Nuten
Independent chucks from Ø 450 mm incl. T-slots
Plateaux avec rainures en Té à partir de Ø 450 mm

Angaben ohne Gewähr, Irrtümer und technische Änderungen vorbehalten
All specifications without guarantee, errors and omissions expected, subject to change
Sous réserve d'erreur et de modification technique

1. Auflage April 2015

www.SwissChuck.com

Inhaltsverzeichnis
Table of contents
Table des matières

Seite
Page
Page

Drei- und Vierbacken-Drehfutter-System Cushman, zentrisch spannend
Three- and four-jaw self centering lathe chucks Cushman System
Mandrins de tours à 3 et 4 mors concentriques

05 - 26

Ersatzteile für Drei- und Vierbacken-Drehfutter-System Cushman, zentrisch spannend
Spare parts for three- and four jaw self centering lathe chucks Cushman System
Pieces des rechange pour mandrins de tours à 3 et 4 mors concentriques

27 - 34

Drei- und Vierbacken- Drehfutter-System- Wescott, zentrisch und einzeln spannend
Three- and four-jaw combination lathe chucks Wescott-System
Mandrins de tours à 3 et 4 mors concentriques et indépendants système Wescott

35 - 44

Ersatzteile für Drei- und Vierbacken-Drehfutter System Wescott, zentrisch und einzeln spannend
Spare parts for three- and four jaw combination lathe chucks Wescott-System
Pieces de rechange pour mandrins de tours à 3 et 4 mors concentriques et indépendants système Wescott

45 - 49

Aufnahmeflansche
Adaptor plates
Faux-plateaux

50 - 52

Maschinenspindelköpfe nach DIN/ASA und Langkegel Typ L
Spindle noses to DIN/ASA and long taper spindle
Nez de broches suivant DIN/ASA et cône long

53 - 55

**DREIBACKEN-DREHFUTTER
ZENTRISCH SPANNEND
SYSTEM CUSHMAN**

**THREE JAW CHUCKS
SELF CENTERING
SYSTEM CUSHMAN**

**MANDRINS DE TOUR 3 MORS
SERRAGE CONCENTRIQUE
SYSTEM CUSHMAN**

Type AF3-Stahlkörper

zylindrische Zentrieraufnahme **DIN 6350**
1 Satz = 3 gehärtete Drehbacken
1 Satz = 3 gehärtete Bohrbacken
Spannschlüssel und Befestigungsschrauben

Type AF3-steel body

flatback mounting **DIN 6350**
1 set of 3 hardened turning jaws
1 set of 3 hardened boring jaws
key and mounting screws

Type AF3-corps acier

centrage cylindrique **DIN 6350**
1 jeu de 3 mors durs intérieurs
1 jeu de 3 mors durs extérieurs
clé de serrage et vis de fixation

Type AFR3-Stahlkörper

zylindrische Zentrieraufnahme **DIN 6350**
1 Satz = 3 gehärtete Grundbacken
1 Satz = 3 gehärtete Umkehr-Aufsatzbacken
Spannschlüssel und Befestigungsschrauben

Type AFR3-steel body

flatback mounting **DIN 6350**
1 set of 3 hardened base jaws
1 set of 3 hardened reversible top jaws
key and mounting screws

Type AFR3-corps acier

centrage cylindrique **DIN 6350**
1 jeu de 3 semelles trempées
1 jeu de 3 mors durs rapportés
clé de serrage et vis de fixation



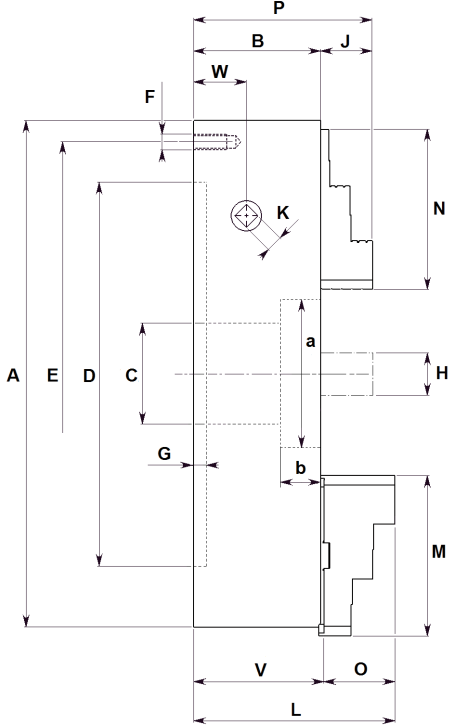
Type AF
Ø 315 - 400 mm



Type AFR
Ø 315 - 400 mm



Type AFR
Ø 500 - 1600 mm



Maßtabellen für Drehfutter
Type AF/3 - AFR/3

Tables of dimension for lathe-chucks
Types AF/3 - AFR/3

Tableau des cotes principales pour mandrins de tour
Types AF/3 - AFR/3

Bestell-Nummer Order number Numéro de commande		Futter Chuck Ø Mandrin		Kegel Taper Cône	Technische Daten - Technical data - Données techniques																	Gewicht Weight Kg Poids	
AF3	AFR3	Ø A			B	C	D	E	F	G	H	J	K	L	M	N	O	P	V	W	AF3	AFR3	
		mm	inch																				
400-007	400-025	315	12 1/2	-	86	109	260	286	3x M 16	5	32	50	14	155	110	120	60	140	95	30	47,0	50,0	
400-008	400-026	350	14	-	93	110	300	325	6x M 12	5	38	50	14	182,7	127	135	81,6	143	101,1	29	53,0	56,0	
400-009	400-027	400	15 3/4	-	93	130	330	362	6x M 16	5	38	50	15	182,7	127	135	81,6	143	101,1	29	67,0	70,0	
400-010	400-028	500	20	-	106	130/190	420	458	6x M 16	6	42	52	16	192,1	127	160	78	158	114,1	33	118,0	121,0	
400-011	400-029	600	23 1/2	-	108	190/260	520	560	6x M 16	6	50	52	16	194,1	127	160	78	160	116,1	33	182,0	185,0	
-	400-030	630	25	-	115	190/330	545	586	6x M 16	7	55	-	16	190,5	207	-	83	-	107,5	33	-	213,0	
-	400-031	700	27 1/2	-	117,5	190/410	620	660	6x M 16	8	55	-	16	192,5	207	-	83	-	109,5	35	-	223,0	
-	400-032	800	31 1/2	-	137,5	190/410	285/720	330/760	6x M 21	10	55	-	16	212,5	207	-	83	-	129,5	55	-	400,0	
-	400-033	1000	39 1/2	-	155	190/550	285/920	330/960	6x M 21	10	70	-	16	230	170	-	83	-	147	72,5	-	550,0	
-	400-034	1200	47 1/4	-	155	260/600	300/1120	330/1160	6x M 21	10	70	-	16	230	170	-	83	-	147	72,5	-	980,0	
-	400-035	1500	59	-	155	260/600	300/1380	330/1440	6x M 21	10	70	-	16	230	170	-	83	-	147	72,5	-	1485,0	
-	400-036	1600	63	-	155	260/600	300/1480	330/1540	6x M 21	10	70	-	16	230	170	-	83	-	147	72,5	-	1620,0	

* Mit Langschieber Grundbacken (ISO auf Anfrage) / with long base jaws (ISO possible) / execution à semelles tiroir (ISO sur demande)
• Befestigung von vorne / mounting from the front / fixation par l'avant

Ersatzteile siehe Seiten 27-30 / Spare parts look at pages 27-30 / Pieces de rechange voir pages 27-30

**VIERBACKEN-DREHFUTTER
ZENTRISCH SPANNEND
SYSTEM CUSHMAN**

**FOUR JAW CHUCKS
SELF CENTERING
SYSTEM CUSHMAN**

**MANDRINS DE TOUR 4 MORS
SERRAGE CONCENTRIQUE
SYSTEM CUSHMAN**

Type AF4-Stahlkörper

zylindrische Zentrieraufnahme DIN 6350
1 Satz = 3 gehärtete Drehbacken
1 Satz = 3 gehärtete Bohrbacken
Spannschlüssel und Befestigungsschrauben

Type AF4-steel body

flatback mounting DIN 6350
1 set of 3 hardened turning jaws
1 set of 3 hardened boring jaws
key and mounting screws

Type AF4-corps acier

centrage cylindrique DIN 6350
1 jeu de 3 mors durs intérieurs
1 jeu de 3 mors durs extérieurs
clé de serrage et vis de fixation

Type AFR4-Stahlkörper

zylindrische Zentrieraufnahme DIN 6350
1 Satz = 3 gehärtete Grundbacken
1 Satz = 3 gehärtete Umkehr-Aufsatzbacken
Spannschlüssel und Befestigungsschrauben

Type AFR4-steel body

flatback mounting DIN 6350
1 set of 3 hardened base jaws
1 set of 3 hardened reversible top jaws
key and mounting screws

Type AFR4-corps acier

centrage cylindrique DIN 6350
1 jeu de 3 semelles trempées
1 jeu de 3 mors durs rapportés
clé de serrage et vis de fixation



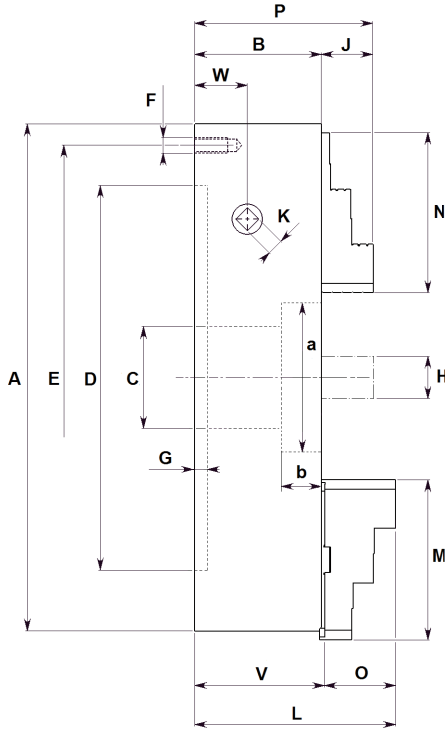
Type AF
Ø 315 - 400 mm



Type AFR
Ø 315 - 400 mm



Type AFR
Ø 500 - 1600 mm



Maßtabellen für Drehfutter
Type AF/4 AFR/4

Tables of dimension for lathe-chucks
Types AF/4 AFR/4

Tableau des côtes principales pour mandrins de tour
Types AF/4 AFR/4

Bestell-Nummer Order number Numéro de commande		Futter Chuck ø Mandrin		Kegel Taper Cône	Technische Daten - Technical data - Données techniques																	Gewicht Weight Kg Poids	
AF4	AFR4	ø A			B	C	D	E	F	G	H	J	K	L	M	N	O	P	V	W	AF4	AFR4	
		mm	inch																				
400-043	400-060	315	12 1/2	-	86	109	260	286	3x M 16	5	32	50	14	155	110	120	60	140	95	30	48,0	51,0	
400-044	400-061	350	14	-	93	110	300	325	4x M 12	5	38	50	14	182,7	127	135	81,6	143	101,1	29	55,0	57,0	
400-045	400-062	400	15 3/4	-	93	130	330	362	6x M 16	5	38	50	15	182,7	127	135	81,6	143	101,1	29	69,0	71,0	
400-046	400-063	500	20	-	106	130 190	420	458	6x M 16	6	42	52	16	192,1	127	160	78	158	114,1	33	121,0	124,0	
400-047	400-064	600	23 1/2	-	108	190 260	520	560	6x M 16	6	50	52	16	194,1	127	160	78	160	116,1	33	185,0	188,0	
-	400-065	630	25	-	115	190 330	545	586	6x M 16	7	55	-	16	190,5	207	-	83	-	107,5	33	-	218,0	
-	400-066	700	27 1/2	-	117,5	190 410	620	660	6x M 16	8	55	-	16	192,5	207	-	83	-	109,5	35	-	224,0	
-	400-067	800	31 1/2	-	137,5	190 410	285 720	330 760	8x M 21	10	55	-	16	212,5	207	-	83	-	129,5	55	-	402,0	
-	400-068	1000	39 1/2	-	155	190 550	285 920	330 960	8x * M 21	10	70	-	16	230	170	-	83	-	147	72,5	-	552,0	
-	400-069	1200	47 1/4	-	155	260 600	300 1120	330 1160	8x * M 21	10	70	-	16	230	170	-	83	-	147	72,5	-	983,0	
-	400-070	1500	59	-	155	260 600	300 1380	330 1440	8x * M 21	10	70	-	16	230	170	-	83	-	147	72,5	-	1490,0	
-	400-071	1600	63	-	155	260 600	300 1480	330 1540	8x * M 21	10	70	-	16	230	170	-	83	-	147	72,5	-	1625,0	

* Mit Langschieber Grundbacken (ISO auf Anfrage) / with long base jaws (ISO possible) / execution à semelles tiroir (ISO sur demande)
• Befestigung von vorne / mounting from the front / fixation par l'avant

Ersatzteile siehe Seiten 27-30 / Spare parts look at pages 27-30 / Pieces de rechange voir pages 27-30

**DREIBACKEN-DREHFUTTER
ZENTRISCH SPANNEND
SYSTEM CUSHMAN**

**Type FPA3-Stahlkörper
Type FPF3-Gusskörper**

zylindrische Zentrieraufnahme DIN 6350

1 Satz = 3 gehärtete Drehbacken

1 Satz = 3 gehärtete Bohrbacken

Spannschlüssel und Befestigungsschrauben

**THREE JAW CHUCKS
SELF CENTERING
SYSTEM CUSHMAN**

**Type FPA3-steel body
Type FPF3-cast iron body**

flatback mounting DIN 6350

1 set of 3 hardened turning jaws

1 set of 3 hardened boring jaws

key and mounting screws

**MANDRINS DE TOUR 3 MORS
SERRAGE CONCENTRIQUE
SYSTEM CUSHMAN**

**Type FPA3-corps acier
Type FPF3-corps fonte**

centrage cylindrique DIN 6350

1 jeu de 3 mors durs intérieurs

1 jeu de 3 mors durs extérieurs

clé de serrage et vis de fixation

**Type FPAR3-Stahlkörper
Type FPFR3-Gusskörper**

zentrisch spannend

zylindrische Zentrieraufnahme DIN 6350

1 Satz = 3 gehärtete Grundbacken

1 Satz = 3 gehärtete Umkehr-Aufsatzbacken

Spannschlüssel und Befestigungsschrauben

**Type FPAR3-steel body
Type FPFR3-cast iron body**

flatback mounting DIN 6350

1 set of 3 hardened base jaws

1 set of 3 hardened reversible top jaws

key and mounting screws

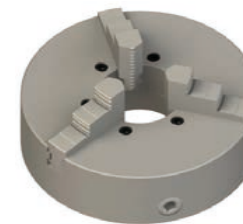
**Type FPAR3-corps acier
Type FPFR3-corps fonte**

centrage cylindrique DIN 6350

1 jeu de 3 semelles trempées

1 jeu de 3 mors durs rapportés

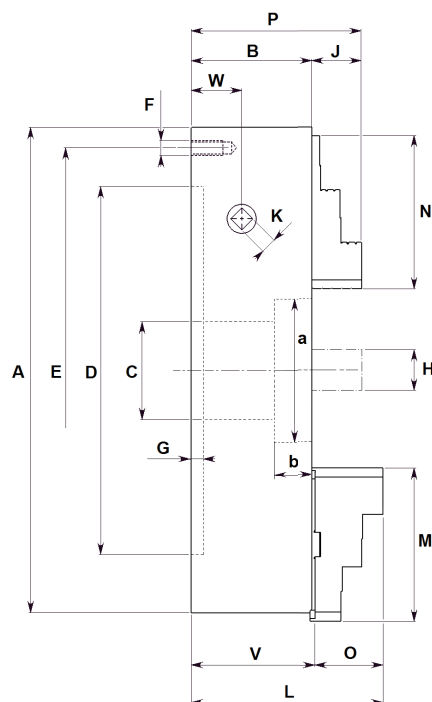
clé de serrage et vis de fixation



Type FPA
Ø 80 - 800 mm



Type FPAR
Ø 125 - 800 mm



Bestell-Nummer Order number Numéro de commande				Futter Chuck ø Mandrin		Kegel Taper Cône	Technische Daten - Technical data - Données techniques																	Gewicht Weight Kg Poids	
FPA3	FPF3	FPAR3	FPFR3	ø A			B	C	D	E	F	G	H	J	K	L	M	N	O	P	V	W	FPA3 FPF3	FPAR3 FPFR3	
				mm	inch																				
400-900	410-900	-	-	80	3 ¼	-	44	15	56	67	3x M 6	3	11	13	6	-	-	32	-	57	-	15	1,40	-	
400-901	410-901	-	-	100	4	-	50	20	70	83	3x M 8	3	15	17	9	-	-	42	-	67	-	19	2,40	-	
400-902	410-902	400-912	410-912	125	5	-	56	32	95	108	3x M 8	4	20	20	9	96	56	51	35	76	61	20	4,20	4,20	
400-903	410-903	400-913	410-913	160	6 ¼	-	65	42	125	140	6x M 10	4	20	32	11	108	67	70	38	97	70	22,5	8	8	
400-904	410-904	400-914	410-914	200	8	-	75	55	160	176	6x M 10	4	25	29	11	120	80	85	40	104	80	26	15	15	
400-905	410-905	400-915	410-915	250	10	-	85	76	200	224	6x M 12	5	28	34	14	138	95	105	45,5	119	92,5	29,5	24	24	
400-906	410-906	400-916	410-916	315	12 ½	-	95	103	260	286	6x M 16	5	32	43	14	152	110	125	52	138	100	32	40	40	
400-907	410-907	400-917	410-917	400	15 ¾	-	105	136	330	362	6x M 16	6	36	55	17	172	127	145	59	160	113	35	74	74	
-	410-908	-	410-918	500	20	-	118	190	420	458	6x M 16	7	40	60	19	200	127	180	74,5	180	125,5	43	123	123	
-	410-909	-	410-919	630	25	-	135	252	545	586	6x M 16	9	50	70	19	127	127	225	87	205	146,5	48	213	213	
-	410-910	-	410-911	800	31 ½	-	159	320	450	368,3	6x M 21	20	50	70	252	255	127	225	252	87	170,3	-	400	400	

Maßtabellen für Drehfutter

Type FPA/3 - FPF/3 - FPAR/3 - FPFR/3

Tables of dimension for lathe-chucks
Types FPA/3 - FPF/3 - FPAR/3 - FPFR/3

Tableau des cotes principales pour mandrins de tour
Types FPA/3 - FPF/3 - FPAR/3 - FPFR/3

**DREIBACKEN-DREHFUTTER
ZENTRISCH SPANNEND
SYSTEM CUSHMAN**

Type AA3-Stahlkörper

Kurzkegelaufnahme **DIN 55026**

Befestigung von vorne

1 Satz = 3 gehärtete Drehbacken

1 Satz = 3 gehärtete Bohrbacken

Spannschlüssel und Befestigungsschrauben

**THREE JAW CHUCKS
SELF CENTERING
SYSTEM CUSHMAN**

Type AA3-steel body

Short taper mounting **DIN 55026**

Fixation from the front

1 set of 3 hardened turning jaws

1 set of 3 hardened boring jaws

key and mounting screws

**MANDRINS DE TOUR 3 MORS
SERRAGE CONCENTRIQUE
SYSTEM CUSHMAN**

Type AA3-corps acier

Montage sur cône court **DIN 55026**

Fixation par l'avant

1 jeu de 3 mors durs intérieurs

1 jeu de 3 mors durs extérieurs

clé de serrage et vis de fixation

Type AAR3-Stahlkörper

Kurzkegelaufnahme **DIN 55026**

Befestigung von vorne

1 Satz = 3 gehärtete Grundbacken

1 Satz = 3 gehärtete Umkehr-Aufsatzbacken

Spannschlüssel und Befestigungsschrauben

Type AAR3-steel body

Short taper mounting **DIN 55026**

Fixation from the front

1 set of 3 hardened base jaws

1 set of 3 hardened reversible top jaws

key and mounting screws

Type AAR3-corps acier

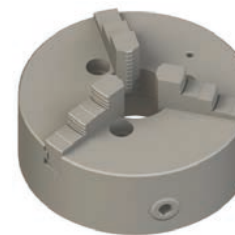
Montage sur cône court **DIN 55026**

Fixation par l'avant

1 jeu de 3 semelles trempées

1 jeu de 3 mors durs rapportés

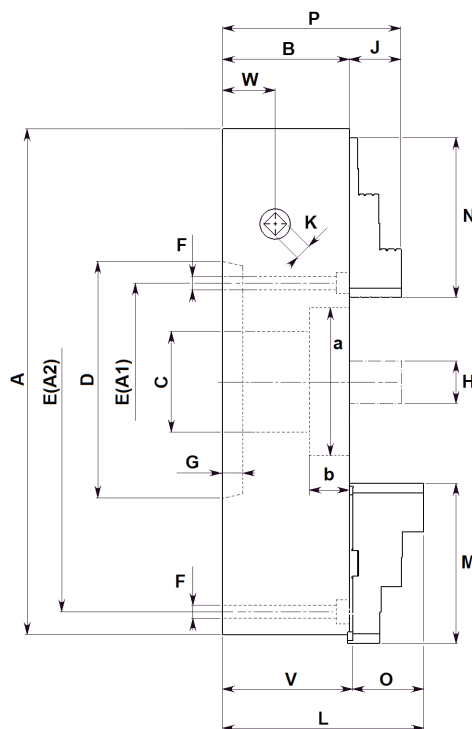
clé de serrage et vis de fixation



Type AA
Ø 350 - 500 mm



Type AAR
Ø 350 - 500 mm



Maßtabellen für Drehfutter

Type AA/3 - AAR/3

Tables of dimension for lathe-chucks

Types AA/3 - AAR/3

Tableau des cotes principales pour mandrins de tour

Types AA/3 - AAR/3

Bestell-Nummer Order number Numéro de commande		Futter Chuck Ø Mandrin		Kegel Taper Cône	Technische Daten - Technical data - Données techniques																	Gewicht Weight Kg Poids		
AA3	AAR3	Ø A			B	C	D	E	F	G	H	J	K	L	M	N	O	P	V	W	AA3	AAR3		
		mm	inch																					
400-081	400-098	350	14	6"	A1 A2	105	100	106,38	- 133,36	6x 13,5	17	38	50	14	194,7	127	135	81,6	155	113,1	42	66,0	68,0	
400-082	400-099	350	14	8"	A1 A2	105	110	139,73	- 171,46	6x 17,5	19	38	50	14	194,7	127	135	81,6	155	113,1	42	66,0	68,0	
400-083	400-100	350	14	11"	A1 A2	105	110	196,88	165,11 -	6x 21	19,05	38	50	14	194,7	127	135	81,6	155	113,1	42	66,0	68,0	
400-084	400-101	400	15 3/4	6"	A1 A2	105	100	106,38	- 133,36	6x 13,5	17	38	50	15	194,7	127	135	81,6	155	113,1	42	82,0	85,0	
400-085	400-102	400	15 3/4	8"	A1 A2	105	110	139,73	- 171,46	6x 17,5	19	38	50	15	194,7	127	135	81,6	155	113,1	42	82,0	85,0	
400-086	400-103	400	15 3/4	11"	A1 A2	105	110	196,88	165,11 -	6x 21	19,05	38	50	15	194,7	127	135	81,6	155	113,1	42	82,0	85,0	
400-087	400-104	500	20	6"	A1 A2	126	100	106,38	- 133,36	6x 13,5	17	42	52	16	212,1	127	160	78	178	134,1	53	140,0	143,0	
400-088	400-105	500	20	8"	A1 A2	126	130	139,73	- 171,46	6x 17,5	19	42	52	16	212,1	127	160	78	178	134,1	53	140,0	143,0	
400-089	400-106	500	20	11"	A1	126	130/ 190	196,88	165,11	6x 21	19,05	42	52	16	212,1	127	160	78	178	134,1	53	140,0	143,0	
400-134	400-148				A2				234,96															

DREIBACKEN-DREHFUTTER ZENTRISCH SPANNEND SYSTEM CUSHMAN

Type AA3-Stahlkörper

Kurzkegelaufnahme DIN 55026
Befestigung von vorne
1 Satz = 3 gehärtete Drehbacken
1 Satz = 3 gehärtete Bohrbacken
Spannschlüssel und Befestigungsschrauben

Type AAR3-Stahlkörper

Kurzkegelaufnahme DIN 55026
Befestigung von vorne
1 Satz = 3 gehärtete Grundbacken
1 Satz = 3 gehärtete Umkehr-Aufsatzbacken
Spannschlüssel und Befestigungsschrauben

THREE JAW CHUCKS SELF CENTERING SYSTEM CUSHMAN

Type AA3-steel body

Short taper mounting DIN 55026
Fixation from the front
1 set of 3 hardened turning jaws
1 set of 3 hardened boring jaws
key and mounting screws

Type AAR3-steel body

Short taper mounting DIN 55026
Fixation from the front
1 set of 3 hardened base jaws
1 set of 3 hardened reversible top jaws
key and mounting screws

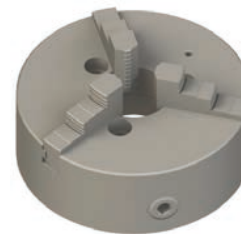
MANDRINS DE TOUR 3 MORS SERRAGE CONCENTRIQUE SYSTEM CUSHMAN

Type AA3-corps acier

Montage sur cône court DIN 55026
Fixation par l'avant
1 jeu de 3 mors durs intérieurs
1 jeu de 3 mors durs extérieurs
clé de serrage et vis de fixation

Type AAR3-corps acier

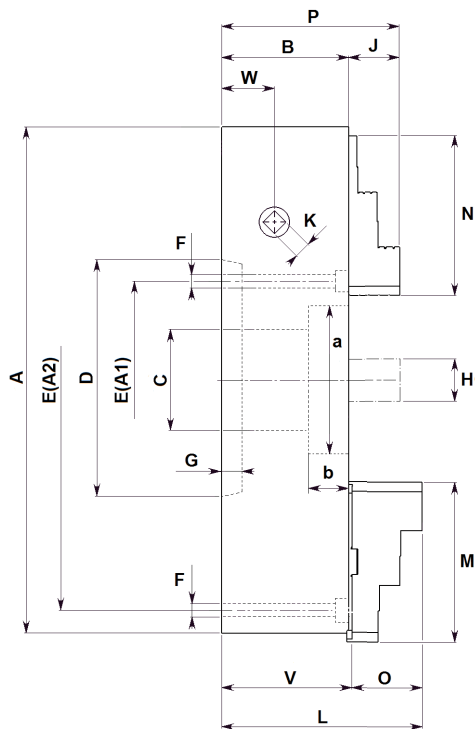
Montage sur cône court DIN 55026
Fixation par l'avant
1 jeu de 3 semelles trempées
1 jeu de 3 mors durs rapportés
clé de serrage et vis de fixation



Type AA
Ø 500 - 600 mm



Type AAR
Ø 500 - 800 mm



Maßtabellen für Drehfutter

Type AA/3 - AAR/3

Tables of dimension for lathe-chucks
Types AA/3 - AAR/3

Tableau des cotes principales pour mandrins de tour

Types AA/3 - AAR/3

Bestell-Nummer Order number Numéro de commande		Futter Chuck Mandrin		Kegel Taper Cône	Technische Daten - Technical data - Données techniques																	Gewicht Weight Kg Poids		
AA3	AAR3	Ø A			B	C	D	E	F	G	H	J	K	L	M	N	O	P	V	W	AA3	AAR3		
		mm	inch																					
400-108	400-117	500	20	15"	A1 A2	126	190	285,78	247,66 -	6x 23/26	20,64	42	52	16	212,1	127	160	78	178	134,1	53	140,0	143,0	
400-109	400-118	500	20	20"	A1 A2	146	190	412,78	- 463,6	6x 26	24	42	52	16	212,1	127	160	78	178	134,1	53	166,0	169,0	
400-110	400-119	600	23 1/2	8"	A1 A2	128	130	139,73	- 171,46	6x 17,5	19	50	52	16	214,1	127	160	78	180	136,1	53	210,0	213,0	
400-111	400-120	600	23 1/2	11"	A1 A2	128	190	196,88	- 234,96	6x 21	21	50	52	16	214,1	127	160	78	180	136,1	53	210,0	213,0	
400-112	400-121	600	23 1/2	15"	A1	128	190/	285,78	247,66	6x	20,64	50	52	16	214,1	127	160	78	180	136,1	53	210,0	213,0	
400-013	400-014				A2	260	330,21	23/26	23															
*	-	400-122	630	25	8"	A1 A2	135,5	130	139,73	- 171,66	6x 17,5	19	55	-	16	211	207	-	83	-	128	53	-	255,0
*	-	400-123	630	25	11"	A1 A2	135,5	190	196,88	- 234,96	6x 21	21	55	-	16	211	207	-	83	-	128	53	-	255,0
*	-	400-124	630	25	15"	A1 A2	135,5	190/	285,78	- 330,21	6x 23/26	23	55	-	16	211	207	-	83	-	128	53	-	255,0
*	-	400-125	630	25	20"	A1 A2	135,5	190/	412,78	368,3 -	6x 26	22,23	55	-	16	211	207	-	83	-	128	53	-	245,0
*	-	400-126	700	27 1/2	8"	A1 A2	137,5	130	139,73	- 171,46	6x 17,5	19	55	-	16	212,5	207	-	83	-	129,5	55	-	290,0
*	-	400-127	700	27 1/2	11"	A1 A2	137,5	190	196,88	- 234,96	6x 21	21	55	-	16	212,5	207	-	83	-	129,5	55	-	290,0
*	-	400-128	700	15"	15"	A1 A2	137,5	190/	285,78	- 330,21	6x 23/26	23	55	-	16	212,5	207	-	83	-	129,5	55	-	280,0
*	-	400-129	700	20"	20"	A1 A2	137,5	190/	412,78	- 463,6	6x 26	24	55	-	16	212,5	207	-	83	-	129,5	55	-	280,0
*	-	400-130	800	31 1/2	8"	A1 A2	137,5	130	139,73	- 171,46	6x 17,5	19	55	-	16	212,5	207	-	83	-	129,5	55	-	400,0
*	-	400-131	800	31 1/2	11"	A1 A2	137,5	190	196,88	- 234,96	6x 21	21	55	-	16	212,5	207	-	83	-	129,5	55	-	400,0
*	-	400-132	800	31 1/2	15"	A1 A2	137,5	190/	285,78	- 330,21	6x 23/26	23	55	-	16	212,5	207	-	83	-	129,5	55	-	390,0
*	-	400-133	800	31 1/2	20"	A1 A2	137,5	190/	412,78	- 463,6	6x 26	24	55	-	16	212,5	207	-	83	-	129,5	55	-	390,0

**DREIBACKEN-DREHFUTTER
ZENTRISCH SPANNEND
SYSTEM CUSHMAN**

**THREE JAW CHUCKS
SELF CENTERING
SYSTEM CUSHMAN**

**MANDRINS DE TOUR 3 MORS
SERRAGE CONCENTRIQUE
SYSTEM CUSHMAN**

Type AAR3-Stahlkörper

Kurzkegelaufnahme **DIN 55026**

Befestigung von vorne

1 Satz = 3 gehärtete Grundbacken

1 Satz = 3 gehärtete Umkehr-Aufsatzbacken

Spannschlüssel und Befestigungsschrauben

Type AAR3-steel body

Short taper mounting **DIN 55026**

Fixation from the front

1 set of 3 hardened base jaws

1 set of 3 hardened reversible top jaws

key and mounting screws

Type AAR3-corps acier

Montage sur cône court **DIN 55026**

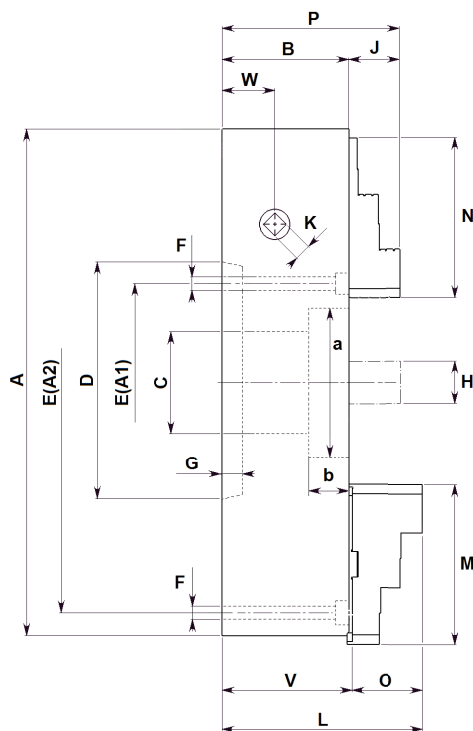
Fixation par l'avant

1 jeu de 3 semelles trempés

1 jeu de 3 mors durs rapportés
clé de serrage et vis de fixation



Type AAR
Ø 1000 - 1600 mm



Bestell-Nummer Order number Numéro de commande	Futter Chuck ø Mandrin	Kegel Taper Cône	Technische Daten - Technical data - Données techniques																	Gewicht Weight Kg Poids					
			ø A		B	C	D	E	F	G	H	J	K	L	M	N	O	P	V	W	-	AAR3			
			mm	inch																					
*	-	-	AAR3	1000	39 1/2	8"	A1	155	130	139,73	-	6x	19	70	-	16	230	170	-	83	-	147	72,5	-	550,0
							A2				171,46	17,5													
*	-	-	AAR3	1000	39 1/2	11"	A1	155	190	196,88	-	6x	21	70	-	16	230	170	-	83	-	147	72,5	-	550,0
							A2				234,96	21													
*	-	-	AAR3	1000	39 1/2	15"	A1	155	190/260	285,78	-	6x	23	70	-	16	230	170	-	83	-	147	72,5	-	540,0
							A2				330,21	23/26													
*	-	-	AAR3	1000	39 1/2	20"	A1	155	190/400	412,78	-	6x	24	70	-	16	230	170	-	83	-	147	72,5	-	540,0
							A2				463,6	26													
*	-	-	AAR3	1200	47 1/4	11"	A1	155	190	196,88	-	6x	21	70	-	16	230	170	-	83	-	147	72,5	-	980,0
							A2				234,96	21													
*	-	-	AAR3	1200	47 1/4	15"	A1	155	190/260	285,78	-	6x	23	70	-	16	230	170	-	83	-	147	72,5	-	980,0
							A2				330,21	23/26													
*	-	-	AAR3	1200	47 1/4	20"	A1	155	190/400	412,78	-	6x	24	70	-	16	230	170	-	83	-	147	72,5	-	970,0
							A2				463,6	26													
*	-	-	AAR3	1500	59	11"	A1	155	190	196,88	-	6x	21	70	-	16	230	170	-	83	-	147	72,5	-	1490,0
							A2				234,96	21													
*	-	-	AAR3	1500	59	15"	A1	155	190/260	285,78	-	6x	23	70	-	16	230	170	-	83	-	147	72,5	-	1490,0
							A2				330,21	23/26													
*	-	-	AAR3	1500	59	20"	A1	155	190/400	412,78	-	6x	24	70	-	16	230	170	-	83	-	147	72,5	-	1480,0
							A2				463,6	26													
*	-	-	AAR3	1600	63	11"	A1	155	190	196,88	-	6x	21	70	-	16	230	170	-	83	-	147	72,5	-	1625,0
							A2				234,96	21													
*	-	-	AAR3	1600	63	15"	A1	155	190/260	285,78	-	6x	23	70	-	16	230	170	-	83	-	147	72,5	-	1625,0
							A2				330,21	23/26													
*	-	-	AAR3	1600	63	20"	A1	155	190/400	412,78	-	6x	24	70	-	16	230	170	-	83	-	147	72,5	-	1610,0
							A2				463,6	26													

Maßtabellen für Drehfutter

Type AAR/3

Tables of dimension for lathe-chucks

Types AAR/3

Tableau des cotes principales pour mandrins de tour

Types AAR/3

**VIERBACKEN-DREHFUTTER
ZENTRISCH SPANNEND
SYSTEM CUSHMAN**

Type AA4-Stahlkörper

Kurzkegelaufnahme **DIN 55026**
Befestigung von vorne
1 Satz = 4 gehärtete Drehbacken
1 Satz = 4 gehärtete Bohrbacken
Spannschlüssel und Befestigungsschrauben

Type AAR4-Stahlkörper

Kurzkegelaufnahme **DIN 55026**
Befestigung von vorne
1 Satz = 4 gehärtete Grundbacken
1 Satz = 4 gehärtete Umkehr-Aufsatzbacken
Spannschlüssel und Befestigungsschrauben

**FOUR JAW CHUCKS
SELF CENTERING
SYSTEM CUSHMAN**

Type AA4-steel body

Short taper mounting **DIN 55026**
Fixation from the front
1 set of 4 hardened turning jaws
1 set of 4 hardened boring jaws
key and mounting screws

Type AAR4-steel body

Short taper mounting **DIN 55026**
Fixation from the front
1 set of 4 hardened base jaws
1 set of 4 hardened reversible top jaws
key and mounting screws

**MANDRINS DE TOUR 4 MORS
SERRAGE CONCENTRIQUE
SYSTEM CUSHMAN**

Type AA4-corps acier

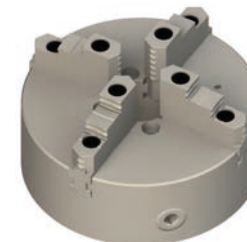
Montage sur cône court **DIN 55026**
Fixation par l'avant
1 jeu de 4 mors durs intérieurs
1 jeu de 4 mors durs extérieurs
clé de serrage et vis de fixation

Type AAR4-corps acier

Montage sur cône court **DIN 55026**
Fixation par l'avant
1 jeu de 4 semelles trempées
1 jeu de 4 mors durs rapportés
clé de serrage et vis de fixation



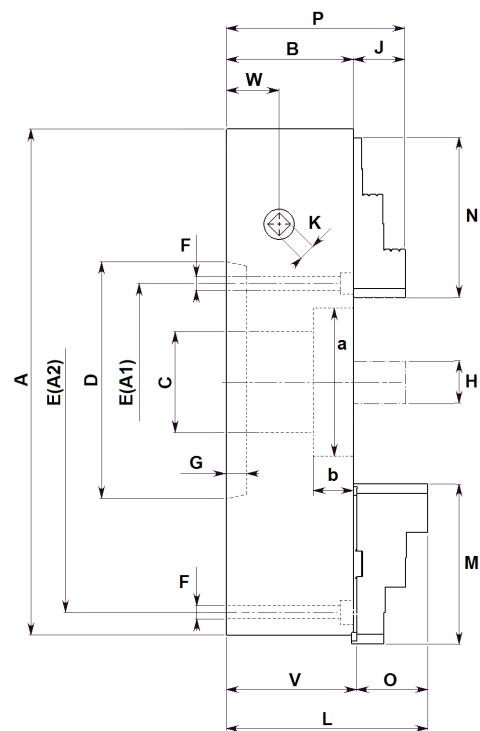
Type AA
Ø 350 - 500 mm



Type AAR
Ø 350 - 400 mm



Type AAR
Ø 500 mm



Maßtabellen für Drehfutter
Type AA/4 - AAR/4

Tables of dimension for lathe-chucks
Types AA/4 - AAR/4

Tableau des cotes principales pour mandrins de tour
Types AA/4 - AAR/4

Bestell-Nummer Order number Numéro de commande		Futter Chuck ø Mandrin		Kegel Taper Cône	Technische Daten - Technical data - Données techniques																	Gewicht Weight Kg Poids	
AA4	AAR4	ø A			B	C	D	E	F	G	H	J	K	L	M	N	O	P	V	W	AA4	AAR4	
		mm	inch																				
400-157	400-174	350	14	6"	A1 A2	105	110	106,38	- 133,36	8x 13,5	17	38	50	14	194,7	127	135	81,6	155	113,1	42	66,0	68,0
400-158	400-175	350	14	8"	A1 A2	105	110	139,73	- 171,46	8x 17,5	19	38	50	14	194,7	127	135	81,6	155	113,1	42	66,0	68,0
400-159	400-176	350	14	11"	A1 A2	105	110	196,88	165,11 -	4x 21	19,05	38	50	14	194,7	127	135	81,6	155	113,1	42	66,0	68,0
400-160	400-177	400	15 3/4	6"	A1 A2	105	110	106,38	- 133,36	8x 13,5	17	38	50	15	194,7	127	135	81,6	155	113,1	42	82,0	85,0
400-161	400-178	400	15 3/4	8"	A1 A2	105	110	139,73	- 171,46	8x 17,5	19	38	50	15	194,7	127	135	81,6	155	113,1	42	82,0	85,0
400-162	400-179	400	15 3/4	11"	A1 A2	105	110	196,88	165,11 -	4x 21	19,05	38	50	15	194,7	127	135	81,6	155	113,1	42	82,0	85,0
400-163	400-180	500	20	6"	A1 A2	126	110	106,38	- 133,36	8x 13,5	17	42	52	16	212,1	127	160	78	178	134,1	53	140,0	143,0
400-164	400-181	500	20	8"	A1 A2	126	130	139,73	- 171,46	8x 17,5	19	42	52	16	212,1	127	160	78	178	134,1	53	140,0	143,0
400-165	400-182	500	20	11"	A1	126	130/ 190	196,88	165,11	8x 21	19,05	42	52	16	212,1	127	160	78	178	134,1	53	140,0	143,0
400-149	400-166				A2				234,96														

**VIERBACKEN-DREHFUTTER
ZENTRISCH SPANNEND
SYSTEM CUSHMAN**

**FOUR JAW CHUCKS
SELF CENTERING
SYSTEM CUSHMAN**

**MANDRINS DE TOUR 4 MORS
SERRAGE CONCENTRIQUE
SYSTEM CUSHMAN**

Type AA4-Stahlkörper

Kurzkegelaufnahme **DIN 55026**
Befestigung von vorne
1 Satz = 4 gehärtete Drehbacken
1 Satz = 4 gehärtete Bohrbacken
Spannschlüssel und Befestigungsschrauben

Type AA4-steel body

Short taper mounting **DIN 55026**
Fixation from the front
1 set of 4 hardened turning jaws
1 set of 4 hardened boring jaws
key and mounting screws

Type AA4-corps acier

Montage sur cône court **DIN 55026**
Fixation par l'avant
1 jeu de 4 mors durs intérieurs
1 jeu de 4 mors durs extérieurs
clé de serrage et vis de fixation

Type AAR4-Stahlkörper

Kurzkegelaufnahme **DIN 55026**
Befestigung von vorne
1 Satz = 4 gehärtete Grundbacken
1 Satz = 4 gehärtete Umkehr-Aufsatzbacken
Spannschlüssel und Befestigungsschrauben

Type AAR4-steel body

Short taper mounting **DIN 55026**
Fixation from the front
1 set of 4 hardened base jaws
1 set of 4 hardened reversible top jaws
key and mounting screws

Type AAR4-corps acier

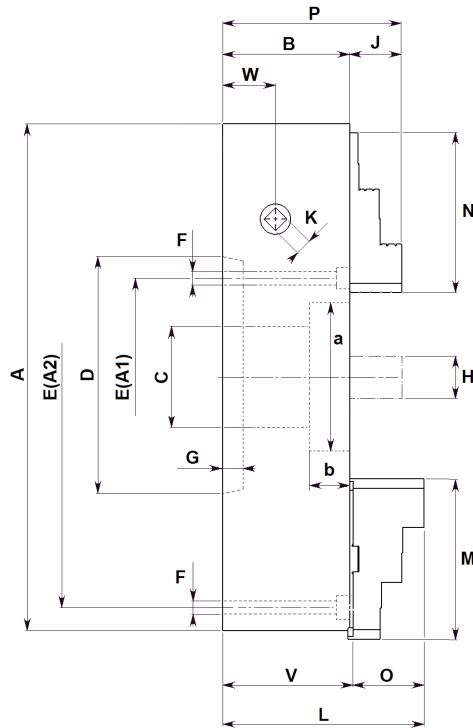
Montage sur cône court **DIN 55026**
Fixation par l'avant
1 jeu de 4 semelles trempées
1 jeu de 4 mors durs rapportés
clé de serrage et vis de fixation



Type AA
Ø 500 - 600 mm



Type AAR
Ø 500 - 800 mm



Bestell-Nummer Order number Numéro de commande		Futter Chuck ø Mandrin		Kegel Taper Cône	Technische Daten - Technical data - Données techniques																	Gewicht Weight Kg Poids		
AA4	AAR4	ø A			B	C	D	E	F	G	H	J	K	L	M	N	O	P	V	W	AA4	AAR4		
		mm	inch																					
400-183	400-192	500	20	15"	A1	126	190	285,78	247,66	8x	20,64	42	52	16	212,1	127	160	78	178	134,1	53	140,0	143,0	
					A2				-	23/26														
400-184	400-193	500	20	20"	A1	146	190	412,78	-	8x	24	42	52	16	212,1	127	160	78	178	134,1	53	166,0	169,0	
					A2				463,6	26														
400-185	400-194	600	23 1/2	8"	A1	128	130	139,73	-	8x	19	50	52	16	214,1	127	160	78	180	136,1	53	210,0	213,0	
					A2				171,46	17,5														
400-186	400-195	600	23 1/2	11"	A1	128	190	196,88	-	8x	21	50	52	16	214,1	127	160	78	180	136,1	53	210,0	213,0	
					A2				234,96	21														
400-187	400-196	600	23 1/2	15"	A1	128	190/260	285,78	247,66	8x	20,64	50	52	16	214,1	127	160	78	180	136,1	53	210,0	213,0	
400-209	400-223				A2				330,21	23/26	23													
*	-	400-197	630	25	8"	A1	135,5	130	139,73	-	8x	19	55	-	16	211	207	-	83	-	128	53	-	255,0
					A2				171,46	17,5														
*	-	400-198	630	25	11"	A1	135,5	190	196,88	-	8x	21	55	-	16	211	207	-	83	-	128	53	-	255,0
					A2				234,96	21														
*	-	400-199	630	25	15"	A1	135,5	190/260	285,78	-	8x	23	55	-	16	211	207	-	83	-	128	53	-	255,0
					A2				330,21	23/26														
*	-	400-200	630	25	20"	A1	135,5	190/330	412,78	368,3	4x	22,23	55	-	16	211	207	-	83	-	128	53	-	245,0
					A2				-	26														
*	-	400-201	700	27 1/2	8"	A1	137,5	130	139,73	-	8x	19	55	-	16	212,5	207	-	83	-	129,5	55	-	290,0
					A2				171,46	17,5														
*	-	400-202	700	27 1/2	11"	A1	137,5	190	196,88	-	8x	21	55	-	16	212,5	207	-	83	-	129,5	55	-	290,0
					A2				234,96	21														
*	-	400-203	700	27 1/2	15"	A1	137,5	190/260	285,78	-	8x	23	55	-	16	212,5	207	-	83	-	129,5	55	-	280,0
					A2				330,21	23/26														
*	-	400-204	700	27 1/2	20"	A1	137,5	190/400	412,78	-	8x	24	55	-	16	212,5	207	-	83	-	129,5	55	-	280,0
					A2				463,6	26														
*	-	400-205	800	31 1/2	8"	A1	137,5	130	139,73	-	8x	19	55	-	16	212,5	207	-	83	-	129,5	55	-	400,0
					A2				171,46	17,5														
*	-	400-206	800	31 1/2	11"	A1	137,5	190	196,88	-	8x	21	55	-	16	212,5	207	-	83	-	129,5	55	-	400,0
					A2				234,96	21														
*	-	400-207	800	31 1/2	15"	A1	137,5	190/260	285,78	-	8x	23	55	-	16	212,5	207	-	83	-	129,5	55	-	390,0
					A2				330,21	23/26														
*	-	400-208	800	31 1/2	20"	A1	137,5	190/400	412,78	-	8x	24	55	-	16	212,5	207	-	83	-	129,5	55	-	390,0
					A2				463,6	26														

Maßtabellen für Drehfutter
Type AA/4 - AAR/4

Tables of dimension for lathe-chucks
Types AA/4 - AAR/4

Tableau des cotes principales pour mandrins de tour
Types AA/4 - AAR/4

**VIERBACKEN-DREHFUTTER
ZENTRISCH SPANNEND
SYSTEM CUSHMAN**

**FOUR JAW CHUCKS
SELF CENTERING
SYSTEM CUSHMAN**

**MANDRINS DE TOUR 4 MORS
SERRAGE CONCENTRIQUE
SYSTEM CUSHMAN**

Type AAR4-Stahlkörper

Kurzkegelaufnahme **DIN 55026**
Befestigung von vorne
1 Satz = 4 gehärtete Grundbacken
1 Satz = 4 gehärtete Umkehr-Aufsatzbacken
Spannschlüssel und Befestigungsschrauben

Type AAR4-steel body

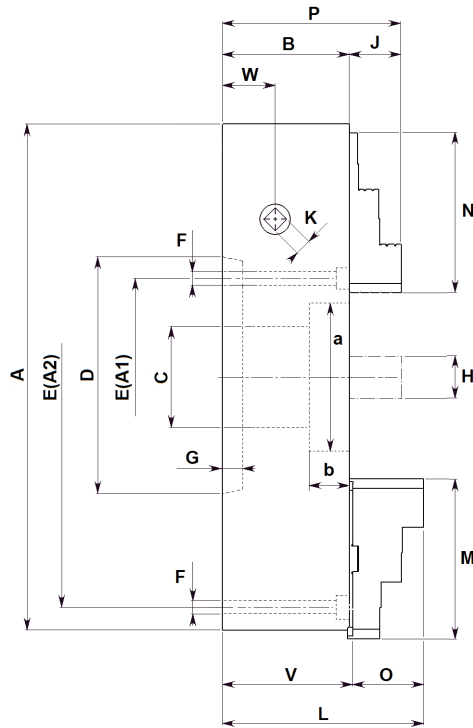
Short taper mounting **DIN 55026**
Fixation from the front
1 set of 4 hardened base jaws
1 set of 4 hardened reversible top jaws
key and mounting screws

Type AAR4-corps acier

serrage concentrique
Montage sur cône court **DIN 55026**
Fixation par l'avant
1 jeu de 4 semelles trempés
1 jeu de 4 mors durs rapportés
clé de serrage et vis de fixation



Type AAR
Ø 1000 - 1600 mm



Maßtabellen für Drehfutter
Type AAR/4

Tables of dimension for lathe-chucks
Types AAR/4

Tableau des cotes principales pour mandrins de tour
Types AAR/4

Bestell-Nummer Order number Numéro de commande		Futter Chuck Ø Mandrin		Kegel Taper Cône	Technische Daten - Technical data - Données techniques															Gewicht Weight Kg Poids				
AA4	AAR4	Ø A			B	C	D	E	F	G	H	J	K	L	M	N	O	P	V	W	-	AAR4		
		mm	inch																					
*	-	400-210	1000	39 1/2	8"	A1 A2	155	130	139,73	- 171,46	8x 17,5	19	70	-	16	230	170	-	83	-	147	72,5	-	550,0
*	-	400-211	1000	39 1/2	11"	A1 A2	155	190	196,88	- 234,96	8x 21	21	70	-	16	230	170	-	83	-	147	72,5	-	550,0
*	-	400-212	1000	39 1/2	15"	A1 A2	155	190/ 260	285,78	- 330,21	8x 23/26	23	70	-	16	230	170	-	83	-	147	72,5	-	540,0
*	-	400-213	1000	39 1/2	20"	A1 A2	155	190/ 400	412,78	- 463,6	8x 26	24	70	-	16	230	170	-	83	-	147	72,5	-	540,0
*	-	400-214	1200	47 1/4	11"	A1 A2	155	190	196,88	- 234,96	8x 21	21	70	-	16	230	170	-	83	-	147	72,5	-	980,0
*	-	400-215	1200	47 1/4	15"	A1 A2	155	190/ 260	285,78	- 330,21	8x 23/26	23	70	-	16	230	170	-	83	-	147	72,5	-	980,0
*	-	400-216	1200	47 1/4	20"	A1 A2	155	190/ 400	412,78	- 463,6	8x 26	24	70	-	16	230	170	-	83	-	147	72,5	-	970,0
*	-	400-217	1500	59	11"	A1 A2	155	190	196,88	- 234,96	8x 21	21	70	-	16	230	170	-	83	-	147	72,5	-	1490,0
*	-	400-218	1500	59	15"	A1 A2	155	190/ 260	285,78	- 330,21	8x 23/26	23	70	-	16	230	170	-	83	-	147	72,5	-	1490,0
*	-	400-219	1500	59	20"	A1 A2	155	190/ 400	412,78	- 463,6	8x 26	24	70	-	16	230	170	-	83	-	147	72,5	-	1480,0
*	-	400-220	1600	63	11"	A1 A2	155	190	196,88	- 234,96	8x 21	21	70	-	16	230	170	-	83	-	147	72,5	-	1625,0
*	-	400-221	1600	63	15"	A1 A2	155	190/ 260	285,78	- 330,21	8x 23/26	23	70	-	16	230	170	-	83	-	147	72,5	-	1625,0
*	-	400-222	1600	63	20"	A1 A2	155	190/ 400	412,78	- 463,6	8x 26	24	70	-	16	230	170	-	83	-	147	72,5	-	1610,0

* Mit Langschieber Grundbacken (ISO auf Anfrage) / with long base jaws (ISO possible) / execution à semelles tiroir (ISO sur demande)

Ersatzteile siehe Seiten 27-30 / Spare parts look at pages 27-30 / Pieces de rechange voir pages 27-30

**DREIBACKEN-DREHFUTTER
ZENTRISCH SPANNEND
SYSTEM CUSHMAN**

**THREE JAW CHUCKS
SELF CENTERING
SYSTEM CUSHMAN**

**MANDRINS DE TOUR 3 MORS
SERRAGE CONCENTRIQUE
SYSTEM CUSHMAN**

Type ADR3-Stahlkörper

Kurzkegelaufnahme **DIN 55027** (55022)

1 Satz = 3 gehärtete Grundbacken

1 Satz = 3 gehärtete Umkehr-Aufsatzbacken

Spannschlüssel und Stehbolzen

Type ADR3-steel body

Short taper mounting **DIN 55027** (55022)

1 set of 3 hardened base jaws

1 set of 3 hardened reversible top jaws

key and mounting studs

Type ADR3-corps acier

Montage sur cône court **DIN 55027** (55022)

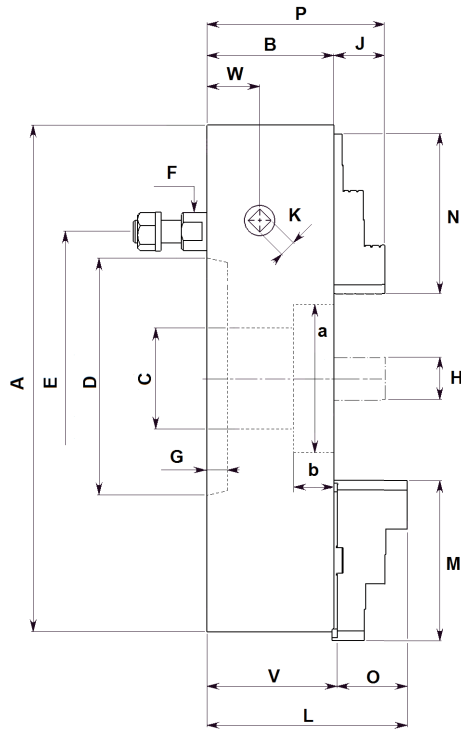
1 jeu de 3 semelles trempées

1 jeu de 3 mors durs rapportés

clé de serrage et goujons



Type ADR
Ø 700 - 1600 mm



Maßtabellen für Drehfutter
Type ADR/3

Tables of dimension for lathe-chucks
Types ADR/3

Tableau des cotes principales pour mandrins de tour
Types ADR/3

Bestell-Nummer Order number Numéro de commande		Futter Chuck ø Mandrin		Kegel Taper Cône	Technische Daten - Technical data - Données techniques																Gewicht Weight Kg Poids		
AD3	ADR3	ø A			B	C	D	E	F	G	H	J	K	L	M	N	O	P	V	W	-	ADR3	
		mm	inch																				
*	-	400-693	700	27 ½	20"	137,5	190/400	412,78	463,6	4x 27	24	55	-	16	212,5	207	-	83	-	129,5	55	-	268,0
*	-	400-694	800	31 ½	8"	137,5	130	139,73	171,46	4x 27	19	55	-	16	212,5	207	-	83	-	129,5	55	-	403,0
*	-	400-695	800	31 ½	11"	137,5	190	196,88	234,96	6x 34	21	55	-	16	212,5	207	-	83	-	129,5	55	-	393,0
*	-	400-696	800	31 ½	15"	137,5	190/260	285,78	330,21	6x 41	23	55	-	16	212,5	207	-	83	-	129,5	55	-	393,0
*	-	400-697	800	31 ½	20"	137,5	190/400	412,78	463,6	6x 41	24	55	-	16	212,5	207	-	83	-	129,5	55	-	378,0
*	-	400-698	1000	39 3/8	8"	155	130	139,73	171,46	4x 27	19	70	-	16	230	170	-	83	-	147	72,5	-	583,0
*	-	400-699	1000	39 3/8	11"	155	190	196,88	234,96	6x 34	21	70	-	16	230	170	-	83	-	147	72,5	-	558,0
*	-	400-700	1000	39 3/8	15"	155	190/260	285,78	330,21	6x 41	23	70	-	16	230	170	-	83	-	147	72,5	-	553,0
*	-	400-701	1000	39 3/8	20"	155	190/400	412,78	463,6	6x 41	24	70	-	16	230	170	-	83	-	147	72,5	-	538,0
*	-	400-702	1200	47 ¼	11"	155	190	196,88	234,96	6x 34	21	70	-	16	230	170	-	83	-	147	72,5	-	985,0
*	-	400-703	1200	47 ¼	15"	155	190/260	285,78	330,21	6x 41	23	70	-	16	230	170	-	83	-	147	72,5	-	985,0
*	-	400-704	1200	47 ¼	20"	155	190/400	412,78	463,6	6x 41	24	70	-	16	230	170	-	83	-	147	72,5	-	955,0
*	-	400-705	1500	59	11"	155	190	196,88	234,96	6x 34	21	70	-	16	230	170	-	83	-	147	72,5	-	1510,0
*	-	400-706	1500	59	15"	155	190/260	285,78	330,21	6x 41	23	70	-	16	230	170	-	83	-	147	72,5	-	1500,0
*	-	400-724	1500	59	20"	155	190/400	412,78	463,6	6x 41	24	70	-	16	230	170	-	83	-	147	72,5	-	1490,0
*	-	400-725	1600	63	11"	155	190	196,88	234,96	6x 34	21	70	-	16	230	170	-	83	-	147	72,5	-	1660,0
*	-	400-726	1600	63	15"	155	190/260	285,78	330,21	6x 41	23	70	-	16	230	170	-	83	-	147	72,5	-	1640,0
*	-	400-727	1600	63	20"	155	190/400	412,78	463,6	6x 41	24	70	-	16	230	170	-	83	-	147	72,5	-	1620,0

* Mit Langschieber Grundbacken (ISO auf Anfrage) / with long base jaws (ISO possible) / execution à semelles tiroir (ISO sur demande)

Ersatzteile siehe Seiten 27-30 / Spare parts look at pages 27-30 / Pieces de rechange voir pages 27-30

**VIERBACKEN-DREHFUTTER
ZENTRISCH SPANNEND
SYSTEM CUSHMAN**

Type AD4-Stahlkörper

Kurzkegelaufnahme, **DIN 55027** (55022)
1 Satz = 4 gehärtete Drehbacken
1 Satz = 4 gehärtete Bohrbacken
Spannschlüssel und Stehbolzen

Type ADR4-Stahlkörper

Kurzkegelaufnahme, **DIN 55027** (55022)
1 Satz = 4 gehärtete Grundbacken
1 Satz = 4 gehärtete Umkehr-
Aufsatzbacken
Spannschlüssel und Stehbolzen

**FOUR JAW CHUCKS
SELF CENTERING
SYSTEM CUSHMAN**

Type AD4-steel body

Short taper mounting **DIN 55027** (55022)
1 set of 4 hardened turning jaws
1 set of 4 hardened boring jaws
key and mounting studs

Type ADR4-steel body

Short taper mounting **DIN 55027** (55022)
1 set of 4 hardened base jaws
1 set of 4 hardened reversible top jaws
key and mounting studs

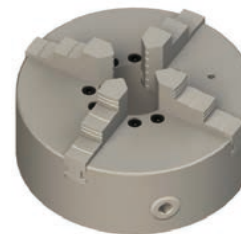
**MANDRINS DE TOUR 4 MORS
SERRAGE CONCENTRIQUE
SYSTEM CUSHMAN**

Type AD4-corps acier

Montage sur cône court **DIN 55027** (55022)
1 jeu de 4 mors durs intérieurs
1 jeu de 4 mors durs extérieurs
clé de serrage et goujons

Type ADR4-corps acier

Montage sur cône court **DIN 55027** (55022)
1 jeu de 4 semelles trempées
1 jeu de 4 mors durs rapportés
clé de serrage et goujons



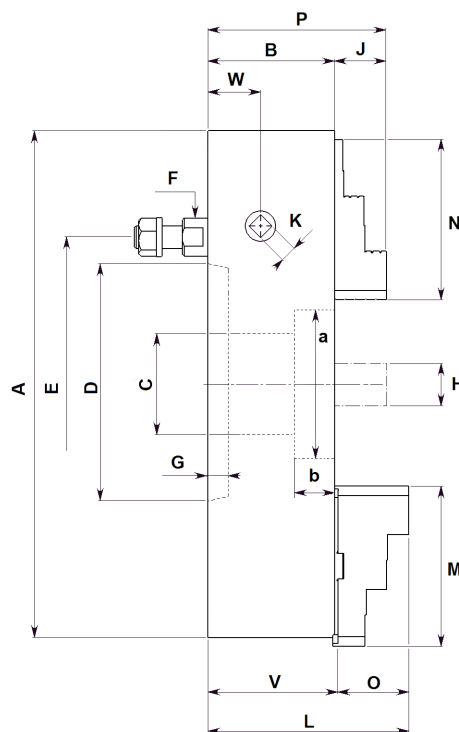
Type AD
Ø 400 - 600 mm



Type ADR
Ø 400 - 600 mm



Type ADR
Ø 630 - 700 mm



Maßtabellen für Drehfutter
Type AD/4 - ADR/4

Tables of dimension for lathe-chucks
Types AD/4 - ADR/4

Tableau des cotes principales pour mandrins de tour
Types AD/4 - ADR/4

Bestell-Nummer Order number Numéro de commande		Futter Chuck ø Mandrin		Kegel Taper Cône	Technische Daten - Technical data - Données techniques																Gewicht Weight Kg Poids		
AD4	ADR4	ø A			B	C	D	E	F	G	H	J	K	L	M	N	O	P	V	W	AD4	ADR4	
		mm	inch																				
400-765	400-798	400	15 3/4	8"	105	110	139,73	171,46	4x 27	19	38	50	15	194,7	127	135	81,6	155	113,1	42	82,0	84,0	
400-766	400-799	400	15 3/4	11"	105	110	196,88	234,96	6x 34	21	38	50	15	194,7	127	135	81,6	155	113,1	42	79,0	81,0	
400-767	400-800	500	20	6"	126	100	106,38	133,36	4x 21,5	17	42	52	16	205,7	127	160	71,6	178	134,1	53	140,0	142,0	
400-768	400-801	500	20	8"	126	130	139,73	171,46	4x 27	19	42	52	16	205,7	127	160	71,6	178	134,1	53	140,0	142,0	
400-769	400-802	500	20	11"	126	130/190	196,88	234,96	6x 34	21	42	52	16	205,7	127	160	71,6	178	134,1	53	132,0	134,0	
400-770	400-803	500	20	15"	126	190	285,78	330,21	6x 41	23	42	52	16	205,7	127	160	71,6	178	134,1	53	132,0	134,0	
400-771	400-804	500	20	20"	146	190	412,78	463,6	6x 41	24	42	52	16	205,7	127	160	71,6	178	134,1	53	155,0	157,0	
400-772	400-805	600	23 1/2	8"	128	130	139,73	171,46	4x 27	19	50	52	16	207,7	127	160	71,6	180	136,1	53	210,0	212,0	
400-773	400-806	600	23 1/2	11"	128	190	196,88	234,96	6x 34	21	50	52	16	207,7	127	160	71,6	180	136,1	53	205,0	207,0	
400-774	400-807	600	23 1/2	15"	128	190/260	285,78	330,21	6x 41	23	50	52	16	207,7	127	160	71,6	180	136,1	53	200,0	202,0	
400-775	400-808	600	23 1/2	20"	128	190/260	412,78	463,6	6x 41	24	50	52	16	207,7	127	160	71,6	180	136,1	53	200,0	202,0	
*	-	400-809	630	25	8"	135,5	130	139,73	171,46	4x 27	19	55	-	16	210,5	207	-	83	-	127,5	53	-	252,0
*	-	400-810	630	25	11"	135,5	190	196,88	234,96	6x 34	21	55	-	16	210,5	207	-	83	-	127,5	53	-	242,0
*	-	400-811	630	25	15"	135,5	190/260	285,78	330,21	6x 41	23	55	-	16	210,5	207	-	83	-	127,5	53	-	240,0
*	-	400-812	630	25	20"	135,5	190/330	412,78	463,6	6x 41	24	55	-	16	210,5	207	-	83	-	127,5	53	-	232,0
*	-	400-829	700	27 1/2	8"	137,5	130	139,73	171,46	4x 27	19	55	-	16	212,5	207	-	83	-	129,5	55	-	293,0
*	-	400-830	700	27 1/2	11"	137,5	190	196,88	234,96	6x 34	21	55	-	16	212,5	207	-	83	-	129,5	55	-	283,0
*	-	400-831	700	27 1/2	15"	137,5	190/260	285,78	330,21	6x 41	23	55	-	16	212,5	207	-	83	-	129,5	55	-	283,0

**VIERBACKEN-DREHFUTTER
ZENTRISCH SPANNEND
SYSTEM CUSHMAN**

**FOUR JAW CHUCKS
SELF CENTERING
SYSTEM CUSHMAN**

**MANDRINS DE TOUR 4 MORS
SERRAGE CONCENTRIQUE
SYSTEM CUSHMAN**

Type ADR4-Stahlkörper

Kurzkegelaufnahme, **DIN 55027** (55022)
1 Satz = 4 gehärtete Grundbacken
1 Satz = 4 gehärtete Umkehr-Aufsatzbacken
Spannschlüssel und Stehbolzen

Type ADR4-steel body

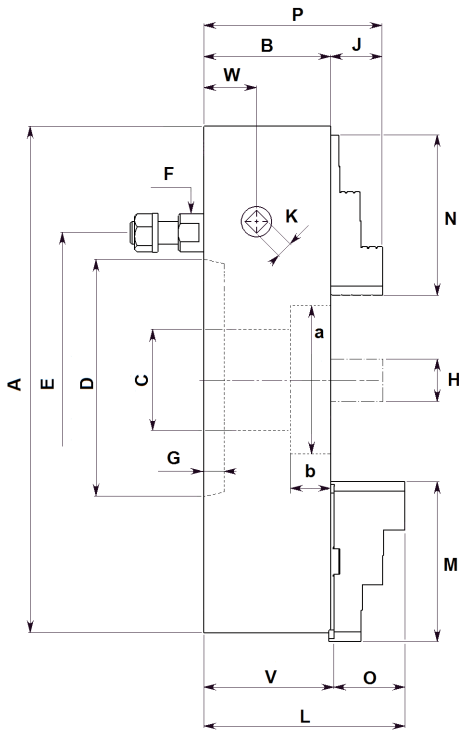
Short taper mounting **DIN 55027** (55022)
1 set of 4 hardened base jaws
1 set of 4 hardened reversible top jaws
key and mounting studs

Type ADR4-corps acier

Montage sur cône court **DIN 55027** (55022)
1 jeu de 4 semelles trempées
1 jeu de 4 mors durs rapportés
clé de serrage et goujons



Type ADR
Ø 700 - 1600 mm



**Maßtabellen für Drehfutter
Type ADR/4**

Tables of dimension for lathe-chucks
Types ADR/4

**Tableau des cotes principales pour mandrins de tour
Types ADR/4**

Bestell-Nummer Order number Numéro de commande		Futter Chuck ø Mandrin		Kegel Taper Cône	Technische Daten - Technical data - Données techniques															Gewicht Weight Kg Poids			
AD4	ADR4	ø A			B	C	D	E	F	G	H	J	K	L	M	N	O	P	V	W	-	ADR4	
		mm	inch																				
*	-	400-832	700	27 1/2	20"	137,5	190/400	412,78	463,6	6x41	24	55	-	16	212,5	207	-	83	-	129,5	55	-	268,0
*	-	400-833	800	31 1/2	8"	137,5	130	139,73	171,46	4x27	19	55	-	16	212,5	207	-	83	-	129,5	55	-	403,0
*	-	400-834	800	31 1/2	11"	137,5	190	196,88	234,96	6x34	21	55	-	16	212,5	207	-	83	-	129,5	55	-	393,0
*	-	400-835	800	31 1/2	15"	137,5	190/260	285,78	330,21	6x41	23	55	-	16	212,5	207	-	83	-	129,5	55	-	393,0
*	-	400-836	800	31 1/2	20"	137,5	190/400	412,78	463,6	6x41	24	55	-	16	212,5	207	-	83	-	129,5	55	-	378,0
*	-	400-837	1000	39 3/8	8"	155	130	139,73	171,46	4x27	19	70	-	16	230	170	-	83	-	147	72,5	-	583,0
*	-	400-838	1000	39 3/8	11"	155	190	196,88	234,96	6x34	21	70	-	16	230	170	-	83	-	147	72,5	-	558,0
*	-	400-839	1000	39 3/8	15"	155	190/260	285,78	330,21	6x41	23	70	-	16	230	170	-	83	-	147	72,5	-	553,0
*	-	400-840	1000	39 3/8	20"	155	190/400	412,78	463,6	6x41	24	70	-	16	230	170	-	83	-	147	72,5	-	538,0
*	-	400-841	1200	47 1/4	11"	155	190	196,88	234,96	6x34	21	70	-	16	230	170	-	83	-	147	72,5	-	985,0
*	-	400-842	1200	47 1/4	15"	155	190/260	285,78	330,21	6x41	23	70	-	16	230	170	-	83	-	147	72,5	-	985,0
*	-	400-843	1200	47 1/4	20"	155	190/400	412,78	463,6	6x41	24	70	-	16	230	170	-	83	-	147	72,5	-	955,0
*	-	400-844	1500	59	11"	155	190	196,88	234,96	6x34	21	70	-	16	230	170	-	83	-	147	72,5	-	1510,0
*	-	400-845	1500	59	15"	155	190/260	285,78	330,21	6x41	23	70	-	16	230	170	-	83	-	147	72,5	-	1500,0
*	-	400-863	1500	59	20"	155	190/400	412,78	463,6	6x41	24	70	-	16	230	170	-	83	-	147	72,5	-	1490,0
*	-	400-864	1600	63	11"	155	190	196,88	234,96	6x34	21	70	-	16	230	170	-	83	-	147	72,5	-	1660,0
*	-	400-865	1600	63	15"	155	190/260	285,78	330,21	6x41	23	70	-	16	230	170	-	83	-	147	72,5	-	1640,0
*	-	400-866	1600	63	20"	155	190/400	412,78	463,6	6x41	24	70	-	16	230	170	-	83	-	147	72,5	-	1620,0

* Mit Langschieber Grundbacken (ISO auf Anfrage) / with long base jaws (ISO possible) / execution à semelles tiroir (ISO sur demande)

Ersatzteile siehe Seiten 27-30 / Spare parts look at pages 27-30 / Pieces de rechange voir pages 27-30

**DREIBACKEN-DREHFUTTER
ZENTRISCH SPANNEND
SYSTEM CUSHMAN**

Type AC3-Stahlkörper

Kurzkegelaufnahme DIN 55029
1 Satz = 3 gehärtete Drehbacken
1 Satz = 3 gehärtete Bohrbacken
Spannschlüssel und Camlockbolzen

Type ACR3-Stahlkörper

Kurzkegelaufnahme DIN 55029
1 Satz = 3 gehärtete Grundbacken
1 Satz = 3 gehärtete Umkehr-Aufsatzbacken
Spannschlüssel und Camlockbolzen

**THREE JAW CHUCKS
SELF CENTERING
SYSTEM CUSHMAN**

Type AC3-steel body

Short taper mounting DIN 55029
1 set of 3 hardened turning jaws
1 set of 3 hardened boring jaws
key and camlock studs

Type ACR3-steel body

Short taper mounting DIN 55029
1 set of 3 hardened base jaws
1 set of 3 hardened reversible top jaws
key and camlock studs

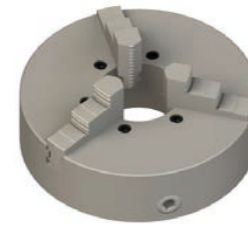
**MANDRINS DE TOUR 3 MORS
SERRAGE CONCENTRIQUE
SYSTEM CUSHMAN**

Type AC3-corps acier

Montage sur cône court DIN 55029
1 jeu de 3 mors durs intérieurs
1 jeu de 3 mors durs extérieurs
clé de serrage et goujons camlock

Type ACR3-corps acier

Montage sur cône court DIN 55029
1 jeu de 3 semelles trempées
1 jeu de 3 mors durs rapportés
clé de serrage et goujons camlock



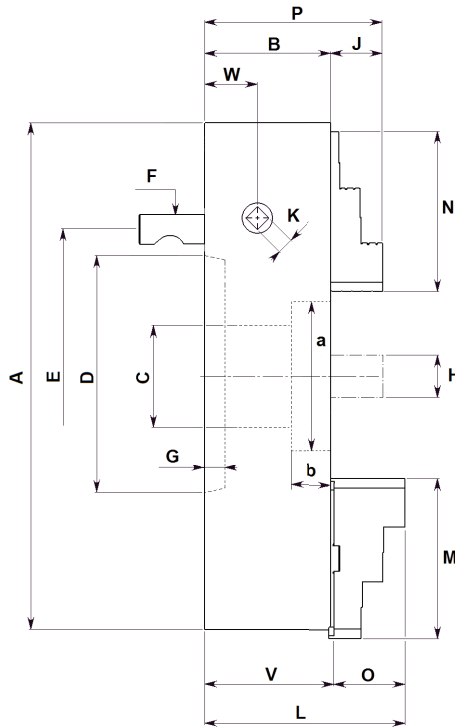
Type AC
Ø 400 - 600 mm



Type ACR
Ø 400



Type ACR
Ø 500 - 700 mm



Maßtabellen für Drehfutter
Type AC/3 - ACR/3

Tables of dimension for lathe-chucks
Types AC/3 - ACR/3

Tableau des côtes principales pour mandrins de tour
Types AC/3 - ACR/3

Bestell-Nummer Order number Numéro de commande		Futter Chuck ø Mandrin		Kegel Taper Cône	Technische Daten - Technical data - Données techniques															Gewicht Weight Kg Poids			
AC3	ACR3	ø A			B	C	D	E	F	G	H	J	K	L	M	N	O	P	V	W	AC3	ACR3	
		mm	inch																				
400-270	400-303	400	15 3/4	8"	105	110	139,73	171,46	6x 25,4	19	38	50	14	194,7	127	135	81,6	155	113,1	42	82,0	84,0	
400-271	400-304	400	15 3/4	11"	105	110	196,88	234,96	6x 30,2	21	38	50	14	194,7	127	135	81,6	155	113,1	42	79,0	81,0	
400-272	400-305	500	20	6"	126	100	106,38	133,36	6x 22,2	17	42	52	16	205,7	127	160	71,6	178	134,1	53	140,0	142,0	
400-273	400-306	500	20	8"	126	130	139,73	171,46	6x 25,4	19	42	52	16	205,7	127	160	71,6	178	134,1	53	140,0	142,0	
400-274	400-307	500	20	11"	126	130/190	196,88	234,96	6x 30,2	21	42	52	16	205,7	127	160	71,6	178	134,1	53	132,0	134,0	
400-275	400-308	500	20	15"	126	190	285,78	330,21	6x 34,9	23	42	52	16	205,7	127	160	71,6	178	134,1	53	132,0	134,0	
400-276	400-309	500	20	20"	146	190	412,78	463,6	6x 41,3	24	42	52	16	205,7	127	160	71,6	178	134,1	53	155,0	157,0	
400-277	400-310	600	23 1/2	8"	128	130	139,73	171,46	6x 25,4	19	50	52	16	207,7	127	160	71,6	180	136,1	53	210,0	212,0	
400-278	400-311	600	23 1/2	11"	128	190	196,88	234,96	6x 30,2	21	50	52	16	207,7	127	160	71,6	180	136,1	53	205,0	207,0	
400-279	400-312	600	23 1/2	15"	128	190/260	285,78	330,21	6x 34,9	23	50	52	16	207,7	127	160	71,6	180	136,1	53	200,0	202,0	
400-280	400-313	600	23 1/2	20"	128	190/260	412,78	463,6	6x 41,3	24	50	52	16	207,7	127	160	71,6	180	136,1	53	200,0	202,0	
*	-	400-314	630	25	8"	135,5	130	139,73	171,46	6x 25,4	19	55	-	16	210,5	207	-	83	-	127,5	53	-	252,0
*	-	400-315	630	25	11"	135,5	190	196,88	234,96	6x 30,2	21	55	-	16	210,5	207	-	83	-	127,5	53	-	242,0
*	-	400-316	630	25	15"	135,5	190/260	285,78	330,21	6x 34,9	23	55	-	16	210,5	207	-	83	-	127,5	53	-	240,0
*	-	400-317	630	25	20"	135,5	190/330	412,78	463,6	6x 41,3	24	55	-	16	210,5	207	-	83	-	127,5	53	-	232,0
*	-	400-334	700	27 1/2	8"	137,5	130	139,73	171,46	6x 25,4	19	55	-	16	212,5	207	-	83	-	129,5	55	-	293,0
*	-	400-335	700	27 1/2	11"	137,5	190	196,88	234,96	6x 30,2	21	55	-	16	212,5	207	-	83	-	129,5	55	-	283,0
*	-	400-336	700	27 1/2	15"	137,5	190/260	285,78	330,21	6x 34,9	23	55	-	16	212,5	207	-	83	-	129,5	55	-	283,0

**DREIBACKEN-DREHFUTTER
ZENTRISCH SPANNEND
SYSTEM CUSHMAN**

**THREE JAW CHUCKS
SELF CENTERING
SYSTEM CUSHMAN**

**MANDRINS DE TOUR 3 MORS
SERRAGE CONCENTRIQUE
SYSTEM CUSHMAN**

Type ACR3-Stahlkörper

Kurzkegelaufnahme **DIN 55029**

1 Satz = 3 gehärtete Grundbacken

1 Satz = 3 gehärtete Umkehr-Aufsatzbacken

Spannschlüssel und Camlockbolzen

Type ACR3-steel body

Short taper mounting **DIN 55029**

1 set of 3 hardened base jaws

1 set of 3 hardened reversible top jaws

key and camlock studs

Type ACR3-corps acier

Montage sur cône court **DIN 55029**

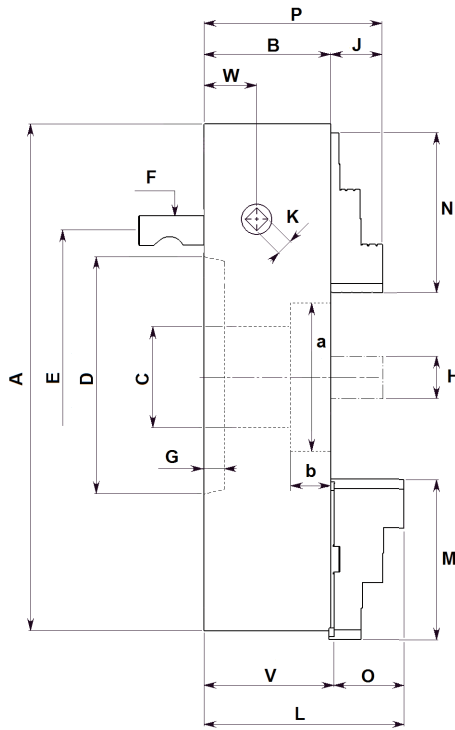
1 jeu de 3 semelles trempées

1 jeu de 3 mors durs rapportés

clé de serrage et goujons camlock



Type ACR
Ø 700 - 1600 mm



Maßtabellen für Drehfutter
Type ACR/3

Tables of dimension for lathe-chucks
Types ACR/3

Tableau des cotes principales pour mandrins de tour
Types ACR/3

Bestell-Nummer Order number Numéro de commande		Futter Chuck ø Mandrin		Kegel Taper Cône	Technische Daten - Technical data - Données techniques															Gewicht Weight Kg Poids			
AC 3	ACR3	ø A			B	C	D	E	F	G	H	J	K	L	M	N	O	P	V	W	-	ACR3	
		mm	inch																				
*	-	400-337	700	27 1/2	20"	155	190/400	412,78	463,6	6x41,3	24	55	-	16	212,5	207	-	83	-	129,5	55	-	268,0
*	-	400-338	800	31 1/2	8"	155	130	139,73	171,46	6x25,4	19	55	-	16	212,5	207	-	83	-	129,5	55	-	403,0
*	-	400-339	800	31 1/2	11"	155	190	196,88	234,96	6x30,2	21	55	-	16	212,5	207	-	83	-	129,5	55	-	393,0
*	-	400-340	800	31 1/2	15"	155	190/260	285,78	330,21	6x34,9	23	55	-	16	212,5	207	-	83	-	129,5	55	-	393,0
*	-	400-341	800	31 1/2	20"	155	190/400	412,78	463,6	6x41,3	24	55	-	16	212,5	207	-	83	-	129,5	55	-	378,0
*	-	400-342	1000	39 3/8	8"	155	130	139,73	171,46	6x25,4	19	70	-	16	230	170	-	83	-	147	72,5	-	583,0
*	-	400-343	1000	39 3/8	11"	155	190	196,88	234,96	6x30,2	21	70	-	16	230	170	-	83	-	147	72,5	-	558,0
*	-	400-344	1000	39 3/8	15"	155	190/260	285,78	330,21	6x34,9	23	70	-	16	230	170	-	83	-	147	72,5	-	553,0
*	-	400-345	1000	39 3/8	20"	155	190/400	412,78	463,6	6x41,3	24	70	-	16	230	170	-	83	-	147	72,5	-	538,0
*	-	400-346	1200	47 1/4	11"	155	190	196,88	234,96	6x30,2	21	70	-	16	230	170	-	83	-	147	72,5	-	985,0
*	-	400-347	1200	47 1/4	15"	155	190/260	285,78	330,21	6x34,9	23	70	-	16	230	170	-	83	-	147	72,5	-	985,0
*	-	400-348	1200	47 1/4	20"	155	190/400	412,78	463,6	6x41,3	24	70	-	16	230	170	-	83	-	147	72,5	-	955,0
*	-	400-349	1500	59	11"	155	190	196,88	234,96	6x30,2	21	70	-	16	230	170	-	83	-	147	72,5	-	1510,0
*	-	400-350	1500	59	15"	155	190/260	285,78	330,21	6x34,9	23	70	-	16	230	170	-	83	-	147	72,5	-	1500,0
*	-	400-368	1500	59	20"	155	190/400	412,78	463,6	6x41,3	24	70	-	16	230	170	-	83	-	147	72,5	-	1490,0
*	-	400-369	1600	63	11"	155	190	196,88	234,96	6x30,2	21	70	-	16	230	170	-	83	-	147	72,5	-	1660,0
*	-	400-370	1600	63	15"	155	190/260	285,78	330,21	6x34,9	23	70	-	16	230	170	-	83	-	147	72,5	-	1640,0
*	-	400-371	1600	63	20"	155	190/400	412,78	463,6	6x41,3	24	70	-	16	230	170	-	83	-	147	72,5	-	1620,0

**VIERBACKEN-DREHFUTTER
ZENTRISCH SPANNEND
SYSTEM CUSHMAN**

**FOUR JAW CHUCKS
SELF CENTERING
SYSTEM CUSHMAN**

**MANDRINS DE TOUR 4 MORS
SERRAGE CONCENTRIQUE
SYSTEM CUSHMAN**

Type AC4-Stahlkörper
Kurzkegelaufnahme **DIN 55029**
1 Satz = 4 gehärtete Drehbacken
1 Satz = 4 gehärtete Bohrbacken
Spannschlüssel und Camlockbolzen

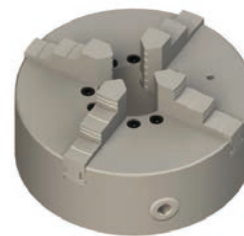
Type AC4-steel body
Short taper mounting **DIN 55029**
1 set of 4 hardened turning jaws
1 set of 4 hardened boring jaws
key and camlock studs

Type AC4-corps acier
Montage sur cône court **DIN 55029**
1 jeu de 4 mors durs intérieurs
1 jeu de 4 mors durs extérieurs
clé de serrage et goujons camlock

Type ACR4-Stahlkörper
Kurzkegelaufnahme **DIN 55029**
1 Satz = 4 gehärtete Grundbacken
1 Satz = 4 gehärtete Umkehr-Aufsatzbacken
Spannschlüssel und Camlockbolzen

Type ACR4-steel body
Short taper mounting **DIN 55029**
1 set of 4 hardened base jaws
1 set of 4 hardened reversible top jaws
key and camlock studs

Type ACR4-corps acier
Montage sur cône court **DIN 55029**
1 jeu de 4 semelles trempées
1 jeu de 4 mors durs rapportés
clé de serrage et goujons camlock



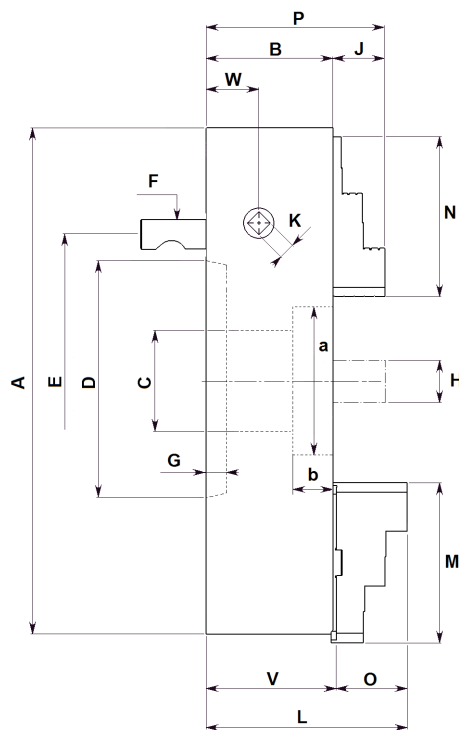
Type AC
Ø 400 - 600 mm



Type ACR
Ø 400



Type ACR
Ø 500 - 700 mm



Maßtabellen für Drehfutter
Type AC/4 - ACR/4

Tables of dimension for lathe-chucks
Types AC/4 - ACR/4

Tableau des cotes principales pour mandrins de tour
Types AC/4 - ACR/4

Bestell-Nummer Order number Numéro de commande		Futter Chuck ø Mandrin		Kegel Taper Cône	Technische Daten - Technical data - Données techniques																Gewicht Weight Kg Poids		
AC4	ACR4	ø A			B	C	D	E	F	G	H	J	K	L	M	N	O	P	V	W	AC4	ACR4	
		mm	inch																				
400-411	400-444	400	15 3/4	8"	105	110	139,73	171,46	6x 25,4	19	38	50	15	194,7	127	135	81,6	155	113,1	42	82,0	84,0	
400-412	400-445	400	15 3/4	11"	105	110	196,88	234,96	6x 30,2	21	38	50	15	194,7	127	135	81,6	155	113,1	42	79,0	81,0	
400-413	400-446	500	20	6"	126	100	106,38	133,36	6x 22,2	17	42	52	16	205,7	127	160	71,6	178	134,1	53	140,0	142,0	
400-414	400-447	500	20	8"	126	130	139,73	171,46	6x 25,4	19	42	52	16	205,7	127	160	71,6	178	134,1	53	140,0	142,0	
400-415	400-448	500	20	11"	126	130/190	196,88	234,96	6x 30,2	21	42	52	16	205,7	127	160	71,6	178	134,1	53	132,0	134,0	
400-416	400-449	500	20	15"	126	190	285,78	330,21	6x 34,9	23	42	52	16	205,7	127	160	71,6	178	134,1	53	132,0	134,0	
400-417	400-450	500	20	20"	146	190	412,78	463,6	6x 41,3	24	42	52	16	205,7	127	160	71,6	178	134,1	53	155,0	157,0	
400-418	400-451	600	23 1/2	8"	128	130	139,73	171,46	6x 25,4	19	50	52	16	207,7	127	160	71,6	180	136,1	53	210,0	212,0	
400-419	400-452	600	23 1/2	11"	128	190	196,88	234,96	6x 30,2	21	50	52	16	207,7	127	160	71,6	180	136,1	53	205,0	207,0	
400-420	400-453	600	23 1/2	15"	128	190/260	285,78	330,21	6x 34,9	23	50	52	16	207,7	127	160	71,6	180	136,1	53	200,0	202,0	
400-421	400-454	600	23 1/2	20"	128	190/260	412,78	463,6	6x 41,3	24	50	52	16	207,7	127	160	71,6	180	136,1	53	200,0	202,0	
*	-	400-455	630	25	8"	135,5	130	139,73	171,46	6x 25,4	19	55	-	16	210,5	207	-	83	-	127,5	53	-	252,0
*	-	400-456	630	25	11"	135,5	190	196,88	234,96	6x 30,2	21	55	-	16	210,5	207	-	83	-	127,5	53	-	242,0
*	-	400-457	630	25	15"	135,5	190/260	285,78	330,21	6x 34,9	23	55	-	16	210,5	207	-	83	-	127,5	53	-	240,0
*	-	400-458	630	25	20"	135,5	190/330	412,78	463,6	6x 41,3	24	55	-	16	210,5	207	-	83	-	127,5	53	-	232,0
*	-	400-475	700	27 1/2	8"	137,5	130	139,73	171,46	6x 25,4	19	55	-	16	212,5	207	-	83	-	129,5	55	-	293,0
*	-	400-476	700	27 1/2	11"	137,5	190	196,88	234,96	6x 30,2	21	55	-	16	212,5	207	-	83	-	129,5	55	-	283,0
*	-	400-477	700	27 1/2	15"	137,5	190/260	285,78	330,21	6x 34,9	23	55	-	16	212,5	207	-	83	-	129,5	55	-	283,0

**VIERBACKEN-DREHFUTTER
ZENTRISCH SPANNEND
SYSTEM CUSHMAN**

**FOUR JAW CHUCKS
SELF CENTERING
SYSTEM CUSHMAN**

**MANDRINS DE TOUR 4 MORS
SERRAGE CONCENTRIQUE
SYSTEM CUSHMAN**

Type ACR4-Stahlkörper

Kurzkegelaufnahme DIN 55029

1 Satz = 4 gehärtete Grundbacken

1 Satz = 4 gehärtete Umkehr-Aufsatzbacken

Spannschlüssel und Camlockbolzen

Type ACR4-steel body

Short taper mounting DIN 55029

1 set of 4 hardened base jaws

1 set of 4 hardened reversible top jaws

key and camlock studs

Type ACR4-corps acier

Montage sur cône court DIN 55029

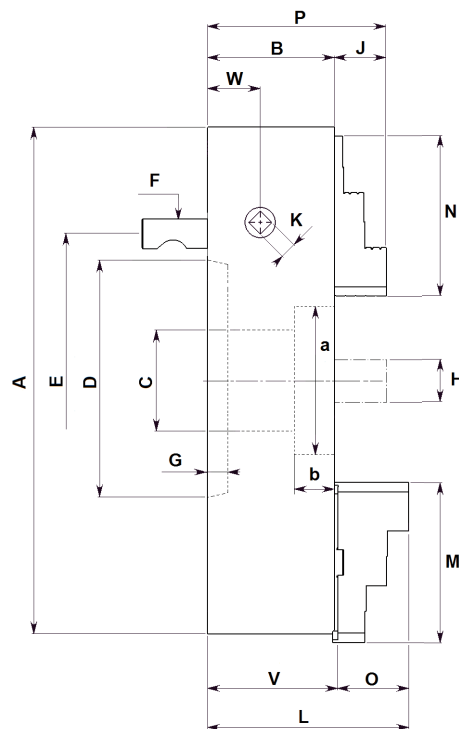
1 jeu de 4 semelles trempées

1 jeu de 4 mors durs rapportés

clé de serrage et goujons camlock



Type ACR
Ø 700 - 1600 mm



Maßtabellen für Drehfutter
Type ACR/4

Tables of dimension for lathe-chucks
Types ACR/4

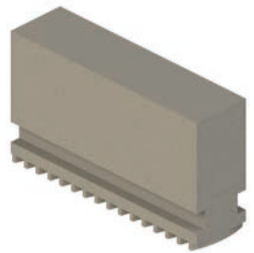
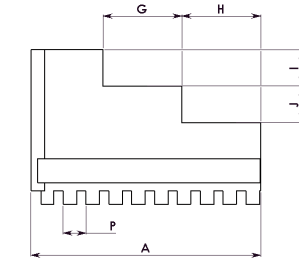
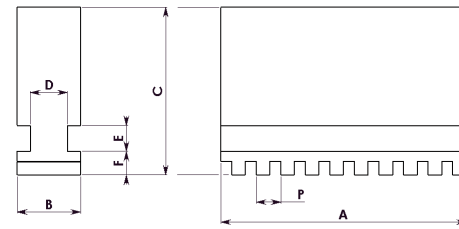
Tableau des cotes principales pour mandrins de tour
Types ACR/4

Bestell-Nummer Order number Numéro de commande		Futter Chuck ø Mandrin		Kegel Taper Cône	Technische Daten - Technical data - Données techniques															Gewicht Weight Kg Poids			
AC4	ACR4	ø A			B	C	D	E	F	G	H	J	K	L	M	N	O	P	V	W	AC4	ACR4	
		mm	inch																				
*	-	400-478	700	27 1/2	20"	137,5	190/400	412,78	463,6	6x 41,3	24	55	-	16	212,5	207	-	83	-	129,5	55	-	268,0
*	-	400-479	800	31 1/2	8"	137,5	130	139,73	171,46	6x 25,4	19	55	-	16	212,5	207	-	83	-	129,5	55	-	403,0
*	-	400-480	800	31 1/2	11"	137,5	190	196,88	234,96	6x 30,2	21	55	-	16	212,5	207	-	83	-	129,5	55	-	393,0
*	-	400-481	800	31 1/2	15"	137,5	190/260	285,78	330,21	6x 34,9	23	55	-	16	212,5	207	-	83	-	129,5	55	-	393,0
*	-	400-482	800	31 1/2	20"	137,5	190/400	412,78	463,6	6x 41,3	24	55	-	16	212,5	207	-	83	-	129,5	55	-	378,0
*	-	400-483	1000	39 3/8	8"	155	130	139,73	171,46	6x 25,4	19	70	-	16	230	170	-	83	-	147	72,5	-	583,0
*	-	400-484	1000	39 3/8	11"	155	190	196,88	234,96	6x 30,2	21	70	-	16	230	170	-	83	-	147	72,5	-	558,0
*	-	400-485	1000	39 3/8	15"	155	190/260	285,78	330,21	6x 34,9	23	70	-	16	230	170	-	83	-	147	72,5	-	553,0
*	-	400-486	1000	39 3/8	20"	155	190/400	412,78	463,6	6x 41,3	24	70	-	16	230	170	-	83	-	147	72,5	-	538,0
*	-	400-487	1200	47 1/4	11"	155	190	196,88	234,96	6x 30,2	21	70	-	16	230	170	-	83	-	147	72,5	-	985,0
*	-	400-488	1200	47 1/4	15"	155	190/260	285,78	330,21	6x 34,9	23	70	-	16	230	170	-	83	-	147	72,5	-	985,0
*	-	400-489	1200	47 1/4	20"	155	190/400	412,78	463,6	6x 41,3	24	70	-	16	230	170	-	83	-	147	72,5	-	955,0
*	-	400-490	1500	59	11"	155	190	196,88	234,96	6x 30,2	21	70	-	16	230	170	-	83	-	147	72,5	-	1510,0
*	-	400-491	1500	59	15"	155	190/260	285,78	330,21	6x 34,9	23	70	-	16	230	170	-	83	-	147	72,5	-	1500,0
*	-	400-581	1500	59	20"	155	190/400	412,78	463,6	6x 41,3	24	70	-	16	230	170	-	83	-	147	72,5	-	1490,0
*	-	400-582	1600	63	11"	155	190	196,88	234,96	6x 30,2	21	70	-	16	230	170	-	83	-	147	72,5	-	1660,0
*	-	400-583	1600	63	15"	155	190/260	285,78	330,21	6x 34,9	23	70	-	16	230	170	-	83	-	147	72,5	-	1640,0
*	-	400-584	1600	63	20"	155	190/400	412,78	463,6	6x 41,3	24	70	-	16	230	170	-	83	-	147	72,5	-	1620,0

**ERSATZTEILE FÜR
DREHFUTTER ZENTRISCH
SPANNEND Ø 100 – 600 mm**

**SPARE PARTS FOR
SELF-CENTERING CHUCKS
Ø 100 – 600 mm**

**PIECES DE RECHANGE
POUR MANDRINS
CONCENTRIQUES Ø 100 – 600 mm**

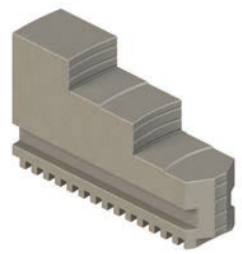


Weiche Blockbacken WBL
Soft jaws MD
Mors doux monoblocs MD

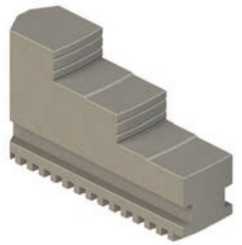
Gehärtete Drehbacken DB
Hardened internal stepped jaws M1
Mors durs étagés vers l'intérieur M1

Gehärtete Bohrbacken BB
Hardened external stepped jaws M2
Mors durs étagés vers l'extérieur M2

Weiche Blockbacken WBL
Soft jaws MD
Mors doux monoblocs MD



Gehärtete Drehbacken DB
Hardened internal stepped jaws M1
Mors durs étagés vers l'intérieur M1



Gehärtete Bohrbacken BB
Hardened external stepped jaws M2
Mors durs étagés vers l'extérieur M2

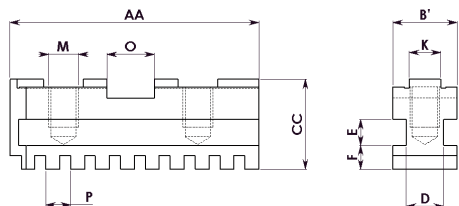
Bestell-Nummer Order number Numéro de commande						Mandrins Chuck Ø Futter		Technische Daten - Technical data - Données techniques										
3 Weiche Backen Soft jaws Mors doux	4 Weiche Backen Soft jaws Mors doux	3 Drehbacken Hard jaws Mors durs	4 Drehbacken Hard jaws Mors durs	3 Bohrbacken Hard jaws Mors durs	4 Bohrbacken Hard jaws Mors durs	mm	inch	A*	B	C*	D	E	F	G	H	I	J	P
401-108-000	401-119-000	401-130	401-141	401-152	401-163	100	4	42	12	32	7	6	6	15,5	15,5	6	6	6
401-109-000	401-120-000	401-131	401-142	401-153	401-164	125	5	52	20	42	11	8	8	18	18,5	8	9	6
401-110-000	401-121-000	401-132	401-143	401-154	401-165	160	6 ¼	66	19,8	48	11	8,4	7,6	23,5	23	10	10	8
401-111-000	401-122-000	401-133	401-144	401-155	401-166	200	8	80	26	59	15	10	10	26	28	13	13	8
401-112-000	401-123-000	401-134	401-145	401-156	401-167	250	10	100	25,8	68	15	10,4	9,6	34,5	34,5	16	16	10
401-113-000	401-124-000	401-135	401-146	401-157	401-168	315	12 ½	120	32	84	21	12	12	39,5	45,5	20	20	10
401-114-000	401-125-000	401-136	401-147	401-158	401-169	350 / 400	14 / 15 ¾	135	38	83	21,5	12	11,3	47	47	20	20	10
401-116-000	401-127-000	401-138	401-149	401-160	401-171	500	20	158	42	91	28	14	13,3	54	56	21	21	12
401-117-000	401-128-000	401-139	401-150	401-161	401-172	600	23 1/2	158	50	91	35	14	13,3	54	56	21	21	12

* Maße der weichen Backen 400M Seite 5 / dimensions soft jaws 400M page 5 / dimensions mors doux voir 400M page 5

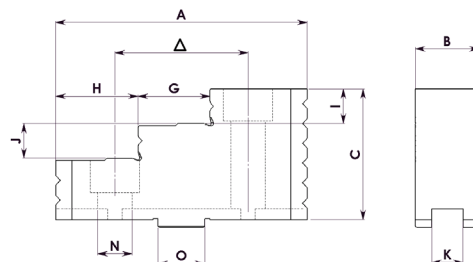
**ERSATZTEILE FÜR
DREHFUTTER ZENTRISCH
SPANNEND Ø 100 – 600 mm**

**SPARE PARTS FOR
SELF-CENTERING CHUCKS
Ø 100 – 600 mm**

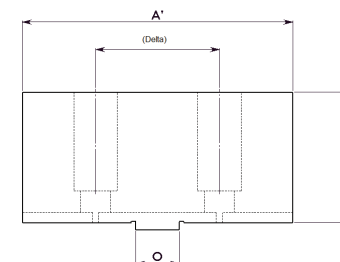
**PIECES DE RECHANGE
POUR MANDRINS
CONCENTRIQUES Ø 100 – 600 mm**



Gehärtete Grundbacken
Hardened base jaws
Semelles trempées



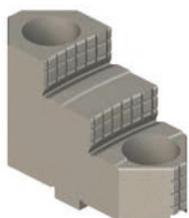
Gehärtete Aufsatzbacken
Hardened top jaws
Mors durs rapportés



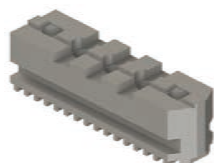
Weiche Aufsatzbacken
Soft top jaws RD
Mors doux rapportés



Weiche Aufsatzbacken
Soft top jaws RD
Mors doux rapportés



Gehärtete Aufsatzbacken
Hardened top jaws
Mors durs rapportés



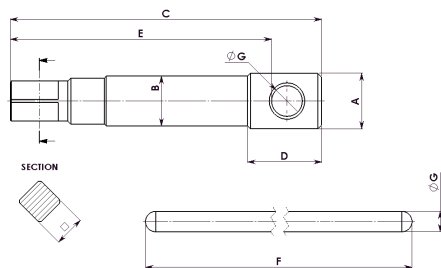
Gehärtete Grundbacken
Hardened base jaws
Semelles trempées

Bestell-Nummer Order number Numéro de commande						Mandrin Chuck Ø Futter		Technische Daten - Technical data - Données techniques																				
3	4	3	4	3	4	mm	inch	A	A'	AA	B	B'	C	C'	CC	D	E	F	G	H	I	J	K	M	N	O	P	Δ
Weiche Backen Soft jaws Mors doux	Weiche Backen Soft jaws Mors doux	Harte Backen Hard jaws Mors durs	Harte Backen Hard jaws Mors durs	Grund Backen Base jaws Semelles	Grund Backen Base jaws Semelles																							
401.174.000	401.186.000	401-198	401-210	401-222	401-234	100	4	43	50	40	14	12	24,5	30	24	7	6	6	17	18	6	6	7,94	6	6,5	9,5	6	24
401.060.000	401.068.000	401-076	401-084	401-223	401-235	125	5	56	60	49	22	20	35	40	29,6	11	8	8	24	26	8	8	7,94	8	8,5	12,7	6	32
401.176.000	401.188.000	401-200	401-212	401-224	401-236	160	6 ¼	66	78	64	20	19,8	38	40	30	11	8,4	7,6	20	25	12	12	7,94	8	8,5	12,7	8	38
401.177.000	401.189.000	401-201	401-213	401-225	401-237	200	8	80	98	78	26	26	40	50	35	15	10	10	25	27	12	12	7,94	8	8,5	12,7	8	44,5
401.063.000	401.071.000	401-079	401-087	401-227	401-239	250	10	95	108	100	32	25,8	47,5	60	36	15	10,4	9,6	38	34	12	12	12,7	12	13	19	10	54
401.064.000	401.072.000	401-080	401-088	401-228	401-240	315	12 ½	110	122	120	37	32	51	60	41,5	21	12	12	43	43	13	13	12,7	12	13	19	10	63,5
401.065.000	401.073.000	401-081	401-089	401-229	401-241	350	14	127	148	120	42	38	60	68	37	21,5	12	11,3	38	53	14	14	12,7	16	17	19	10	76,2
401.065.000	401.073.000	401-081	401-089	401-229	401-241	400	15 ¾	127	148	120	42	38	60	68	37	21,5	12	11,3	38	53	14	14	12,7	16	17	19	10	76,2
401.066.000	401.074.000	401-082	401-090	401-231	401-243	500	20	127	160	165	42	42	70	80	48	28	14	13,25	35	44	17	17	12,7	20	21	19	12	76,2
401.066.000	401.074.000	401-083	401-091	401-232	401-244	600	23 ½	127	160	203	52	50	76	80	48	28	14	13,25	35	44	21	21	12,7	20	21	19	12	76,2

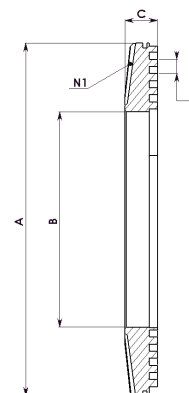
**ERSATZTEILE FÜR
DREHFUTTER ZENTRISCH
SPANNEND Ø 100 – 1600 mm**

**SPARE PARTS FOR
SELF-CENTERING CHUCKS
Ø 100 – 1600 mm**

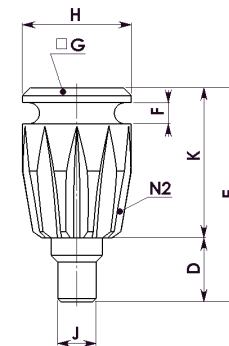
**PIECES DE RECHANGE
POUR MANDRINS
CONCENTRIQUES
Ø 100 – 1600 mm**



Spanschlüssel
Operating key
Clé de serrage



Planspirale
Scroll
Couronne



Ritzel
Pinions
Pignons

Bestell-Nummer Order number Numéro de commande	Mandrins Chuck Ø Futter	Technische Daten Technical data Données techniques							
		A	B	C	D	E	F	G	Ø
401-749	100	16	10	92	52	76	100	6	8
401-750	125	18	12	105	57	85	160	8	9
401-752	160	21	18	150	25	130	250	12	10
401-753	200	21	18	150	25	130	250	12	11
401-754	250	29	22	120	30	98	300	14	12
401-755	315	29	22	120	30	98	350	14	14
401-756	350	29	22	120	30	98	350	14	14
401-757	400	29	27	160	35	134	380	16	15
401-758	500	29	26	160	37	135	380	16	16
401-758	600	29	26	160	37	135	380	16	16
401-758	630	29	26	160	37	135	380	16	16
401-758	700	29	26	160	37	135	380	16	16
401-758	800	29	26	160	37	135	380	16	16
401-758	1000	29	26	160	37	135	380	16	16
401-758	1200	29	26	160	37	135	380	16	16
401-758	1500	29	26	160	37	135	380	16	16
401-758	1600	29	26	160	37	135	380	16	16



Planspirale
Scroll
Couronne



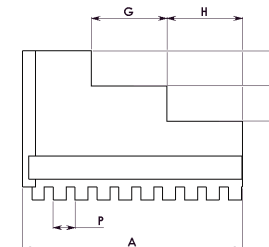
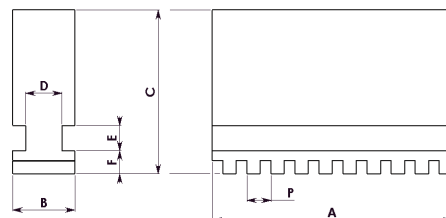
Ritzel
Pinions
Pignons

Bestell-Nummer Order number Numéro de commande	Mandrins Chuck Ø Futter	Technische Daten - Technical data - Données techniques														
		A	B	C	D	E	F	G	H	I	K	N1	N2	P		
*401-769	250	199	110	21	20	67	6,6	12	34	12	47	68	10	10		
*401-770	315	249	152	23	20	73	6,6	14	36	14	53	85	10	10		
401-294	350	299	195	25	17	71	6,6	14	40	14	54	115	12	10		
401-295	400	329	195	25	26	86	6,6	15	40	16	60	132	14	10		
401-296	401-315	500	418	210	27	31	105	7,5	16	42	18	74	130	11	12	
	280															
401-297	401-317	600	518	280	29	35	110	7,5	16	42	18	75	162	11	12	
	365															
401-298	401-319	630	543	280	29	18	104	7,5	16	42	18	86	170	11	12	
	420															
401-299	401-320	700	618	365	29	35	160	7,5	16	42	18	125	195	11	12	
401-300	401-321			500												28
401-301	401-322	800	618	420	29	24	150	7,5	16	42	18	126	195	11	12	
	401-321			500												
401-302	401-322	1000	618	420	29	24	250	7,5	16	42	18	226	276	11	12	
401-303	401-325			880												720
401-304	401-326	1200	880	720	29	38	240	7,5	16	42	18	202	276	11	12	
401-305	401-328	1500	880	720	29	38	390	7,5	16	42	18	352	276	11	12	
401-306	401-325	1600	880	210	29	38	440	7,5	16	42	18	402	276	11	12	

**ERSATZTEILE FÜR DREHFUTTER
ZENTRISCH SPANNEND
TYPE FPA – PPF Ø 80 – 630 mm**

**SPARE PARTS FOR SELF-
CENTERING CHUCKS
TYPE FPA – PPF Ø 80 – 630 mm**

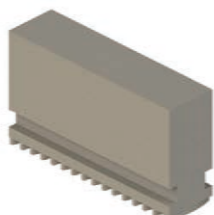
**PIECES DE RECHANGE
POUR MANDRINS CONCENTRIQUES
TYPE FPA – PPF Ø 80 – 630 mm**



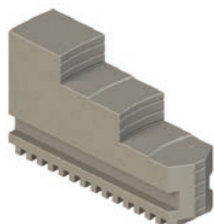
Weiche Blockbacken
Soft jaws
Mors doux monoblocs

Gehärtete Drehbacken DB
Hardened internal stepped jaws M1
Mors durs étagés vers l'intérieur M1

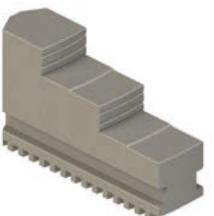
Gehärtete Bohrbacken BB
Hardened external stepped jaws M2
Mors durs étagés vers l'extérieur M2



Weiche Blockbacken
Soft jaws
Mors doux monoblocs



Gehärtete Drehbacken DB
Hardened internal stepped jaws M1
Mors durs étagés vers l'intérieur M1



Gehärtete Bohrbacken BB
Hardened external stepped jaws M2
Mors durs étagés vers l'extérieur M2

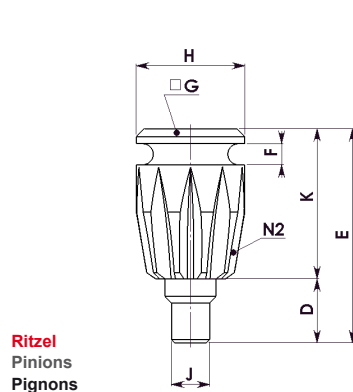
Bestell-Nummer - Order number - Numéro de commande						Mandrin Chuck Ø Futter		Technische Daten - Technical data - Données techniques										
3 Weiche Backen Soft jaws Mors doux	4 Weiche Backen Soft jaws Mors doux	3 Drehbacken Hard jaws Mors durs	4 Drehbacken Hard jaws Mors durs	3 Bohrbacken Hard jaws Mors durs	4 Bohrbacken Hard jaws Mors durs	mm	inch	A*	B	C*	D	E	F	G	H	I	J	P
401-000		401-020		401-040		80	3 ¼	32	11	28,5	6,3	6	6	12	11	6	6	4
401-001	401-011	401-021	401-031	401-041	401-051	100	4	40	15	34	8,3	6	6	16	15	7	7	6
401-002	401-012	401-022	401-032	401-042	401-052	125	5	50	20	40	12	8	8	20	17	8	8	7
401-003	401-013	401-023	401-033	401-043	401-053	160	6 ¼	65	20	53	12	8	8	26	25	10	10	8
401-004	401-014	401-024	401-034	401-044	401-054	200	8	79	25	54	14	10	9	34	28	12	12	8
401-005	401-015	401-025	401-035	401-045	401-055	250	10	98	28	63	17	12	10	41	35	14	14	9
401-006	401-016	401-026	401-036	401-046	401-056	315	12 ½	119	32	70	19	12	13	48	42	18	18	10
401-007	401-017	401-027	401-037	401-047	401-057	400	15 ¾	136	36	92	22	14	15	63	46	22	22	12
401-008	401-018	401-028	401-038	401-048	401-058	500	20	180	40	100	24	14	16	70	60	26	26	14,2
401-009-000	401-019-000	401-029	401-039	401-049	401-059	630	25	225	50	110	34	14	16	83	76	28	28	14,2

* für weiche Backen siehe Seite 6 Gruppe 400M / for soft jaws look at page 6 group 400M / mors doux voir page 6 - 400M

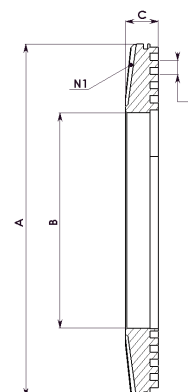
**ERSATZTEILE FÜR DREHFUTTER
ZENTRISCH SPANNEND
TYPE FPA – FPF Ø 80 – 630 mm**

**SPARE PARTS FOR SELF-
CENTERING CHUCKS
TYPE FPA – FPF Ø 80 – 630 mm**

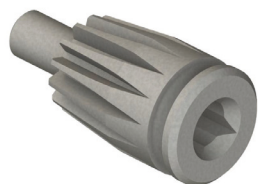
**PIECES DE RECHANGE POUR
MANDRINS CONCENTRIQUES
TYPE FPA – FPF Ø 80 – 630 mm**



Ritzel
Pinions
Pignons



Planspirale
Scroll
Couronne

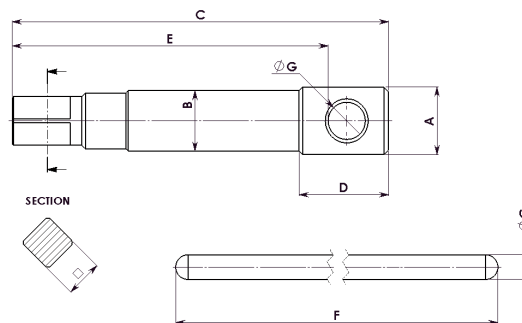


Ritzel
Pinions
Pignons



Planspirale
Scroll
Couronne

Bestell-Nummer Order number Numéro de commande		Mandrins Chuck Ø Futter	Technische Daten - Technical data - Données techniques													
Ritzel Pinions Pignons	Planspirale Scroll Couronne		mm	A	B	C	D	E	F	G	H	I	K	P	N1	N2
401-899	401-882	80	Guss cast iron fonte	54,8	33	10,5	7,5	26	4	6	19	4,5	18,5	4	36	10
401-900	401-883	100	Guss cast iron fonte	69,5	38	12,5	10,5	35,5	4	9	25	6	25	6	34	10
401-901	401-884	100	Stahl steel acier	69,5	38	12,5	10,5	35,5	4	9	25	6	25	6	34	10
401-902	401-885	125	Guss cast iron fonte	91	50	13,5	12	41,8	5	9	25	6,5	29,8	7	46	10
401-903	401-886	125	Stahl steel acier	94	50	16	5,5	36,5	4	9	25	6,5	31	7	46	10
401-904	401-887	160	Guss cast iron fonte	124	75	18	15,5	47,5	5	11	28	8	32	8	57	10
401-905	401-888	160	Stahl steel acier	124	75	21	7	40	4	11	28	8	33	8	57	10
401-906	401-889	200	Guss cast iron fonte	159	100	20	18,5	58,5	7	11	30	9	40	8	68	10
401-907	401-890	200	Stahl steel acier	158,5	100	24	10	50,5	4	11	30	9	40,5	8	68	10
401-908	401-891	250	Guss cast iron fonte	199	131	22	22,5	69	7	14	34,5	11	46,5	9	72	10
401-909	401-892	250	Stahl steel acier	198,5	130	27	11	60	4	14	34,5	11	49	9	72	10
401-910	401-893	315	Guss cast iron fonte	258	150	25	32	91,5	7	14	37,5	12	59,5	10	85	10
401-911	401-894	315	Stahl steel acier	258	150	31	12	72,3	4	14	37,5	12	60,3	10	85	10
401-912	401-895	400	Guss cast iron fonte	328	200	28	34	112	8,7	17	44	14	78	12	93	10
401-913	401-896	400	Stahl steel acier	328	200	34	14	93	4	17	44	14	79	12	93	10
401-914	401-897	500	Guss cast iron fonte	417,5	262	30	46	134,5	8,7	19	50	17	88,5	14,2	118	12
401-915	401-898	630	Guss cast iron fonte	540	360	40	44	149	8,7	19	50	17	105	14,2	152	12



Spannschlüssel
Operating key
Clé de serrage

Bestell-Nummer Order number Numéro de commande	Mandrin Chuck Ø Futter	Technische Daten - Technical data - Données techniques							
		mm	A	B	C	D	E	F	G
401-779	80	12	-	52	-	43	100	5,6	6
401-780	100	15	-	72	-	62	140	7,6	9
401-780	125	15	-	72	-	62	140	7,6	9
401-782	160	20	-	84	-	69	225	9,6	11
401-782	200	20	-	84	-	69	225	9,6	11
401-784	250	24	-	111	-	93	310	12,6	14
401-784	315	24	-	111	-	93	310	12,6	14
401-786	400	31	-	140	-	115	400	15,6	17
401-787	500	32	-	140	-	115	450	16,6	19
401-787	630	32	-	140	-	115	450	16,6	19

**WESCOTT FUTTER
ZENTRISCH SPANNEND UND
BACKEN EINZELVERSTELLBAR**

DREIBACKEN-DREHFUTTER

Type WAF/3-Stahlkörper
zylindrische Zentrieraufnahme DIN 6351
1 Satz = 3 gehärtete Grundbacken
1 Satz = 3 gehärtete Umkehrbacken
Spannschlüssel und Befestigungsschrauben

VIERBACKEN-DREHFUTTER

Type WAF/4-Stahlkörper
zylindrische Zentrieraufnahme DIN 6351
1 Satz = 4 gehärtete Grundbacken
1 Satz = 4 gehärtete Umkehrbacken
Spannschlüssel und Befestigungsschrauben

**WESCOTT CHUCK
SELF CENTERING AND
JAWS ADJUSTABLE SEPARATLY**

**THREE-JAW COMBINATION
LATHE CHUCKS**

Type WAF/3-steel body
flatback mounting DIN 6351
1 set of 3 hardened base jaws
1 set of 3 hardened reversible jaws
key and mounting screws

**FOUR-JAW COMBINATION
LATHE CHUCKS**

Type WAF/4-steel body
flatback mounting DIN 6351
1 set of 4 hardened base jaws
1 set of 4 hardened reversible jaws
key and mounting screws

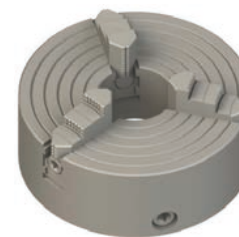
**MANDRIN WESCOTT
SERRAGE CONCENTRIQUE ET
A RÉGLAGE INDÉPENDANT DES MORS**

MANDRINS DE TOUR A 3 MORS

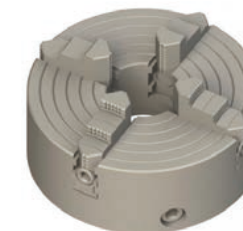
Type WAF/3-corps acier
centrage cylindrique DIN 6351
1 jeu de 3 semelles trempées
1 jeu de 3 mors durs réversibles
clé de serrage et vis de fixation

MANDRINS DE TOUR A 4 MORS

Type WAF/4-corps acier
centrage cylindrique DIN 6351
1 jeu de 4 semelles trempées
1 jeu de 4 mors durs réversibles
clé de serrage et vis de fixation



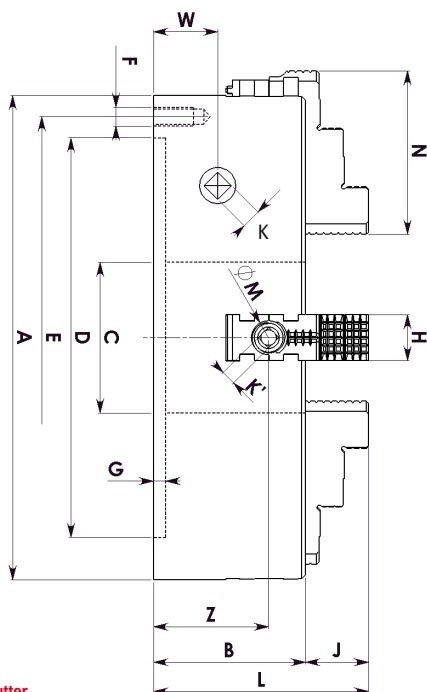
Type WAF 3
Ø 200 - 700 mm



Type WAF 4
Ø 200 - 700 mm



Type WAFR
Ø 800 - 1600 mm



Maßtabellen für Drehfutter
Type WAF/3 - WAF/4

Tables of dimension for lathe-chucks
Types WAF/3 - WAF/4

Tableau des cotes principales pour mandrins de tour
Types WAF/3 - WAF/4

* alter Aufsatz / old mounting / ancien montage

Bestell-Nummer Order number Numéro de commande		Futter Chuck Ø Mandrin		Technische Daten - Technical data - Données techniques																Gewicht Weight Poids
WAF 3	WAF 4	Ø A		B	C	D	E	* F	G	H	J	K	L	M	N	K	Z	W	kg	
		mm	inch																	
430-004	430-021	200	8	99	56	160	180	3 x M12	4	30	36	10	135	20	78	8	73	21	19	
								4 x M12												
430-005	430-022	250	10	114	75	200	225	3 x M12	5	34	39	12	153	26	93	10	84,5	25	35	
								4 x M12												
430-006	430-023	315	12 ½	118	100	250	270	3 x M14	5	38	42	14	160	28	108	12	88,5	26	55	
								4 x M14												
430-007	430-024	400	15 ¾	125	130	330	360	6 x M14	6	38	52	15	177	28	135	12	95,2	29	88	
								4 x M14												
430-008	430-025	500	20	145	130	420	460	6 x M16	6	42	60	16	205	30	160	12	107,5	33	165	
					190															
430-009	430-026	600	23 ½	147	190	520	586	6 x M16	6	50	75	16	222	32	160	14	109,5	33	200	
					260															
430-010	430-027	630	25	149	190	545	586	6 x M16	7	50	90	16	239	32	200	14	111,5	33	235	
					330															
430-011	430-028	700	27 ½	149	190	620	660	6 x M16	8	50	90	16	239	32	200	14	111,5	55	450	
					410															
* 430-012	430-029	800	31 ½	169	190	285	330	6 x 21	12	70	95	16	264	32	207	14	131,5	72,5	360	
					410			720												760
* 430-013	430-030	1000	39 3/8	186,5	260	285	330	6 x 21	12	70	95	16	281,5	32	207	14	149	72,5	700	
					550			920												960
* 430-014	430-031	1200	47 ¼	186,5	260	300	330	6 x 21	15	70	95	16	281,5	32	207	14	149	72,5	1100	
					600			1120												1160
* 430-015	430-032	1500	58 ¾	186,5	260	300	330	6 x 21	15	70	95	16	281,5	32	207	14	149	72,5	1500	
					600			1380												1440
* 430-016	430-033	1600	63	186,5	260	300	330	6 x 21	15	70	95	16	281,5	32	207	14	149	72,5	1750	
					600			1480												1540

**WESCOTT FUTTER
ZENTRISCH SPANNEND UND
BACKEN EINZELVERSTELLBAR**

DREIBACKEN-DREHFUTTER

Type WAA/3-Stahlkörper

Kurzkegelaufnahme DIN 55026
1 Satz = 3 gehärtete Grundbacken
1 Satz = 3 gehärtete Umkehrbacken
Spannschlüssel und Befestigungsschrauben

VIERBACKEN-DREHFUTTER

Type WAA/4-Stahlkörper

Kurzkegelaufnahme DIN 55026
1 Satz = 4 gehärtete Grundbacken
1 Satz = 4 gehärtete Umkehrbacken
Spannschlüssel und Befestigungsschrauben

**WESCOTT CHUCK
SELF CENTERING AND
JAWS ADJUSTABLE SEPARATLY**

**THREE-JAW COMBINATION
LATHE CHUCKS**

Type WAA/3-steel body

Short taper mounting DIN 55026
1 set of 3 hardened base jaws
1 set of 3 hardened reversible jaws
key and mounting screws

**FOUR-JAW COMBINATION
LATHE CHUCKS**

Type WAA/4-steel body

Short taper mounting DIN 55026
1 set of 4 hardened base jaws
1 set of 4 hardened reversible jaws
key and mounting screws

**MANDRIN WESCOTT
SERRAGE CONCENTRIQUE ET
A RÉGLAGE INDÉPENDANT DES MORS**

MANDRINS DE TOUR A 3 MORS

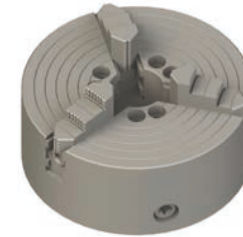
Type WAA/3-corps acier

montage sur cône court DIN 55026
1 jeu de 3 semelles trempées
1 jeu de 3 mors durs réversibles
clé de serrage et vis de fixation

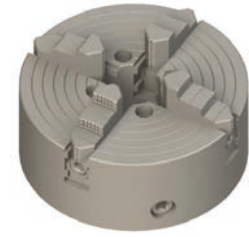
MANDRINS DE TOUR A 4 MORS

Type WAA/4-corps acier

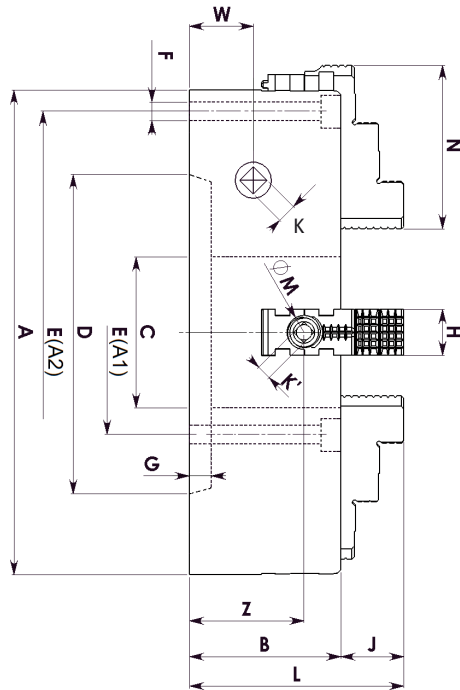
montage sur cône DIN 55026
1 jeu de 4 semelles trempées
1 jeu de 4 mors durs réversibles
clé de serrage et vis de fixation



Type WAA3
Ø 200 - 500 mm



Type WAA4
Ø 200 - 500 mm



Maßtabellen für Drehfutter
Type WAA/3 - WAA/4

Tables of dimension for lathe-chucks
Types WAA/3 - WAA/4

Tableau des cotes principales pour mandrins de tour
Types WAA/3 - WAA/4

Bestell-Nummer Order number Numéro de commande		Futter Chuck ø Mandrin		Kegel Taper Cône	Technische Daten - Technical data - Données techniques																	Gewicht Weight Poids Kg
WAA 3	WAA 4	ø A			B	C	D	E	F	G	H	J	K	L	M	N	K	Z	W			
		mm	inch																			
430-037	430-052	200	8	4" A1/A2	111	60,5	63,50	82,55	6/4 x 11	12	30	36	10	147	20	78	8	85	33	21,0		
430-038	430-053	200	8	5" A1/A2	111	42	82,56	61,91	3/4 x 11	14,288	30	36	10	147	20	78	8	85	33	21,0		
430-039	430-054	215	8 ½	6" A1/A2	111	60,5	106,38	82,55	6/4 x 13,5	15,875	30	36	10	147	20	78	8	85	33	24,0		
430-040	430-055	250	10	6" A1/A2	126	60,5	106,38	82,55	6/4 x 13,5	15,875	34	39	12	165	26	93	10	96,5	37	36,0		
430-041	430-056	315	12 ½	6" A1/A2	130	100	106,38	133,36	6/4 x 13,5	16	38	42	14	172	28	108	12	100,5	38	62,0		
430-042	430-057	315	12 ½	8" A1/A2	130	75	139,73	111,13	6/4 x 17,5	17,462	38	42	14	172	28	108	12	100,5	38	62,0		
430-043	430-058	400	15 ¾	6" A1/A2	138	100	106,38	133,36	6/4 x 13,5	16	38	52	15	189	28	135	12	107,5	42	105,0		
430-044	430-059	400	15 ¾	8" A1/A2	138	110	139,73	171,46	6/4 x 17,5	18	38	52	15	189	28	135	12	107,5	42	105,0		
430-045	430-060	400	15 ¾	11" A1/A2	138	110	196,88	165,11	6/4 x 21,5	19,01	38	52	15	189	28	135	12	107,5	42	105,0		
430-046	430-061	500	20	6" A1/A2	165	100	106,38	133,36	6/4 x 13,5	16	42	60	16	225	30	160	12	127,5	53	180,0		
430-047	430-062	500	20	8" A1/A2	165	130	139,73	171,46	6/4 x 17,5	18	42	60	16	225	30	160	12	127,5	53	180,0		
430-048	430-063	500	20	11" A1/A2	165	130	196,88	165,11	6/4 x 21,5	19,05	42	60	16	225	30	160	12	127,5	53	180,0		
430-049	430-064					190		234,96													20	
430-050	430-065	500	20	15" A1/A2	165	190	285,79	247,66	6/4 x 23,5	20,638	42	60	16	225	30	160	12	127,5	53	180,0		
430-051	430-066							190													463,60	

**WESCOTT FUTTER
ZENTRISCH SPANNEND UND
BACKEN EINZELVERSTELLBAR**

**WESCOTT CHUCK
SELF CENTERING AND
JAWS ADJUSTABLE SEPARATLY**

**MANDRIN WESCOTT
SERRAGE CONCENTRIQUE ET
A RÉGLAGE INDÉPENDANT DES MORS**

DREIBACKEN-DREHFUTTER

**THREE-JAW COMBINATION
LATHE CHUCKS**

MANDRINS DE TOUR A 3 MORS

Type WAA/3-Stahlkörper

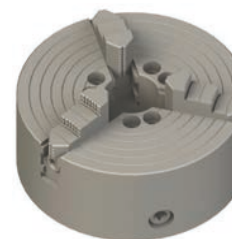
Kurzkegelaufnahme DIN 55026
1 Satz = 3 gehärtete Grundbacken
1 Satz = 3 gehärtete Umkehrbacken
Spannschlüssel und Befestigungsschrauben

Type WAA/3-steel body

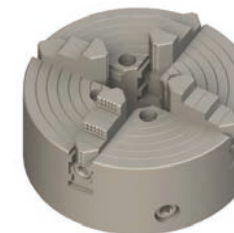
Short taper mounting DIN 55026
1 set of 3 hardened base jaws
1 set of 3 hardened reversible jaws
key and mounting screws

Type WAA/3-corps acier

montage sur cône court DIN 55026
1 jeu de 3 semelles trempées
1 jeu de 3 mors durs réversibles
clé de serrage et vis de fixation



Type WAA 3
Ø 600 - 700 mm



Type WAA 4
Ø 600 - 700 mm



Type WAAR
Ø 800 mm

VIERBACKEN-DREHFUTTER

**FOUR-JAW COMBINATION
LATHE CHUCKS**

MANDRINS DE TOUR A 4 MORS

Type WAA/4-Stahlkörper

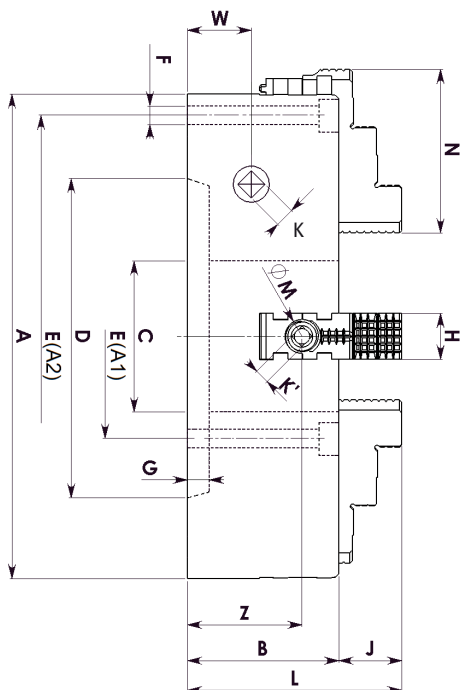
Kurzkegelaufnahme DIN 55026
1 Satz = 4 gehärtete Grundbacken
1 Satz = 4 gehärtete Umkehrbacken
Spannschlüssel und Befestigungsschrauben

Type WAA/4-steel body

Short taper mounting DIN 55026
1 set of 4 hardened base jaws
1 set of 4 hardened reversible jaws
key and mounting screws

Type WAA/4-corps acier

montage sur cône DIN 55026
1 jeu de 4 semelles trempées
1 jeu de 4 mors durs réversibles
clé de serrage et vis de fixation



Maßtabellen für Drehfutter
Type WAA/3 - WAA/4

Tables of dimension for lathe-chucks
Types WAA/3 - WAA/4

Tableau des cotes principales pour mandrins de tour
Types WAA/3 - WAA/4

Bestell-Nummer Order number Numéro de commande		Futter Chuck ø Mandrin		Kegel Taper Cône		Technische Daten - Technical data - Données techniques																	Gewicht Weight Poids
WAA 3	WAA 4	ø A		B	C	D	E	F	G	H	J	K	L	M	N	K	Z	W	Kg				
		mm	inch																				
430-067	430-083	600	23 1/2	8"	A1 A2	167	130	139,73	- 171,46	6/8 x 17,5	18	50	75	16	242	32	160	14	129,5	53	230,0		
430-068	430-084	600	23 1/2	11"	A1 A2	167	190	196,88	- 234,96	6/8 x 21,5	20	50	75	16	242	32	160	14	129,5	53	230,0		
430-069	430-085	600	23 1/2	15"	A1 A2	167	190	285,79	247,66	6/8 x 23,5	20,638	50	75	16	242	32	160	14	129,5	53	230,0		
430-070	430-086						260		330,21													6/8 x 25,5	21
430-071	430-087	630	25	8"	A1 A2	169	130	139,73	- 171,46	6/8 x 17,5	18	50	90	16	259	32	200	14	131,5	53	280,0		
430-072	430-088	630	25	11"	A1 A2	169	190	196,88	- 234,96	6/8 x 21,5	20	50	90	16	259	32	200	14	131,5	53	280,0		
430-073	430-089	630	25	15"	A1 A2	169	190	285,79	-	6/8 x 23,5	21	50	90	16	259	32	200	14	131,5	53	280,0		
430-074	430-090	630	25	20"	A1 A2	169	190		368,30	6/8 x 25,5													
430-075	430-091	700	27 1/2	8"	A1 A2	169	130	139,73	- 171,46	6/8 x 17,5	18	50	90	16	259	32	200	14	131,5	55	380,0		
430-076	430-092	700	27 1/2	11"	A1 A2	169	190	196,88	- 234,96	6/8 x 21,5	20	50	90	16	259	32	200	14	131,5	55	380,0		
430-077	430-093	700	27 1/2	15"	A1 A2	169	190	285,79	-	6/8 x 23,5	21	50	90	16	259	32	200	14	131,5	55	380,0		
430-078	430-094	700	27 1/2	20"	A1 A2	169	190		330,21	6/8 x 25,5													
* 430-079	430-095	800	31 1/2	8"	A1 A2	169	130	139,73	- 171,46	6/8 x 17,5	18	70	95	16	264	32	207	14	131,5	55	450,0		
* 430-080	430-096	800	31 1/2	11"	A1 A2	169	190	196,88	- 234,96	6/8 x 21,5	20	70	95	16	264	32	207	14	131,5	55	450,0		
* 430-081	430-097	800	31 1/2	15"	A1 A2	169	190	285,79	-	6/8 x 23,5	21	70	95	16	264	32	207	14	131,5	55	450,0		
* 430-082	430-098	800	31 1/2	20"	A1 A2	169	190		330,21	6/8 x 25,5													
							400	412,78	- 463,6	6/8 x 26,5	23	70	95	16	264	32	207	14	131,5	55	450,0		

**WESCOTT FUTTER
ZENTRISCH SPANNEND UND
BACKEN EINZELVERSTELLBAR**

DREIBACKEN-DREHFUTTER

Type WAAR/3-Stahlkörper

Kurzkegelaufnahme DIN 55026
1 Satz = 3 gehärtete Grundbacken
1 Satz = 3 gehärtete Umkehrbacken
Spannschlüssel und Befestigungsschrauben

VIERBACKEN-DREHFUTTER

Type WAAR/4-Stahlkörper

Kurzkegelaufnahme DIN 55026
1 Satz = 4 gehärtete Grundbacken
1 Satz = 4 gehärtete Umkehrbacken
Spannschlüssel und Befestigungsschrauben

**WESCOTT CHUCK
SELF CENTERING AND
JAWS ADJUSTABLE SEPARATLY**

**THREE-JAW COMBINATION
LATHE CHUCKS**

Type WAAR/3-steel body

Short taper mounting DIN 55026
1 set of 3 hardened base jaws
1 set of 3 hardened reversible jaws
key and mounting screws

**FOUR-JAW COMBINATION
LATHE CHUCKS**

Type WAAR/4-steel body

Short taper mounting DIN 55026
1 set of 4 hardened base jaws
1 set of 4 hardened reversible jaws
key and mounting screws

**MANDRIN WESCOTT
SERRAGE CONCENTRIQUE ET
A RÉGLAGE INDÉPENDANT DES MORS**

MANDRINS DE TOUR A 3 MORS

Type WAAR/3-corps acier

montage sur cône court DIN 55026
1 jeu de 3 semelles trempées
1 jeu de 3 mors durs réversibles
clé de serrage et vis de fixation

MANDRINS DE TOUR A 4 MORS

Type WAAR/4-corps acier

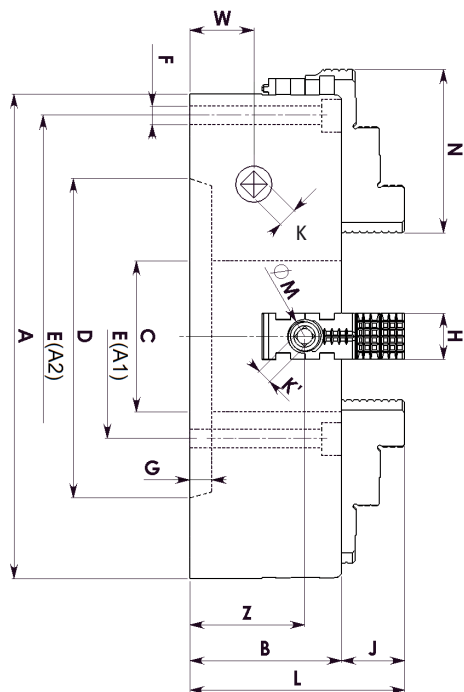
montage sur cône DIN 55026
1 jeu de 4 semelles trempées
1 jeu de 4 mors durs réversibles
clé de serrage et vis de fixation



Type WAAR 3
Ø 1000 - 1600 mm



Type WAAR 4
Ø 1000 - 1600 mm



Maßtabellen für Drehfutter
Type WAAR/3 - WAAR/4

Tables of dimension for lathe-chucks
Types WAAR/3 - WAAR/4

Tableau des cotes principales pour mandrins de tour
Types WAAR/3 - WAAR/4

Bestell-Nummer Order number Numéro de commande		Futter Chuck ø Mandrin		Kegel Taper Cône	Technische Daten - Technical data - Données techniques														Gewicht Weight Poids		
WAAR 3	WAAR 4	ø A			B	C	D	E	F	G	H	J	K	L	M	N	K	Z	W	Kg	
		mm	inch																		
430-099	430-112	1000	39 3/8	8"	A1 A2	186,5	130	139,73	- 171,46	6/8 x 17,5	18	70	95	16	281,5	32	207	14	149	72,5	700,0
430-100	430-113	1000	39 3/8	11"	A1 A2	186,5	190	196,88	- 234,96	6/8 x 21,5	20	70	95	16	281,5	32	207	14	149	72,5	700,0
430-101	430-114	1000	39 3/8	15"	A1 A2	186,5	190 260	285,79	- 330,21	6/8 x 23,5 6/8 x 25,5	21	70	95	16	281,5	32	207	14	149	72,5	700,0
430-102	430-115	1000	39 3/8	20"	A1 A2	186,5	190 400	412,78	- 463,3	6/8 x 26,5	23	70	95	16	281,5	32	207	14	149	72,5	700,0
430-103	430-116	1200	47 1/4	11"	A1 A2	186,5	190	196,88	- 234,96	6/8 x 21,5	20	70	95	16	281,5	32	207	14	149	72,5	1100,0
430-104	430-117	1200	47 1/4	15"	A1 A2	186,5	190 260	285,79	- 330,21	6/8 x 23,5 6/8 x 25,5	21	70	95	16	281,5	32	207	14	149	72,5	1100,0
430-105	430-118	1200	47 1/4	20"	A1 A2	186,5	190 400	412,78	- 463,60	6/8 x 26,5	23	70	95	16	281,5	32	207	14	149	72,5	1100,0
430-106	430-119	1500	58 3/4	11"	A1 A2	186,5	190	196,88	- 234,96	6/8 x 21,5	20	70	95	16	281,5	32	207	14	149	72,5	1600,0
430-107	430-120	1500	58 3/4	15"	A1 A2	186,5	190 260	285,79	- 330,21	6/8 x 23,5 6/8 x 25,5	21	70	95	16	281,5	32	207	14	149	72,5	1600,0
430-108	430-121	1500	58 3/4	20"	A1 A2	186,5	190 400	412,78	- 463,3	6/8 x 26,5	23	70	95	16	281,5	32	207	14	149	72,5	1600,0
430-109	430-122	1600	63	11"	A1 A2	186,5	190	196,88	- 234,96	6/8 x 21,5	20	70	95	16	281,5	32	207	14	149	72,5	1750,0
430-110	430-123	1600	63	15"	A1 A2	186,5	190 260	285,79	- 330,21	6/8 x 23,5 6/8 x 25,5	21	70	95	16	281,5	32	207	14	149	72,5	1750,0
430-111	430-124	1600	63	20"	A1 A2	186,5	190 400	412,78	- 463,6	6/8 x 26,5	23	70	95	16	281,5	32	207	14	149	72,5	1750,0

**WESCOTT FUTTER
ZENTRISCH SPANNEND UND
BACKEN EINZELVERSTELLBAR**

**WESCOTT CHUCK
SELF CENTERING AND
JAWS ADJUSTABLE SEPARATLY**

DREIBACKEN-DREHFUTTER

**THREE-JAW COMBINATION
LATHE CHUCKS**

Type WAD/3-Stahlkörper
Kurzkegelaufnahme **DIN 55027** (55022)
1 Satz = 3 gehärtete Grundbacken
1 Satz = 3 gehärtete Umkehrbacken
Spannschlüssel und Bajonette Bolzen

Type WAD/3-steel body
Short taper mounting **DIN 55027** (55022)
1 set of 3 hardened base jaws
1 set of 3 hardened reversible jaws
key and bajonette studs

VIERBACKEN-DREHFUTTER

**FOUR-JAW COMBINATION
LATHE CHUCKS**

Type WAD/4-Stahlkörper
Kurzkegelaufnahme **DIN 55027** (55022)
1 Satz = 4 gehärtete Grundbacken
1 Satz = 4 gehärtete Umkehrbacken
Spannschlüssel und Bajonette Bolzen

Type WAD/4-steel body
Short taper mounting **DIN 55027** (55022)
1 set of 4 hardened base jaws
1 set of 4 hardened reversible jaws
key and bajonette studs

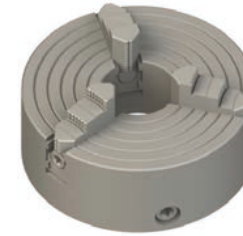
**MANDRIN WESCOTT
SERRAGE CONCENTRIQUE ET
A RÉGLAGE INDÉPENDANT DES MORS**

MANDRINS DE TOUR A 3 MORS

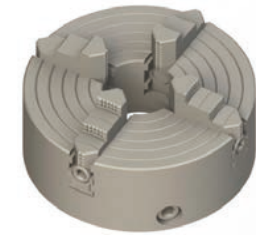
Type WAD/3-corps acier
montage sur cône court **DIN 55027** (55022)
1 jeu de 3 semelles trempées
1 jeu de 3 mors durs réversibles
clé de serrage et goujons bajonette

MANDRINS DE TOUR A 4 MORS

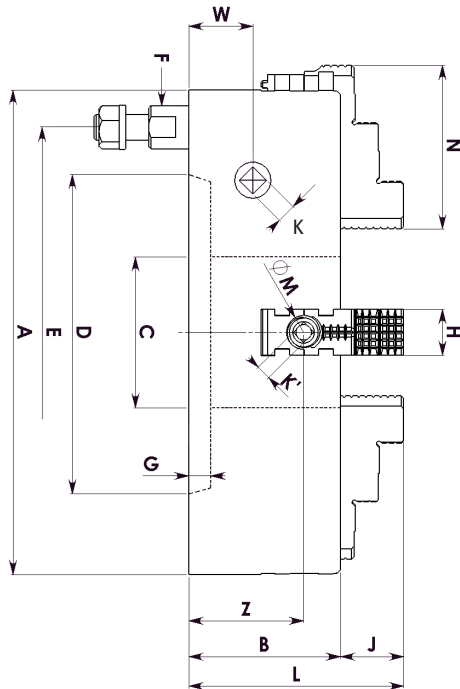
Type WAD/4-corps acier
montage sur cône **DIN 55027** (55022)
1 jeu de 4 semelles trempées
1 jeu de 4 mors durs réversibles
clé de serrage et goujons bajonette



Type WAD 3
Ø 200 – 400 mm



Type WAD 4
Ø 200 - 400 mm



Maßtabellen für Drehfutter
Type WAD/3 - WAD/4

Tables of dimension for lathe-chucks
Types WAD/3 - WAD/4

Tableau des cotes principales pour mandrins de tour
Types WAD/3 - WAD/4

Bestell-Nummer Order number Numéro de commande		Futter Chuck ø Mandrin		Kegel Taper Cône	Technische Daten - Technical data - Données techniques															Gewicht Weight Poids
WAD 3	WAD 4	ø A			B	C	D	E	F	G	H	J	K	L	M	N	K	Z	W	Kg
		mm	inch																	
430-233	430-250	200	8	4"	111	56	63,5	85	3 x 19,5	13	30	36	10	147	20	78	8	85	33	21,0
430-234	430-251	200	8	5"	111	56	82,56	104,78	4 x 19,5	16	30	36	10	147	20	78	8	85	33	21,0
430-235	430-252	200	8	6"	111	56	106,38	133,36	4 x 21,5	17	30	36	10	147	20	78	8	85	33	21,0
430-236	430-253	215	8 ½	6"	111	60,5	106,38	133,36	4 x 21,5	17	30	36	10	147	20	78	8	85	33	24,0
430-237	430-254	250	10	6"	126	75	106,38	133,36	4 x 21,5	17	34	39	12	165	26	93	10	96,5	37	36,0
430-238	430-255	250	10	8"	126	75	139,73	171,46	4 x 27	19	34	39	12	165	26	93	10	96,5	37	36,0
430-239	430-256	315	12 ½	6"	130	100	106,38	133,36	4 x 21,5	17	38	42	14	172	28	108	12	100,5	38	62,0
430-240	430-257	315	12 ½	8"	130	100	139,73	171,46	4 x 27	19	38	42	14	172	28	108	12	100,5	38	62,0
430-241	430-258	315	12 ½	11"	153	100	196,88	234,96	6 x 34	21	38	42	14	195	28	108	12	123,5	61	62,0
430-242	430-259	400	15 ¾	6"	138	100	106,38	133,36	4 x 21,5	17	38	52	15	189	28	135	12	107,2	42	105,0
430-243	430-260	400	15 ¾	8"	138	100	139,73	171,46	4 x 27	19	38	52	15	189	28	135	12	107,2	42	105,0

**WESCOTT FUTTER
ZENTRISCH SPANNEND UND
BACKEN EINZELVERSTELLBAR**

**WESCOTT CHUCK
SELF CENTERING AND
JAWS ADJUSTABLE SEPARATLY**

DREIBACKEN-DREHFUTTER

Type WAD/3-Stahlkörper
Kurzkegelaufnahme **DIN 55027** (55022)
1 Satz = 3 gehärtete Grundbacken
1 Satz = 3 gehärtete Umkehrbacken
Spannschlüssel und Bajonette Bolzen

**THREE-JAW COMBINATION
LATHE CHUCKS**

Type WAD/3-steel body
Short taper mounting **DIN 55027** (55022)
1 set of 3 hardened base jaws
1 set of 3 hardened reversible jaws
key and bajonette studs

VIERBACKEN-DREHFUTTER

Type WAD/4-Stahlkörper
Kurzkegelaufnahme **DIN 55027** (55022)
1 Satz = 4 gehärtete Grundbacken
1 Satz = 4 gehärtete Umkehrbacken
Spannschlüssel und Bajonette Bolzen

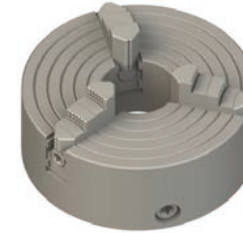
**FOUR-JAW COMBINATION
LATHE CHUCKS**

Type WAD/4-steel body
Short taper mounting **DIN 55027** (55022)
1 set of 4 hardened base jaws
1 set of 4 hardened reversible jaws
key and bajonette studs

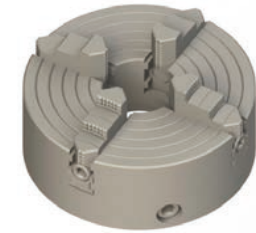
**MANDRIN WESCOTT
SERRAGE CONCENTRIQUE ET
A RÉGLAGE INDÉPENDANT DES MORS**

MANDRINS DE TOUR A 3 MORS

Type WAD/3-corps acier
montage sur cône court **DIN 55027** (55022)
1 jeu de 3 semelles trempées
1 jeu de 3 mors durs réversibles
clé de serrage et goujons bajonette



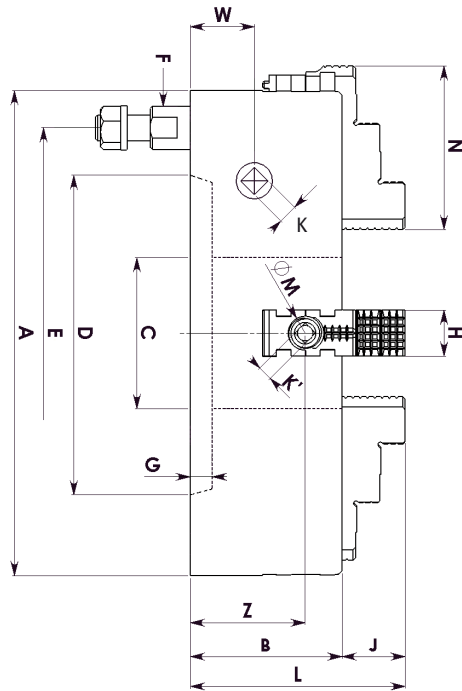
Type WAD 3
Ø 400 – 700 mm



Type WAD 4
Ø 400 - 700 mm

MANDRINS DE TOUR A 4 MORS

Type WAD/4-corps acier
montage sur cône **DIN 55027** (55022)
1 jeu de 4 semelles trempées
1 jeu de 4 mors durs réversibles
clé de serrage et goujons bajonette



Maßtabellen für Drehfutter
Type WAD/3 - WAD/4

Tables of dimension for lathe-chucks
Types WAD/3 - WAD/4

Tableau des côtes principales pour mandrins de tour
Types WAD/3 - WAD/4

Bestell-Nummer Order number Numéro de commande		Futter Chuck ø Mandrin		Kegel Taper Cône	Technische Daten - Technical data - Données techniques																	Gewicht Weight Poids
WAD 3	WAD 4	ø A		inch	B	C	D	E	F	G	H	J	K	L	M	N	K	Z	W	Kg		
		mm	inch																			
430-261	430-279	400	15 3/4	11"	138	100	196,88	234,96	6 x 34	21	38	52	15	189	28	135	12	107,2	42	105,0		
430-262	430-280	500	20	6"	165	100	106,38	133,36	4 x 21,5	17	42	60	16	225	30	160	12	127,5	53	180,0		
430-263	430-281	500	20	8"	165	130	139,73	171,46	4 x 27	19	42	60	16	225	30	160	12	127,5	53	180,0		
430-264	430-282	500	20	11"	165	130	196,88	234,96	6 x 34	21	42	60	16	225	30	160	12	127,5	53	180,0		
430-265	430-283	500	20	15"	165	190	285,79	330,21	6 x 41	23	42	60	16	225	30	160	12	127,5	53	180,0		
430-267	430-285	600	23 1/2	8"	167	130	139,73	171,46	6 x 27	19	50	75	16	242	32	160	14	129,5	53	230,0		
430-268	430-286	600	23 1/2	11"	167	190	196,88	234,96	6 x 34	21	50	75	16	242	32	160	14	129,5	53	230,0		
430-269	430-287	600	23 1/2	15"	167	190	285,79	330,21	6 x 41	23	50	75	16	242	32	160	14	129,5	53	230,0		
430-270	430-288	600	23 1/2	20"	167	190	412,78	463,6	6 x 41	24	50	75	16	242	32	160	14	129,5	53	230,0		
430-271	430-289	630	25	8"	169	130	139,73	171,46	6 x 27	19	50	90	16	259	32	200	14	131,5	53	280,0		
430-272	430-290	630	25	11"	169	190	196,88	234,96	6 x 34	21	50	90	16	259	32	200	14	131,5	53	280,0		
430-273	430-291	630	25	15"	169	190	285,79	330,21	6 x 41	23	50	90	16	259	32	200	14	131,5	53	280,0		
430-274	430-292	630	25	20"	169	190	412,78	463,6	6 x 41	24	50	90	16	259	32	200	14	131,5	53	280,0		
430-275	430-293	700	27 1/2	8"	169	130	139,73	171,46	6 x 27	19	50	90	16	259	32	200	14	131,5	55	380,0		
430-276	430-294	700	27 1/2	11"	169	190	196,88	234,96	6 x 34	21	50	90	16	259	32	200	14	131,5	55	380,0		
430-277	430-295	700	27 1/2	15"	169	190	285,79	330,21	6 x 41	23	50	90	16	259	32	200	14	131,5	55	380,0		
430-278	430-296	700	27 1/2	20"	169	190	412,78	463,6	6 x 41	24	50	90	16	259	32	200	14	131,5	55	380,0		

**WESCOTT FUTTER
ZENTRISCH SPANNEND UND
BACKEN EINZELVERSTELLBAR**

**WESCOTT CHUCK
SELF CENTERING AND
JAWS ADJUSTABLE SEPARATLY**

DREIBACKEN-DREHFUTTER

Type WADR/3-Stahlkörper

Kurzkegelaufnahme **DIN 55027** (55022)
1 Satz = 3 gehärtete Grundbacken
1 Satz = 3 gehärtete Zwischenbacken
1 Satz = 3 gehärtete Aufsatzbacken
Spannschlüssel und Befestigungsschrauben

VIERBACKEN-DREHFUTTER

Type WADR/4-Stahlkörper

Kurzkegelaufnahme **DIN 55027** (55022)
1 Satz = 4 gehärtete Grundbacken
1 Satz = 4 gehärtete Zwischenbacken
1 Satz = 4 gehärtete Aufsatzbacken
Spannschlüssel und Befestigungsschrauben

**THREE-JAW COMBINATION
LATHE CHUCKS**

Type WADR/3-steel body

Short taper mounting **DIN 55027** (55022)
1 set of 3 hardened base jaws
1 set of 3 hardened false jaws
1 set of 3 hardened top jaws
key and mounting screws

**FOUR-JAW COMBINATION
LATHE CHUCKS**

Type WADR/4-steel body

Short taper mounting **DIN 55027** (55022)
1 set of 4 hardened base jaws
1 set of 4 hardened false jaws
1 set of 4 hardened top jaws
key and mounting screws

**MANDRIN WESCOTT
SERRAGE CONCENTRIQUE ET
A RÉGLAGE INDÉPENDANT DES MORS**

MANDRINS DE TOUR A 3 MORS

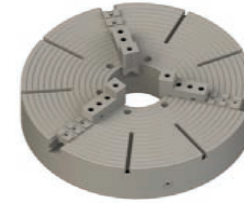
Type WADR/3-corps acier

montage sur cône court **DIN 55027** (55022)
1 jeu de 3 semelles trempées
1 jeu de 3 faux mors trempés
1 jeu de 3 mors durs rapportés
clé de serrage et vis de fixation

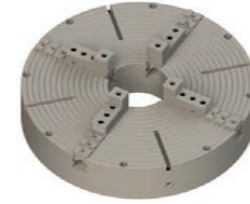
MANDRINS DE TOUR A 4 MORS

Type WADR/4-corps acier

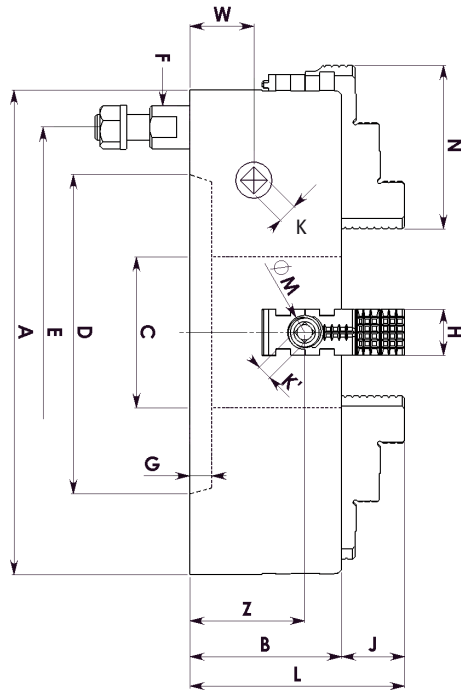
montage sur cône **DIN 55027** (55022)
1 jeu de 4 semelles trempées
1 jeu de 4 faux mors trempés
1 jeu de 4 mors durs rapportés
clé de serrage et vis de fixation



Type WADR 3
Ø 800 - 1600 mm



Type WADR 4
Ø 800 - 1600 mm



Maßtabellen für Drehfutter
Type WADR/3 - WADR/4

Tables of dimension for lathe-chucks
Types WADR/3 - WADR/4

Tableau des côtes principales pour mandrins de tour
Types WADR/3 - WADR/4

Bestell-Nummer Order number Numéro de commande		Futter Chuck ø Mandrin		Kegel Taper Cône	Technische Daten - Technical data - Données techniques																	Gewicht Weight Poids
WADR 3	WADR 4	ø A		inch	B	C	D	E	F	G	H	J	K	L	M	N	K	Z	W	Kg		
		mm	inch																			
430-297	430-314	800	31 ½	8"	169	130	139,73	171,46	4 x 27	19	70	95	16	264	32	207	14	131,5	55	450,0		
430-298	430-315	800	31 ½	11"	169	190	196,88	234,96	6 x 34	21	70	95	16	264	32	207	14	131,5	55	450,0		
430-299	430-316	800	31 ½	15"	169	$\frac{190}{260}$	285,79	330,21	6 x 41	23	70	95	16	264	32	207	14	131,5	55	450,0		
430-300	430-317	800	31 ½	20"	169	$\frac{190}{400}$	412,78	463,6	6 x 41	24	70	95	16	264	32	207	14	131,5	55	450,0		
430-301	430-318	1000	39 ¾	8"	186,5	130	139,73	171,46	4 x 27	19	70	95	16	281,5	32	207	14	149	72,5	700,0		
430-302	430-319	1000	39 ¾	11"	186,5	190	196,88	234,96	6 x 36	21	70	95	16	281,5	32	207	14	149	72,5	700,0		
430-303	430-320	1000	39 ¾	15"	186,5	$\frac{190}{260}$	285,79	330,21	6 x 41	23	70	95	16	281,5	32	207	14	149	72,5	700,0		
430-304	430-321	1000	39 ¾	20"	186,5	$\frac{190}{400}$	412,78	463,6	6 x 41	24	70	95	16	281,5	32	207	14	149	72,5	700,0		
430-305	430-322	1200	47 ¼	11"	186,5	190	196,88	234,96	6 x 34	21	70	95	16	281,5	32	207	14	149	72,5	1100,0		
430-306	430-323	1200	47 ¼	15"	186,5	$\frac{190}{260}$	285,79	330,21	6 x 41	23	70	95	16	281,5	32	207	14	149	72,5	1100,0		
430-307	430-324	1200	47 ¼	20"	186,5	$\frac{190}{400}$	412,78	463,60	6 x 41	24	70	95	16	281,5	32	207	14	149	72,5	1100,0		
430-308	430-325	1500	59	11"	186,5	190	196,88	234,96	6 x 34	21	70	95	16	281,5	32	207	14	149	72,5	1600,0		
430-309	430-326	1500	59	15"	186,5	$\frac{190}{260}$	285,79	330,21	6 x 41	23	70	95	16	281,5	32	207	14	149	72,5	1600,0		
430-310	430-327	1500	59	20"	186,5	$\frac{190}{400}$	412,78	463,6	6 x 41	24	70	95	16	281,5	32	207	14	149	72,5	1600,0		
430-311	430-328	1600	63	11"	186,5	190	196,88	234,96	6 x 34	21	70	95	16	281,5	32	207	14	149	72,5	1750,0		
430-312	430-329	1600	63	15"	186,5	$\frac{190}{260}$	285,79	330,21	6 x 41	23	70	95	16	281,5	32	207	14	149	72,5	1750,0		
430-313	430-330	1600	63	20"	186,5	$\frac{190}{400}$	412,78	463,6	6 x 41	24	70	95	16	281,5	32	207	14	149	72,5	1750,0		

**WESCOTT FUTTER
ZENTRISCH SPANNEND UND
BACKEN EINZELVERSTELLBAR**

**WESCOTT CHUCK
SELF CENTERING AND
JAWS ADJUSTABLE SEPARATLY**

DREIBACKEN-DREHFUTTER

**THREE-JAW COMBINATION
LATHE CHUCKS**

Type WAC/3-Stahlkörper
Kurzkegelaufnahme **DIN 55029**
1 Satz = 3 gehärtete Grundbacken
1 Satz = 3 gehärtete Umkehrbacken
Spannschlüssel und Camlockbolzen

Type WAC/3-steel body
Short taper mounting **DIN 55029**
1 set of 3 hardened base jaws
1 set of 3 hardened reversible jaws
key and camlock studs

VIERBACKEN-DREHFUTTER

**FOUR-JAW COMBINATION
LATHE CHUCKS**

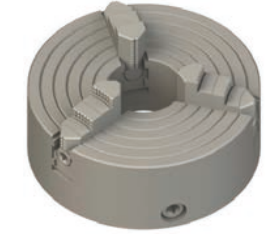
Type WAC/4-Stahlkörper
Kurzkegelaufnahme **DIN 55029**
1 Satz = 4 gehärtete Grundbacken
1 Satz = 4 gehärtete Umkehrbacken
Spannschlüssel und Camlockbolzen

Type WAC/4-steel body
Short taper mounting **DIN 55029**
1 set of 4 hardened base jaws
1 set of 4 hardened reversible jaws
key and camlock studs

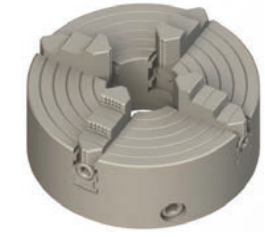
**MANDRIN WESCOTT
SERRAGE CONCENTRIQUE ET
A RÉGLAGE INDÉPENDANT DES MORS**

MANDRINS DE TOUR A 3 MORS

Type WAC/3-corps acier
montage sur cône court **DIN 55029**
1 jeu de 3 semelles trempées
1 jeu de 3 mors durs réversibles
clé de serrage et goujons camlock



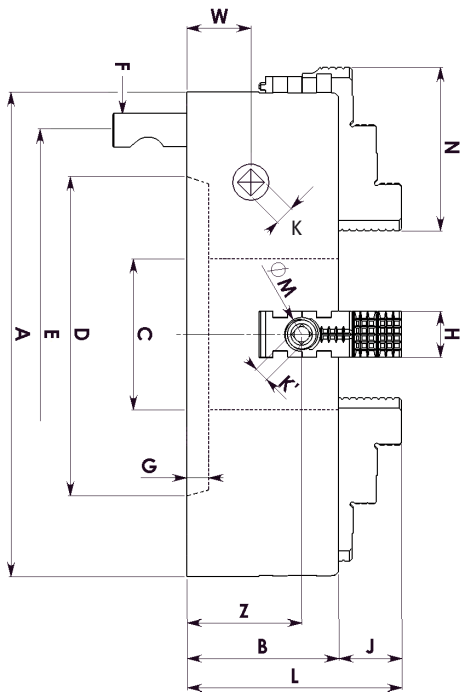
Type WAC 3
Ø 200 - 400 mm



Type WAC 4
Ø 200 - 400 mm

MANDRINS DE TOUR A 4 MORS

Type WAC/4-corps acier
montage sur cône **DIN 55029**
1 jeu de 4 semelles trempées
1 jeu de 4 mors durs réversibles
clé de serrage et goujons camlock



Maßtabellen für Drehfutter
Type WAC/3 - WAC/4

Tables of dimension for lathe-chucks
Types WAC/3 - WAC/4

Tableau des côtes principales pour mandrins de tour
Types WAC/3 - WAC/4

Bestell-Nummer Order number Numéro de commande		Futter Chuck ø Mandrin		Kegel Taper Cône	Technische Daten - Technical data - Données techniques																	Gewicht Weight Poids
WAC 3	WAC 4	ø A		inch	B	C	D	E	F	G	H	J	K	L	M	N	K	Z	W	Kg		
		mm	inch																			
430-131	430-148	200	8	4"	111	56	63,5	82,55	3 x 15,9	13	30	36	10	147	20	78	8	85	33	21,0		
430-132	430-149	200	8	5"	111	56	82,56	104,78	3 x 19	16	30	36	10	147	20	78	8	85	33	21,0		
430-133	430-150	200	8	6"	111	56	106,38	133,36	3 x 22,2	17	30	36	10	147	20	78	8	85	33	21,0		
430-134	430-151	215	8 ½	6"	111	60,5	106,38	133,36	3 x 22,2	17	30	36	10	147	20	78	8	85	33	24,0		
430-135	430-152	250	10	6"	126	75	106,38	133,36	6 x 22,2	17	34	39	12	165	26	93	10	96,5	37	36,0		
430-136	430-153	250	10	8"	126	75	139,73	171,46	3/6 x 25,4	19	34	39	12	165	26	93	10	96,5	37	36,0		
430-137	430-154	315	12 ½	6"	130	100	106,38	133,36	6 x 22,2	17	38	42	14	172	28	108	12	100,5	38	62,0		
430-138	430-155	315	12 ½	8"	130	100	139,73	171,46	6 x 25,4	19	38	42	14	172	28	108	12	100,5	38	62,0		
430-139	430-156	315	12 ½	11"	153	100	196,88	234,96	6 x 30,2	21	38	42	14	195	28	108	12	123,5	61	62,0		
430-140	430-157	400	15 ¾	6"	137	100	106,38	133,36	6 x 22,2	17	38	52	15	189	28	135	12	107,2	42	105,0		
430-141	430-158	400	15 ¾	8"	137	110	139,73	171,46	6 x 25,4	19	38	52	15	189	28	135	12	107,2	42	105,0		

**WESCOTT FUTTER
ZENTRISCH SPANNEND UND
BACKEN EINZELVERSTELLBAR**

DREIBACKEN-DREHFUTTER

Type WAC/3-Stahlkörper

Kurzkegelaufnahme **DIN 55029**
1 Satz = 3 gehärtete Grundbacken
1 Satz = 3 gehärtete Umkehrbacken
Spannschlüssel und Camlockbolzen

VIERBACKEN-DREHFUTTER

Type WAC/4-Stahlkörper

Kurzkegelaufnahme **DIN 55029**
1 Satz = 4 gehärtete Grundbacken
1 Satz = 4 gehärtete Umkehrbacken
Spannschlüssel und Camlockbolzen

**WESCOTT CHUCK
SELF CENTERING AND
JAWS ADJUSTABLE SEPARATLY**

**THREE-JAW COMBINATION
LATHE CHUCKS**

Type WAC/3-steel body

Short taper mounting **DIN 55029**
1 set of 3 hardened base jaws
1 set of 3 hardened reversible jaws
key and camlock studs

**FOUR-JAW COMBINATION
LATHE CHUCKS**

Type WAC/4-steel body

Short taper mounting **DIN 55029**
1 set of 4 hardened base jaws
1 set of 4 hardened reversible jaws
key and camlock studs

**MANDRIN WESCOTT
SERRAGE CONCENTRIQUE ET
A RÉGLAGE INDÉPENDANT DES MORS**

MANDRINS DE TOUR A 3 MORS

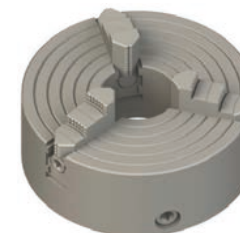
Type WAC/3-corps acier

montage sur cône court **DIN 55029**
1 jeu de 3 semelles trempées
1 jeu de 3 mors durs réversibles
clé de serrage et goujons camlock

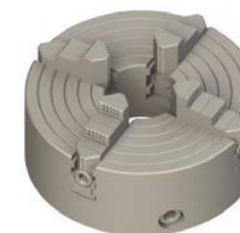
MANDRINS DE TOUR A 4 MORS

Type WAC/4-corps acier

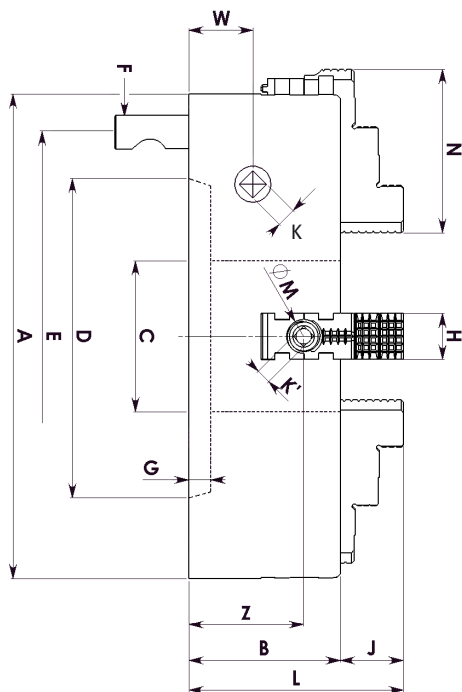
montage sur cône **DIN 55029**
1 jeu de 4 semelles trempées
1 jeu de 4 mors durs réversibles
clé de serrage et goujons camlock



Type WAC 3
Ø 400 – 700 mm



Type WAC 4
Ø 400 - 700 mm



Maßtabellen für Drehfutter
Type WAC/3 - WAC/4

Tables of dimension for lathe-chucks
Types WAC/3 - WAC/4

Tableau des côtes principales pour mandrins de tour
Types WAC/3 - WAC/4

Bestell-Nummer Order number Numéro de commande		Futter Chuck ø Mandrin		Kegel Taper Cône	Technische Daten - Technical data - Données techniques																	Gewicht Weight Poids
WAC 3	WAC 4	ø A		inch	B	C	D	E	F	G	H	J	K	L	M	N	K	Z	W	Kg		
		mm	inch																			
430-159	430-176	400	15 ¾	11"	137	100	196,88	234,96	6 x 30,2	21	38	52	15	189	28	135	12	107,2	42	105,0		
430-160	430-177	500	20	6"	165	100	106,38	133,36	6 x 22,2	17	42	60	16	225	30	160	12	127,5	53	180,0		
430-161	430-178	500	20	8"	165	130	139,73	171,46	6 x 25,4	19	42	60	16	225	30	160	12	127,5	53	180,0		
430-162	430-179	500	20	11"	165	130	196,88	234,96	6 x 30,2	21	42	60	16	225	30	160	12	127,5	53	180,0		
430-163	430-180	500	20	15"	165	190	285,79	330,21	6 x 34,9	23	42	60	16	225	30	160	12	127,5	53	180,0		
430-164	430-181	600	23 ½	8"	167	130	139,73	171,46	6 x 25,4	19	50	75	16	242	32	160	14	129,5	53	230,0		
430-165	430-182	600	23 ½	11"	167	190	196,88	234,96	6 x 30,2	21	50	75	16	242	32	160	14	129,5	53	230,0		
430-166	430-183	600	23 ½	15"	167	190	285,79	330,21	6 x 34,9	23	50	75	16	242	32	160	14	129,5	53	230,0		
430-167	430-184	600	23 ½	20"	167	190	412,78	463,6	6 x 41,3	24	50	75	16	242	32	160	14	129,5	53	230,0		
430-168	430-185	630	25	8"	169	130	139,73	171,46	6 x 25,4	19	50	90	16	259	32	200	14	131,5	53	280,0		
430-169	430-186	630	25	11"	169	190	196,88	234,96	6 x 30,2	21	50	90	16	259	32	200	14	131,5	53	280,0		
430-170	430-187	630	25	15"	169	190	285,79	330,21	6 x 34,9	23	50	90	16	259	32	200	14	131,5	53	280,0		
430-171	430-188	630	25	20"	169	190	412,78	463,6	6 x 41,3	24	50	90	16	259	32	200	14	131,5	53	280,0		
430-172	430-189	700	27 ½	8"	169	130	139,73	171,46	6 x 25,4	19	50	90	16	259	32	200	14	131,5	55	380,0		
430-173	430-190	700	27 ½	11"	169	190	196,88	234,96	6 x 30,2	21	50	90	16	259	32	200	14	131,5	55	380,0		
430-174	430-191	700	27 ½	15"	169	190	285,79	330,21	6 x 34,9	23	50	90	16	259	32	200	14	131,5	55	380,0		
430-175	430-192	700	27 ½	20"	169	190	412,78	463,6	6 x 41,3	24	50	90	16	259	32	200	14	131,5	55	380,0		

**WESCOTT FUTTER
ZENTRISCH SPANNEND UND
BACKEN EINZELVERSTELLBAR**

**WESCOTT CHUCK
SELF CENTERING AND
JAWS ADJUSTABLE SEPARATLY**

**MANDRIN WESCOTT
SERRAGE CONCENTRIQUE ET
A RÉGLAGE INDÉPENDANT DES MORS**

DREIBACKEN-DREHFUTTER

**THREE-JAW COMBINATION
LATHE CHUCKS**

Type WACR/3-Stahlkörper

Kurzkegelaufnahme **DIN 55029**
1 Satz = 3 gehärtete Grundbacken
1 Satz = 3 gehärtete Zwischenbacken
1 Satz = 3 gehärtete Aufsatzbacken
Spannschlüssel und Camlockbolzen

Type WACR/3-steel body

Short taper mounting **DIN 55029**
1 set of 3 hardened base jaws
1 set of 3 hardened false jaws
1 set of 3 hardened top jaws
key and camlock studs

VIERBACKEN-DREHFUTTER

**FOUR-JAW COMBINATION
LATHE CHUCKS**

Type WACR/4-Stahlkörper

Kurzkegelaufnahme **DIN 55029**
1 Satz = 4 gehärtete Grundbacken
1 Satz = 4 gehärtete Zwischenbacken
1 Satz = 4 gehärtete Aufsatzbacken
Spannschlüssel und Camlockbolzen

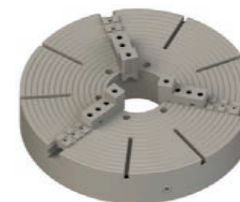
Type WACR/4-steel body

Short taper mounting **DIN 55029**
1 set of 4 hardened base jaws
1 set of 4 hardened false jaws
1 set of 4 hardened top jaws
key and camlock studs

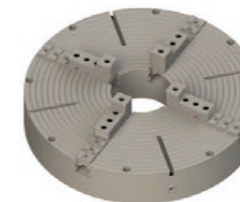
MANDRINS DE TOUR A 3 MORS

Type WACR/3-corps acier

montage sur cône court **DIN 55029**
1 jeu de 3 semelles trempées
1 jeu de 3 faux mors trempés
1 jeu de 3 mors durs rapportés
clé de serrage et goujons camlock



Type WACR 3
Ø 800 – 1600 mm

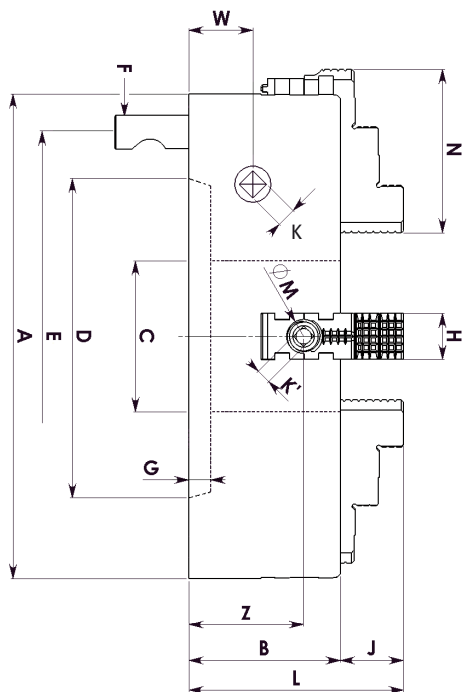


Type WACR 4
Ø 800 – 1600 mm

MANDRINS DE TOUR A 4 MORS

Type WACR/4-corps acier

montage sur cône **DIN 55029**
1 jeu de 4 semelles trempées
1 jeu de 4 faux mors trempés
1 jeu de 4 mors durs rapportés
clé de serrage et goujons camlock



Maßtabellen für Drehfutter
Type WAC/3 - WAC/4

Tables of dimension for lathe-chucks
Types WAC/3 - WAC/4

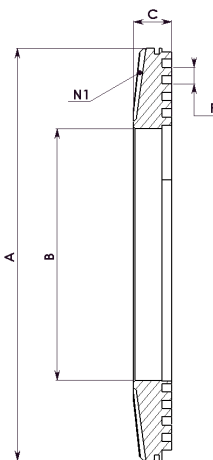
Tableau des côtes principales pour mandrins de tour
Types WAC/3 - WAC/4

Bestell-Nummer Order number Numéro de commande		Futter Chuck ø Mandrin		Kegel Taper Cône	Technische Daten - Technical data - Données techniques															Gewicht Weight Poids
WACR 3	WACR 4	ø A		inch	B	C	D	E	F	G	H	J	K	L	M	N	K	Z	W	Kg
		mm	inch																	
430-193	430-210	800	31 1/2	8"	169	130	139,7	171,46	6 x 25,4	19	70	95	16	264	32	207	14	131,5	55	450,0
430-194	430-211	800	31 1/2	11"	169	190	196,88	234,96	6 x 30,2	21	70	95	16	264	32	207	14	131,5	55	450,0
430-195	430-212	800	31 1/2	15"	169	190/260	285,79	330,21	6 x 34,9	23	70	95	16	264	32	207	14	131,5	55	450,0
430-196	430-213	800	31 1/2	20"	169	190/400	412,78	463,6	6 x 41,3	24	70	95	16	264	32	207	14	131,5	55	450,0
430-197	430-214	1000	39 3/8	8"	186,5	130	139,7	171,46	6 x 25,4	19	70	95	16	281,5	32	207	14	149	72,5	700,0
430-198	430-215	1000	39 3/8	11"	186,5	190	196,88	234,96	6 x 30,2	21	70	95	16	281,5	32	207	14	149	72,5	700,0
430-199	430-216	1000	39 3/8	15"	186,5	190/260	285,79	330,21	6 x 34,9	23	70	95	16	281,5	32	207	14	149	72,5	700,0
430-200	430-217	1000	39 3/8	20"	186,5	190/400	412,78	463,6	6 x 41,3	24	70	95	16	281,5	32	207	14	149	72,5	700,0
430-201	430-218	1200	47 1/4	11"	186,5	190	196,88	234,96	6 x 30,2	21	70	95	16	281,5	32	207	14	149	72,5	1100,0
430-202	430-219	1200	47 1/4	15"	186,5	190/260	285,79	330,21	6 x 34,9	23	70	95	16	281,5	32	207	14	149	72,5	1100,0
430-203	430-220	1200	47 1/4	20"	186,5	190/400	412,78	463,6	6 x 41,5	24	70	95	16	281,5	32	207	14	149	72,5	1100,0
430-204	430-221	1500	59	11"	186,5	190	196,88	234,96	6 x 30,2	21	70	95	16	281,5	32	207	14	149	72,5	1600,0
430-205	430-222	1500	59	15"	186,5	190/260	285,79	330,21	6 x 34,9	23	70	95	16	281,5	32	207	14	149	72,5	1600,0
430-206	430-223	1500	59	20"	186,5	190/400	412,78	463,6	6 x 41,5	24	70	95	16	281,5	32	207	14	149	72,5	1600,0
430-207	430-224	1600	63	11"	186,5	190	196,88	234,96	6 x 30,2	21	70	95	16	281,5	32	207	14	149	72,5	1750,0
430-208	430-225	1600	63	15"	186,5	190/260	285,79	330,21	6 x 34,9	23	70	95	16	281,5	32	207	14	149	72,5	1750,0
430-209	430-226	1600	63	20"	186,5	190/400	412,78	463,6	6 x 41,3	24	70	95	16	281,5	32	207	14	149	72,5	1750,0

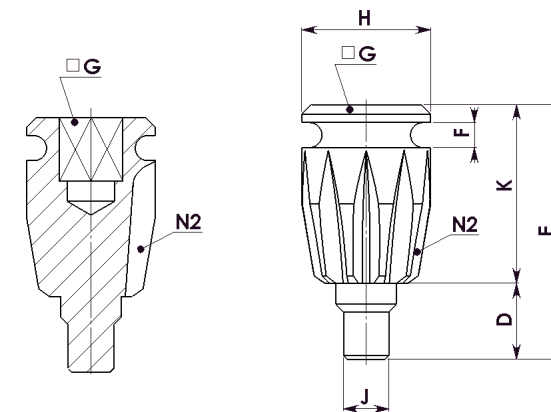
SYSTEM WESCOTT
ERSATZTEILE FÜR DREHFUTTER
Ø 200 – 1600 mm

SYSTEM WESCOTT
SPARE PARTS FOR CHUCKS
Ø 200 – 1600 mm

SYSTEME WESCOTT
PIECES DE RECHANGE POUR MANDRINS
Ø 200 – 1600 mm



Planspirale
 Scroll
 Couronne



Ritzel
 Pinions
 Pignons

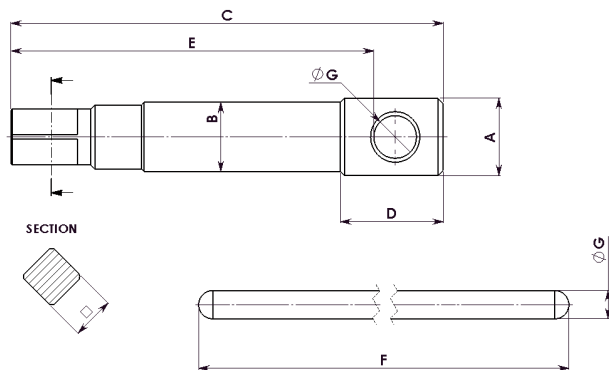


Planspirale
 Scroll
 Couronne

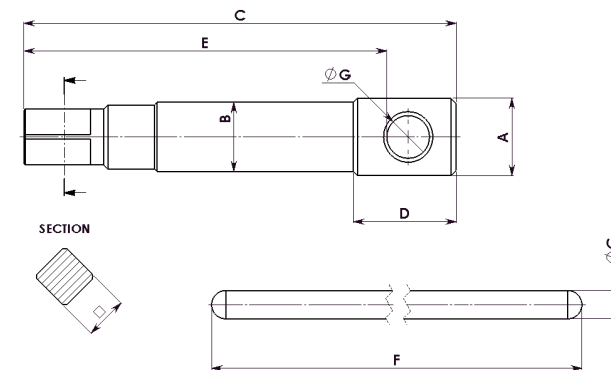


Ritzel
 Pinions
 Pignons

Bestell-Nummer Order number Numéro de commande		Futter Chuck ø Mandrin		Technische Daten - Technical data - Données techniques													
Ritzel Pinions Pignons	Planspirale Scroll Couronne	ø A		A	B	C	D	E	F	G	H	I	K	N1	N2	P	
		mm	inch														
401-768	401-772	200	8	159	85	19	16	54	6,6	10	28	10	38	60	9	8	
	100																
401-792	401-795	215	8 ½	179	110	19	16	54	6,6	10	28	10	38	68	9	8	
401-769	401-774	250	10	199	110	21	20	67	6,6	12	34	12	47	68	10	10	
401-770	401-775	315	12 ½	249	152	23	20	73	6,6	14	36	14	53	85	10	10	
401-295	401-314	400	15 ¾	329	195	25	26	86	6,6	15	40	16	60	132	14	10	
401-296	401-315	500	20	418	210	27	31	105	7,5	16	42	18	74	130	11	12	
	280																
401-297	401-317	600	23 ½	518	280	29	35	110	7,5	16	42	18	75	162	11	12	
	365																
401-298	401-319	630	25	543	280	29	18	104	7,5	16	42	18	86	170	11	12	
	420																
401-299	401-320	700	27 ½	618	365	29	35	160	7,5	16	42	18	125	195	11	12	
401-300	401-321				500		28	100					72				
401-301	401-322	800	31 ½	618	420	29	24	150	7,5	16	42	18	126	195	11	12	
	401-321				500												
401-302	401-322	1000	39 3/8	618	420	29	24	250	7,5	16	42	18	226	276	11	12	
401-303	401-325				880		38	140					102				
401-304	401-325	1200	47 ¼	880	720	29	38	240	7,5	16	42	18	202	276	11	12	
401-305	401-325	1500	59	880	720	29	38	390	7,5	16	42	18	352	276	11	12	
401-306	401-325	1600	63	880	720	29	38	440	7,5	16	42	18	402	276	11	12	



Spann Schlüssel für das Ritzel
 Operating key for the pinion
 Clé de serrage du pignon



Schlüssel für Verstellspindel
 Key for adjusting screw
 Clé pour vis de réglage

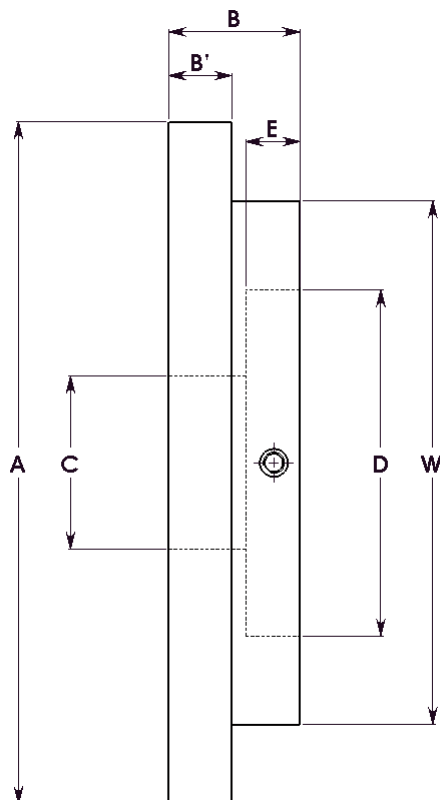
Bestell-Nummer Order number Numéro de commande	Futter Chuck ø Mandrin		Technische Daten - Technical data - Données techniques							
	ø A		A	B	C	D	E	F	G	Ø
Spann Schlüssel für das Ritzel Operating key for the pinion Clé de serrage du pignon	mm	inch								
401-752	160	6 ¼	21	18	150	25	130	250	12	10
401-752	200	8	21	18	150	25	130	250	12	10
401-752	215	8 ½	21	18	150	25	130	250	12	10
401-754	250	10	29	22	120	30	98	300	14	12
401-755	315	12 ½	29	22	120	30	98	350	14	14
401-757	400	15 ¾	29	27	160	35	134	380	16	15
401-758	500	20	29	26	160	37	135	380	16	16
401-758	600	23 ½	29	26	160	37	135	380	16	16
401-758	630	25	29	26	160	37	135	380	16	16
401-758	700	27 ½	29	26	160	37	135	380	16	16
401-758	800	31 ½	29	26	160	37	135	380	16	16
401-758	1000	39 ¼	29	26	160	37	135	380	16	16
401-758	1200	47 ¼	29	26	160	37	135	380	16	16
401-758	1500	59	29	26	160	37	135	380	16	16
401-758	1600	63	29	26	160	37	135	380	16	16

Bestell-Nummer Order number Numéro de commande	Futter Chuck ø Mandrin		Technische Daten - Technical data - Données techniques							
	ø A		A	B	C	D	E	F	G	Ø
Schlüssel für Verstellspindel Key for adjusting screw Clé de réglage de la vis	mm	inch								
401-717	160	6 ¼	14	10	100	18	85	150	6	6
401-694	200	8	17	17	110	-	90	250	10	8
401-694	215	8 ½	17	17	110	-	90	250	10	8
401-696	250	10	21	18	150	25	130	250	12	10
401-698	315	12 ½	29	22	160	35	135	300	12	12
401-700	400	15 ¾	29	23	190	35	165	350	14	12
401-700	500	20	29	23	190	35	165	350	14	12
401-724	600	23 ½	29	25	240	35	210	380	16	14
401-724	630	25	29	25	240	35	210	380	16	14
401-724	700	27 ½	29	25	240	35	210	380	16	14
401-724	800	31 ½	29	25	240	35	210	380	16	14
401-724	1000	39 ¼	29	25	240	35	210	380	16	14
401-724	1200	47 ¼	29	25	240	35	210	380	16	14
401-724	1500	59	29	25	240	35	210	380	16	14
401-724	1600	63	29	25	240	35	210	380	16	14

**AUFNAHMEFLANSCH AUS STAHL
FÜR "CAZENEUVE" - DREHBÄNKE
Ø 160 – 600 mm**

**STEEL ADAPTOR PLATES FOR
"CAZENEUVE" - LATHES
Ø 160 – 600 mm**

**FAUX PLATEAUX ACIER POUR
TOUR "CAZENEUVE"
Ø 160 – 600 mm**



Bestell-Nummer Order number Numéro de commande	Flansch Adaptor plate ø Faux-plateau		Drehbanktyp Lathe type Type de tour	Technische Daten Technical data Données techniques						Gewicht Weight Poids
	mm	inch		B	B'	C	D	E	W	
456-127	160	6 1/3	HBX	31,5	-	46	85	21	-	12
456-128	200	8 1/3	HBX	31,5	-	46	85	21	-	12
456-129	250	10 1/3	HBX	31,5	-	46	85	21	-	12
456-130	200	8 1/3	HB-HBY Banc droit	52,5	-	80	160	30	-	6
456-131	200	8 1/3	HB-HBY Banc rompu	83	-	80	160	30	-	12
456-132	250	10 1/3	HB-HBY Banc droit	52,5	-	80	160	30	-	13
456-133	250	10 1/3	HB-HBY Banc rompu	83	-	80	160	30	-	22
456-134	315	12 1/2	HB-HBY Banc droit	60,5	29	80	160	30	242	21
456-135	315	12 1/2	HB-HBY Banc rompu	83	29	80	160	30	242	35
456-136	350	13 3/4	HB-HBY	57	26	80	160	30	242	23
456-137	400	15 3/4	HB-HBY	57	26	80	160	30	242	29
456-138	500	19 3/4	HB-HBY	67	36	80	160	30	242	57
456-139	600	23 3/5	HB-HBY	67	36	80	160	30	242	81

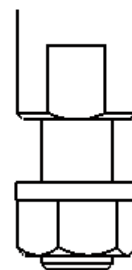
AUFNAHMEFLANSCH
Ø 160 – 350 mm

ADAPTOR PLATES
Ø 160 – 350 mm

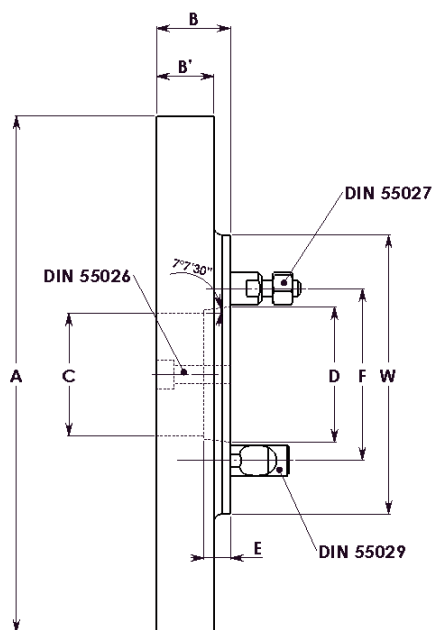
FAUX PLATEAUX
Ø 160 – 350 mm

DIN 55026 - A2
Direktaufnahme mit Kurzkegel,
Befestigung von vorne
DIN 55026 - A2
direct mounting on short taper,
front mounting
DIN 55026 - A2
montage direct sur cône court,
fixation par l'avant

DIN 55027 (DIN 55022)
Bajonettenscheiben-Befestigung (ISO 702/III)
DIN 55027 (DIN 55022)
Bajonet plate mounting (ISO 702/III)
DIN 55027 (DIN 55022)
Fixation baïonnette (ISO 702/III)



DIN 55029 (ASA B 5,9 D1)
Camlock-Befestigung (ISO 702/II)
DIN 55029 (ASA B 5,9 D1)
Camlock mounting (ISO 702/II)
DIN 55029 (ASA B 5,9 D1)
Fixation camlock (ISO 702/II)



DIN 55026 Direktaufnahme mit Kurzkegel, Befestigung von vorne
direct mounting on short taper, front fixation
montage direct sur cône court, fixation par l'avant

DIN 55027 Aufnahme mit Bajonett Bolzen
bajonet mounting
montage baïonnette

DIN 55029 Camlock-Aufnahme
Camlock mounting
montage Camlock

Bestell-Nummer Order number Numéro de commande			Futter Chuck ø Mandrin		Kegel Taper Cône	Technische Daten - Technical data - Données techniques										Gewicht Weight Poids	
DIN 55029	DIN 55027	DIN 55026	ø A			B	B'	C	D	E	55026 F	55027 F	55029 F	W	kg		
			mm	inch													
456-068	456-034	456-000	160	6 2/3	3"	28	27	50	53,97	12	-	75	70,66	100	3		
456-069	456-035	456-001	160	6 2/3	4"	28	27	60	63,51	12	82,55	85	82,55	140	4		
456-070	456-036	456-002	160	6 2/3	5"	28	27	60	82,56	16	104,78	104,78	104,78	140	4		
456-071	456-037	456-003	200	8 1/3	3"	33	32	50	53,97	12	-	75	70,66	100	6		
456-072	456-038	456-004	200	8 1/3	4"	33	32	60	63,51	12	82,55	85	82,55	140	7		
456-073	456-039	456-005	200	8 1/3	5"	33	32	60	82,56	16	104,78	104,78	104,78	140	7		
456-140	456-141	456-142	200	8 1/3	6"	33	32	100	106,38	18	133,36	133,36	133,36	170	8		
456-074	456-040	456-006	250	10	4"	36	35	60	63,51	12	82,55	85	82,55	140	11		
456-075	456-041	456-007	250	10	5"	36	35	60	82,56	16	104,78	104,78	104,78	140	11		
456-076	456-042	456-008	250	10	6"	36	35	100	106,38	18	133,36	133,36	133,36	170	10		
456-077	456-043	456-009	250	10	8"	36	35	100	139,73	19	171,46	171,46	171,46	220	11		
456-078	456-044	456-010	315	12 1/2	5"	38	37	75	82,56	16	104,78	104,78	104,78	170	18		
456-079	456-045	456-011	315	12 1/2	6"	38	37	100	106,38	18	133,36	133,36	133,36	170	17		
456-080	456-046	456-012	315	12 1/2	8"	38	37	130	139,73	19	171,46	171,46	171,46	220	16		
456-081	456-047	456-013	315	12 1/2	11"	45	44	190	196,88	21	234,96	234,96	234,96	300	17		
456-082	456-048	456-014	350	13 2/3	6"	42	41	100	106,38	18	133,36	133,36	133,36	170	23		
456-083	456-049	456-015	350	13 2/3	8"	42	41	130	139,73	19	171,46	171,46	171,46	220	23		
456-084	456-050	456-016	350	13 2/3	11"	45	44	190	196,88	21	234,96	234,96	234,96	300	23		

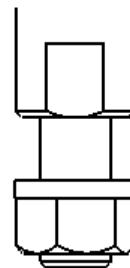
AUFNAHMEFLANSCH
Ø 400 – 700 mm

ADAPTOR PLATES
Ø 400 – 700 mm

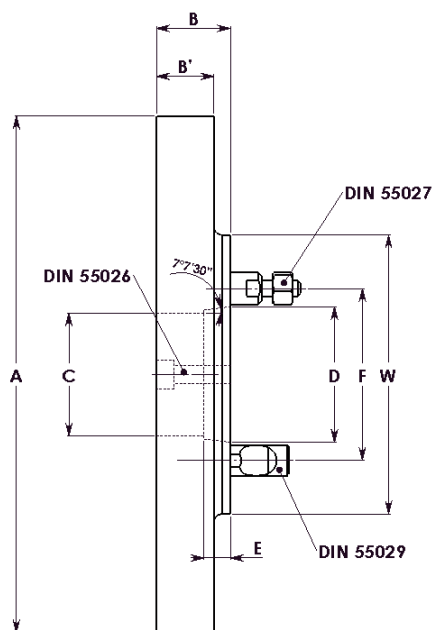
FAUX PLATEAUX
Ø 400 – 700 mm

DIN 55026 - A2
Direktaufnahme mit Kurzkegel,
Befestigung von vorne
DIN 55026 - A2
direct mounting on short taper,
front mounting
DIN 55026 - A2
montage direct sur cône court,
fixation par l'avant

DIN 55027 (DIN 55022)
Bajonettenscheiben-Befestigung (ISO 702/III)
DIN 55027 (DIN 55022)
Bajonet plate mounting (ISO 702/III)
DIN 55027 (DIN 55022)
Fixation baïonnette (ISO 702/III)



DIN 55029 (ASA B 5,9 D1)
Camlock-Befestigung (ISO 702/II)
DIN 55029 (ASA B 5,9 D1)
Camlock mounting (ISO 702/II)
DIN 55029 (ASA B 5,9 D1)
Fixation camlock (ISO 702/II)



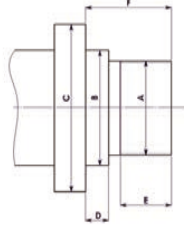
DIN 55026 Direktaufnahme mit Kurzkegel, Befestigung von vorne
direct mounting on short taper, front fixation
montage direct sur cône court, fixation par l'avant

DIN 55027 Aufnahme mit Bajonett Bolzen
bajonet mounting
montage baïonnette

DIN 55029 Camlock-Aufnahme
Camlock mounting
montage Camlock

Bestell-Nummer Order number Numéro de commande			Futter Chuck ø Mandrin	Kegel Taper Cône	Technische Daten - Technical data - Données techniques											Gewicht Weight Poids
DIN 55029	DIN 55027	DIN 55026	ø A		B	B'	C	D	E	55026 F	55027 F	55029 F	W	kg		
			mm	inch												
456-085	456-051	456-017	400	15 2/3	6"	42	41	100	106,38	18	133,36	133,36	133,36	170	31	
456-086	456-052	456-018	400	15 2/3	8"	42	41	130	139,73	19	171,46	171,46	171,46	220	30	
456-087	456-053	456-019	400	15 2/3	11"	45	44	190	196,88	21	234,96	234,96	234,96	300	30	
456-088	456-054	456-020	400	15 2/3	15"	45	44	190	285,79	22	330,21	330,21	330,21	400	32	
456-089	456-055	456-021	500	19 2/3	6"	46	45	100	106,38	18	133,36	133,36	133,36	170	55	
456-090	456-056	456-022	500	19 2/3	8"	46	45	130	139,73	19	171,46	171,46	171,46	220	53	
456-091	456-057	456-023	500	19 2/3	11"	46	45	190	196,88	21	234,96	234,96	234,96	300	50	
456-092	456-058	456-024	500	19 2/3	15"	46	45	190	285,79	22	330,21	330,21	330,21	400	55	
456-093	456-059	456-025	600	23 3/5	8"	50	49	130	139,73	19	171,46	171,46	171,46	220	86	
456-094	456-060	456-026	600	23 3/5	11"	50	49	190	196,88	21	234,96	234,96	234,96	300	83	
456-095	456-061	456-027	600	23 3/5	15"	50	49	260	285,79	22	330,21	330,21	330,21	400	78	
456-096	456-062	456-028	630	24 4/5	8"	50	49	130	139,73	19	171,46	171,46	171,46	220	95	
456-097	456-063	456-029	630	24 4/5	11"	50	49	190	196,88	21	234,96	234,96	234,96	300	92	
456-098	456-064	456-030	630	24 4/5	15"	50	49	260	285,79	22	330,21	330,21	330,21	400	87	
456-099	456-065	456-031	700	27 1/2	8"	60	59	130	139,73	19	171,46	171,46	171,46	220	154	
456-100	456-066	456-032	700	27 1/2	11"	60	59	190	196,88	21	234,96	234,96	234,96	300	147	
456-101	456-067	456-033	700	27 1/2	15"	60	59	260	285,79	22	330,21	330,21	330,21	400	135	

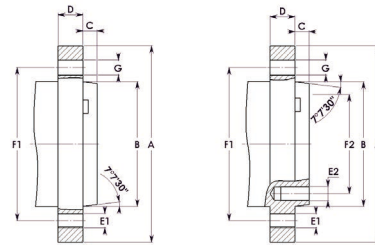
DIN 800, mit Gewinde
DIN 800, with thread
DIN 800, nez de broche fileté



A Tot. mittel Mean. tol. Tot. Moyenne	Bg5	A Kleinstmaß Min. dim. Plus petit ø	D	E	F
M 20	21	30	6,3	10	20
M 20	25	36	8	12	24
M 33	34	50	9	14	30
M 39	40	56	10	16	35
M 45	46	67	11	18	40
M 52	55	80	12	20	45
M 60	62	90	14	22	50
M 76x6	78	112	16	30	63
M 105x6	106	150	20	40	80

DIN 55021

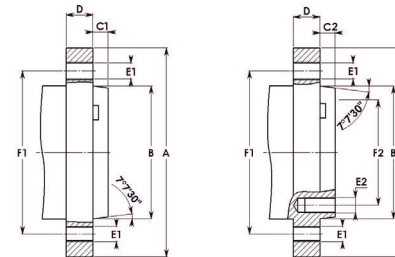
Ab Kegelgröße 4 mit Mitnehmer
 Taper size 4 and over with driver
 À partir du cône Nr. 4 avec entraîneur



Spindelkopfgröße Spindle nose size Cône Nr.	A	B	C	D	Lochzahl auf äußeren Lochkreis (F1) Holes on outer bolt circle (F1) Trous sur ø extérieur (F1)		F1 äußerer Lochkreis F1 outer bolt circle F1 ø extér.	Lochzahl innerer Lochkreis (F2) E2 Holes on inner bolt circle (F2) E2 Trous sur ø intérieur (F2) E2.	F2 innerer Lochkreis F2 inner bolt circle F2 ø intér.
					E1	G			
3	102	53,985	11	16	3x M10	3x 10,5	75	-	-
4	112	63,525	11	20	3x M10	3x 10,5	85	-	-
5	135	82,575	13	22	7x M10	4x 10,5	104,8	8x M 10	61,9
6	170	106,390	14	25	7x M12	4x 13	133,4	8x M 12	82,6
8	220	139,735	16	28	7x M16	4x 17	171,4	8x M 16	111,1
11	290	196,885	18	35	12x M 20	6x 21	235	11x M 20	165,1
15	380	285,800	20	42	12x M 24	6x 25	330,2	11x M 24	247,6
20	520	412,800	21	48	12x M 24	6x 25	463,6	11x M 24	368,3
28	725	584,250	24	56	12x M 30	6x 31	647,7	11x M 30	530,2

DIN 55026 (ISO 702/III)

Ab Kegelgröße 4 mit Mitnehmer
 Taper size 4 and over with driver
 À partir du cône Nr. 4 avec entraîneur



Verbindlich ist jeweils die neueste Ausgabe der DIN Norm.
 The latest DIN sheet issue shall be applied in each case.
 Dans tous les cas, la dernière édition de la norme DIN sera exécutée.

Form B: Gewindelöcher im Flansch (äußerer Lochkreis) **ohne** inneren Lochkreis
Form B: Gewindelöcher im Flansch (äußerer Lochkreis) **und** im inneren Lochkreis
Form A: Tapped holes in flange (outer bolt circle) **without** inner bolt circle.
Form B: Tapped holes in flange (outer bolt circle) **and** inner bolt circle.
Form A: Trous taraudés sur le ø de fixation extérieur **uniquement**.
Form B: Trous taraudés sur le ø de fixation intérieur **et** extérieur.

Spindelkopfgröße Spindle nose size Cône Nr.	A	B	C1	C2	D	Lochzahl auf äußeren Lochkreis (F1) E1 Holes on outer bolt circle (F1) E1 Trous sur ø extérieur (F1) E1		F1 äußerer Lochkreis F1 outer bolt circle F1 ø extér.	Lochzahl innerer Lochkreis (F2) E2 Holes on inner bolt circle (F2) E2 Trous sur ø intérieur (F2) E2.	F2 innerer Lochkreis F2 inner bolt circle F2 ø intér.
						E1	E2			
3	92	53,983	11	-	16	3x M10	70,6	-	-	
4	108	63,521	11	-	20	11x M10	82,6	-	-	
5	133	82,573	13	14,288	22	11x M10	104,8	8x M 10	61,9	
6	165	106,385	14	15,875	25	11x M12	133,4	8x M 12	82,6	
8	210	139,731	16	17,472	28	11x M16	171,4	8x M 16	111,1	
11	280	196,883	18	19,050	35	11x M 20	235	11x M 20	165,1	
15	380	285,791	19	20,638	42	12x M 24	330,2	11x M 24	247,6	
20	520	412,795	21	22,225	48	12x M 24	463,6	11x M 24	368,3	
28	725	584,48	24	25,400	56	12x M 30	647,6	11x M 30	530,2	

**Maschinenspindelköpfe
nach DIN
nach ASA**

**Spindle noses
to DIN
to ASA**

**Nez de broches
suivant DIN
suivant ASA**

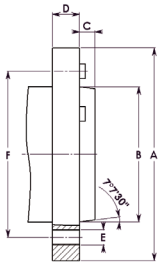
DIN 55027 (DIN 55022),
Bajonettenscheiben-Befestigung (ISO 702/III)

DIN 55027 (DIN 55022),
Bayonet plate mounting (ISO 702/III)

DIN 55027 (DIN 55022),
Fixation baïonnette (ISO 702/III)

Verbindlich ist jeweils die neueste Ausgabe der DIN Norm.
The latest DIN sheet issue shall be applied in each case.
Dans tous les cas, la dernière édition de la norme DIN sera exécutée.

Ab Kegelgröße 4 mit Mitnehmer
Taper size 4 and over with driver
À partir du cône Nr. 4 avec entraîneur



Spindel- kopfgroÙe Spindle nose size Cône Nr.	A	B	C	D	Lochzahl x E Nr. of holes x E Nombre de trous x E	F
3	102	53,983	11	16	3x21	75
4	112	63,521	11	20	3x21	85
5	135	82,573	13	22	4x21	104,8
6	170	106,385	14	25	4x23	133,4
8	220	139,731	16	28	4x29	171,4
11	290	196,883	18	35	6x36	235
15	400	285,791	19	42	6x43	330,2
20	540	412,795	21	48	6x43	463,6

Typ L, Langkegel
Type L, long taper spindle
Type L, cône long

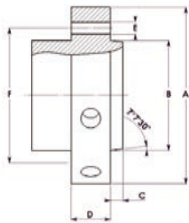
Spindel- kopfgroÙe Spindle nose size Cône Nr.	A	B	C	D	Mitnahmefeder Driving mey Clavette
L00	69,85	3 3/4 - 6 UNS	50,8	14,288	9,525 x 38,1
L0	82,55	4 1/2 - 6 UNS	60,325	15,875	9,525 x 44,45
L1	104,775	6 - 6 UNS	73,025	19,05	15,875 x 60,32
L2	133,35	7 3/4 - 5 UNS	85,725	25,4	19,05 x 73,02
L3	165,1	10 3/8 - 4 UNS	98,425	28,575	25,40 x 82,55

DIN 55029 (ASA B 5.9 D1)
Camlock - Befestigung (ISO 702 / II)

DIN 55029 (ASA B 5.9 D1)
Camlock mounting (ISO 702 / II)

DIN 55029 (ASA B 5.9 D1)
Fixation Camlock (ISO 702 / II)

Verbindlich ist jeweils die neueste Ausgabe der DIN Norm.
The latest DIN sheet issue shall be applied in each case.
Dans tous les cas, la dernière édition de la norme DIN sera exécutée.



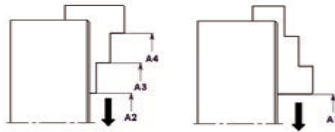
Spindel- kopfgroÙe Spindle nose size Cône Nr.	A	B	C	D	E	F
3	92	53,983	11	32	3 x 15,1	70,6
4	117	63,521	11	34	3 x 16,7	82,1
5	146	82,573	13	38	6 x 19,8	104,8
6	181	106,385	14	45	6 x 23	133,4
8	225	139,731	16	50	6 x 26,2	171,4
11	298,5	196,883	18	60	6 x 31	235
15	403	285,791	19	70	6 x 35,7	330,2
20	546	412,795	21	82	6 x 42,1	463,6

Spannbereiche (Richtwerte)

Clamping ranges (reference values)

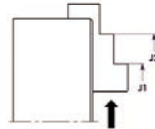
Capacités de serrage (valeurs indicatives)

Außen spannen
Outside chucking
Serrage par l'extérieur



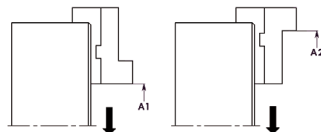
Ø	200	250	315	350
A1-A2	4-85	6-110	10-150	30-160
A3	65-145	76-180	100-240	130-260
A4	115-200	145-250	180-320	220-350
J1	60-140	75-180	90-230	120-250
J2	120-200	145-250	170-315	210-340

Innen spannen
Inside chucking
Serrage par l'intérieur



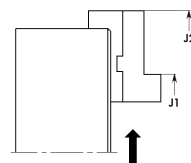
Ø	400	500	600
A1-A2	30-190	40-280	80-360
A3	140-300	150-390	200-480
A4	240-400	260-500	320-600
J1	120-280	140-380	180-460
J2	210-370	250-490	280-560

Außen spannen
Outside chucking
Serrage par l'extérieur



Ø	630	700	800	1000
A1	50-350	50-420	50-520	100-770
A2	350-700	350-750	350-850	400-1000
J1	180-380	180-550	180-650	230-900
(J2)	460-660	460-830	460-930	430-1100

Innen spannen
Inside chucking
Serrage par l'intérieur



Ø	1200	1400	1500
A1	100-970	200-1270	200-1370
A2	400-1200	500-1500	500-1600
J1	230-1100	330-1400	330-1500
(J2)	430-1300	530-1600	530-1700

Maximale Drehzahlen für Planscheiben und Drehfutter

Maximal speed allow for independant and scroll chucks

Vitesse de sécurité pour plateaux et mandrins de tours

Stahl steel Acier = 32 m/s

Guß cast iron Fonte = 18 m/s

U/mn maxi: Richtwerte, nur anwendbar wenn das Werkstück auf dem Futter gewuchtet ist.

Rpm max: Indicativ values, only applicable when the work piece is balanced on the chuck.

t/ mn max: Valeurs indicatives, ne correspondent que si la pièce est équilibrée sur le mandrin.

Scheibe Chuck Plateau Ø mm	200	250	315	350	400
Guß cast iron Fonte	1700	1375	1090	980	860
Stahl Steel Acier	3800	2450	1940	1750	1530

Scheibe Chuck Plateau Ø mm	500	600	630	700	800
Guß cast iron Fonte	690	570	545	490	430
Stahl Steel Acier	1220	1020	970	875	765

Scheibe Chuck Plateau Ø mm	1000	1200	1500	1600	2000
Guß cast iron Fonte	340	290	230	215	170
Stahl Steel Acier	610	510	410	380	305



KCHP/VKHP
Precision power chuck



SAP zu KCHP
Automated vice



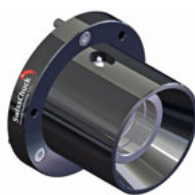
KFHP
Precision power chuck



KHSF
Centrifugal force chuck



VMCHP
Diaphragm chuck



LZK/LSK-S
Collet chuck with clamping lamellas



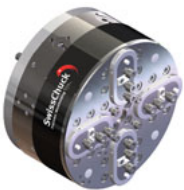
DL
Collet expanding mandrel



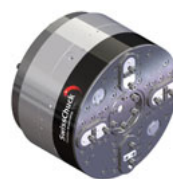
TGC/FTGC
Tool chuck



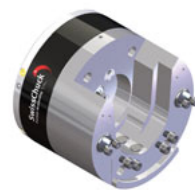
OVEK
Precision power chuck



OVEKA
Compensating chuck



OVEKAV
Moving compensating chuck



FLD/AFLD
Twist finger-type console chuck



SPECIAL PRODUCTIONS
According to the customers



PZLHM
Pneumatic force clamping cylinder

SwissChuck AG
Industriestrasse 3
CH-8307 Effretikon
P +41 52 355 31 31
F +41 52 343 52 40
SwissChuck.com



Service@SwissChuck.com



Sales@SwissChuck.com

