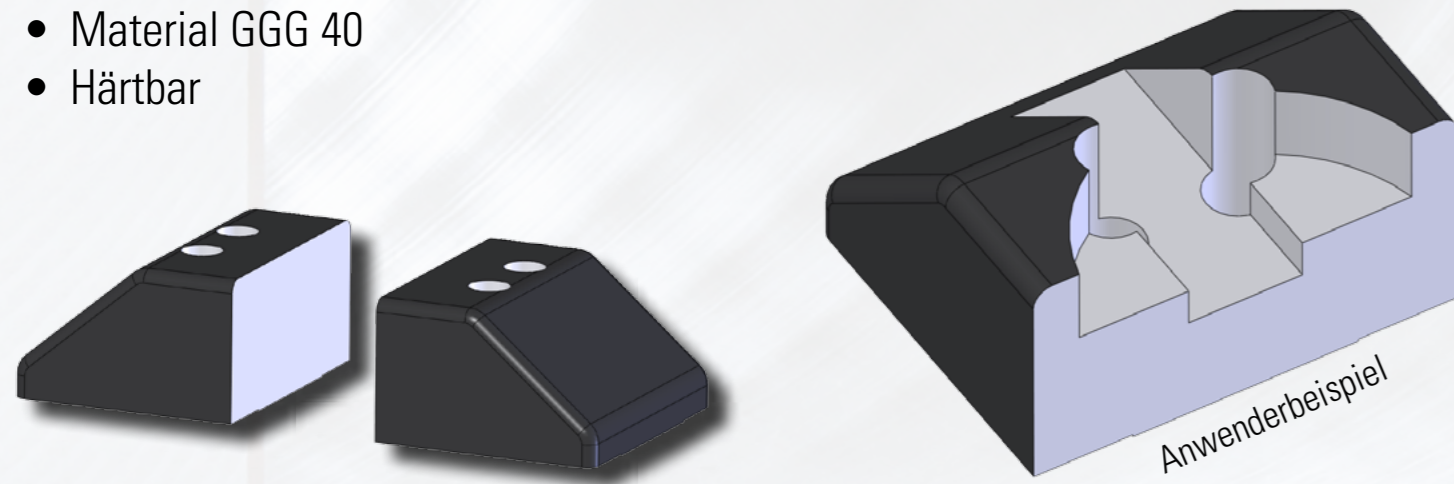


Weiche Backe für Centro Gripp Bestnr.: 2326/125

Highlights:

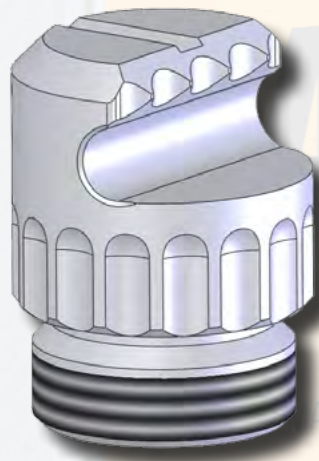
- Backe anpassbar an verschiedenste Werkstückgeometrien durch Pockettechnik
- Material GGG 40
- Härtbar



Grippeinsätze:

4-Spitz

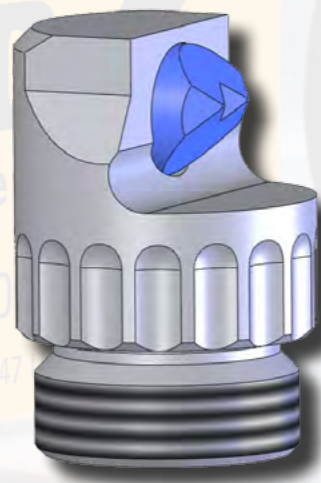
Bestnr.: 2307/000



- Für weiche Materialien wie Aluminium
- Eingriphöhe ca. 4,5 mm bis 6,0 mm

Hartmetall

Bestnr.: 2308/000



- Für hochvergütete Materialien bzw. Brennschnitte
- Eingriphöhe ca. 4,2 mm bis 5,7 mm

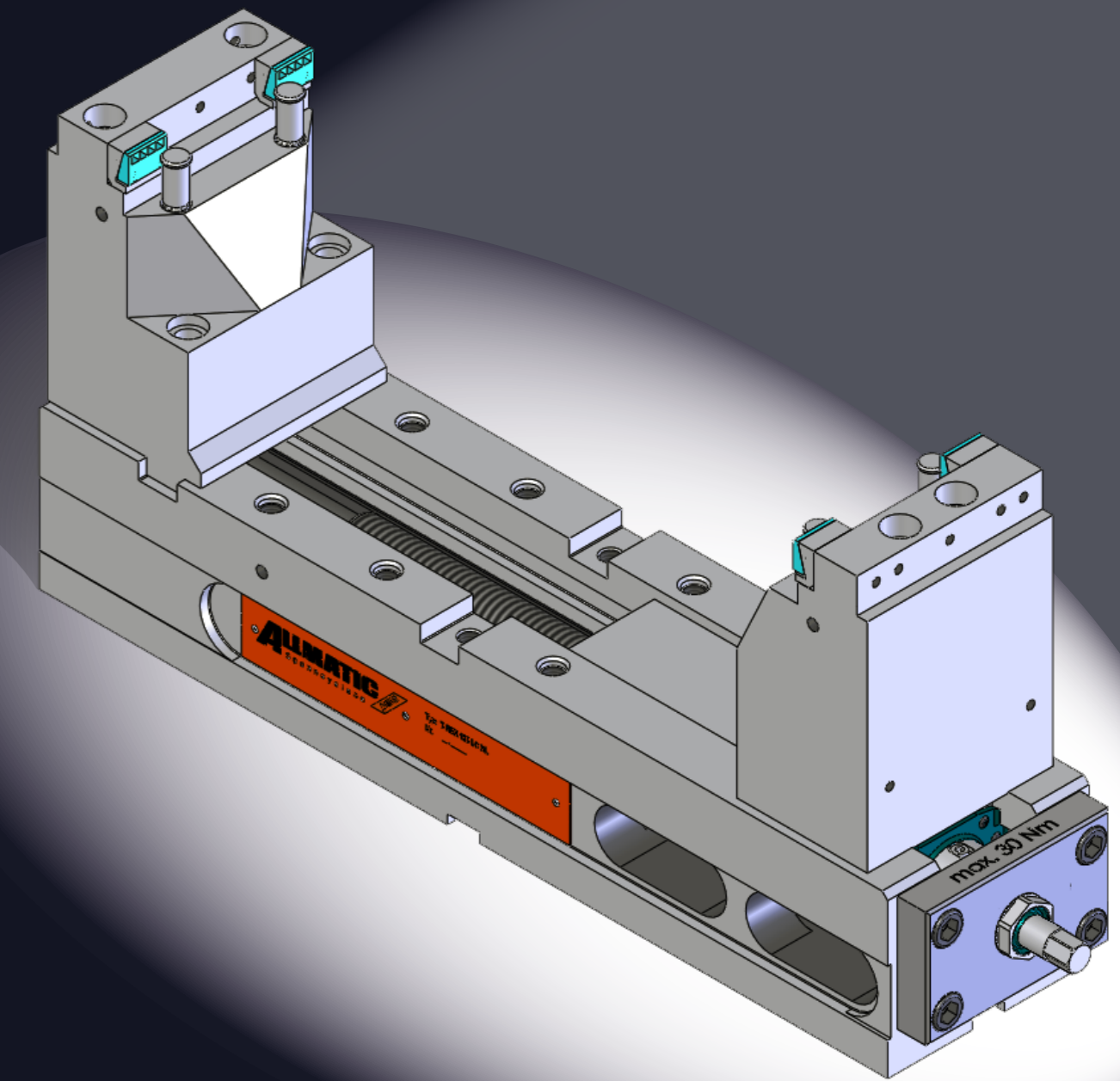
Weitere Infos finden Sie unter:

www.allmatic.de

ALLMATIC
Spannsysteme JAKOB
Qualität schafft Vertrauen

ALLMATIC
Spannsysteme JAKOB
Qualität schafft Vertrauen

SPOTLIGHTS



ALLMATIC-Jakob Spannsysteme GmbH
Jägermühle 10, D-87647 Unterthingau
Telefon: +49(0)8377 929-0
Fax: +49(0)8377 929-380
info@allmatic.de
www.allmatic.de

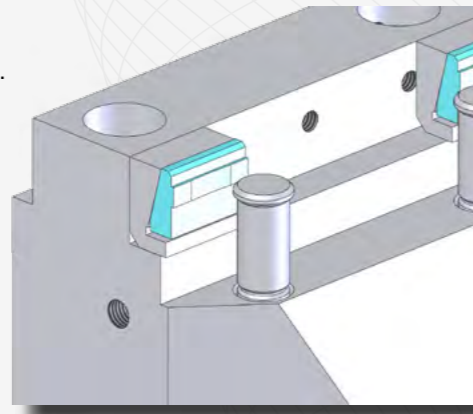
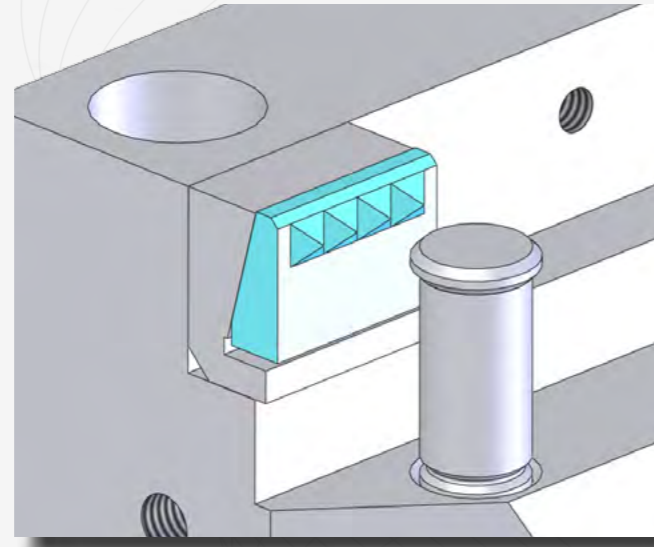
AMB
2012

Spannsystem für 5-Seiten-Bearbeitung

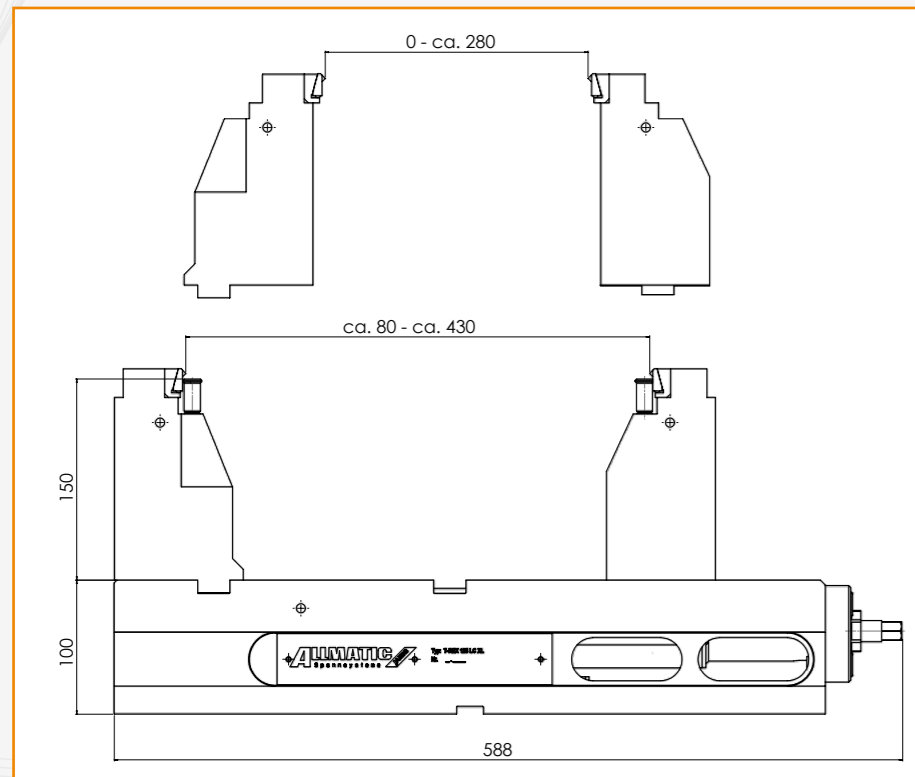
Ideal für plattenförmige Bauteile, bei denen eine 4-stirnseitige Zugänglichkeit Voraussetzung ist.

Highlights:

- Hochdruckspindel mit Kraftverstärker - max. 40 Nm Drehmoment.
- Hochdruckspindel mit 2. Sechskant zum Verschieben von schweren Werkstücken und Anlegen an die Fixbacke.
- Backeneinsätze mit Niederzugsfunktion sind in den Ausführungen **Grippspitzen** (Bestnr.: 2315/000) und in **flächiger** (Bestnr.: 2316/000) Ausführung verfügbar.
- Der verlorene Spannrang beträgt ca. 8 mm.
- Stirnseitiges Verbinden von zwei Unterteilen erlaubt Spannweiten bis ca. 920 mm. Die Spannkraften werden dabei nicht in den Maschinentisch eingeleitet.
- Eine Verkürzung der Auflagebolzen erlaubt ein Spannen der Werkstücke in der neutralen Faser. Ein wichtiger Punkt bei relativ dünnen plattenförmigen Formaten.
- Die Spannbacken sind aus weichem Material gefertigt. Für eine verbesserte Zugänglichkeit an das zu bearbeitende Werkstück, können die Spannbacken noch erheblich zugefräst werden.



TITAN2



TITAN2 ohne Backen
Bestnr.: 2054/125

5-Seiten Backen
FIX Bestnr.: 2347/125
MOBIL Bestnr.: 2348/125

Niederzug-Set im Koffer ohne Abb.
Bestnr.: 2314/125
Bestehend aus:
4 St. Backeneinsätze Grippspitzen
4 St. Auflagebolzen

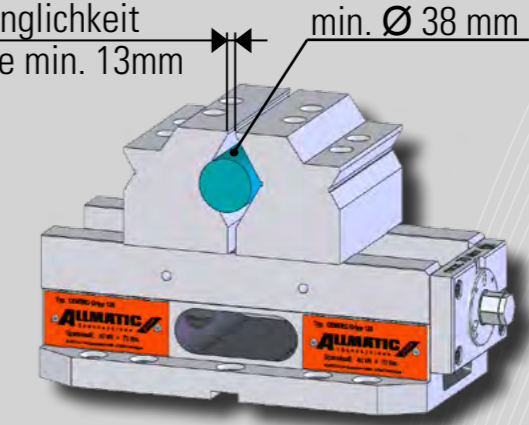
Neues Zubehör für Centro -Gripp

Prismenbacken Bestnr.: 2329/125

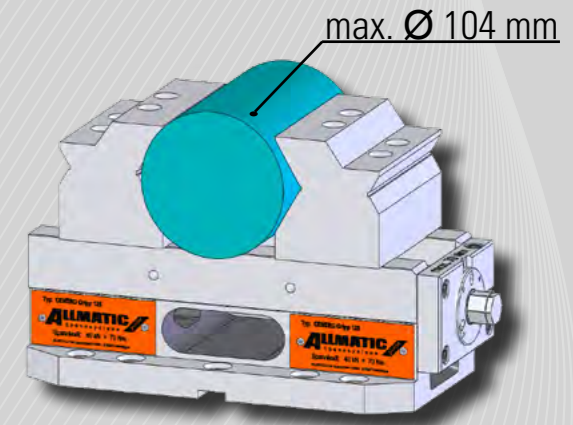
Highlights:

- Prismenwinkel 120° - Achshöhe 53 mm beidseitig
- Gehärtet und geschliffen
- Backen öffnen soweit, dass das Werkstück nach oben entnommen werden kann - auch bei max. Durchmesser

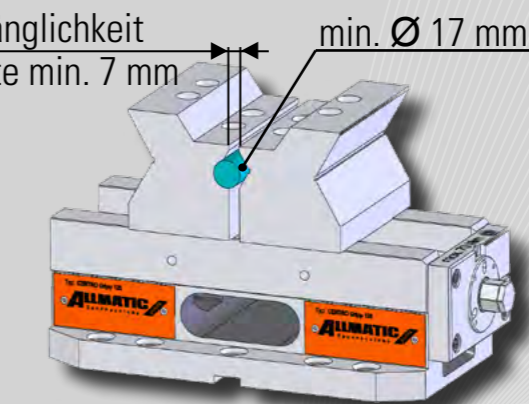
Zugänglichkeit
Breite min. 13mm



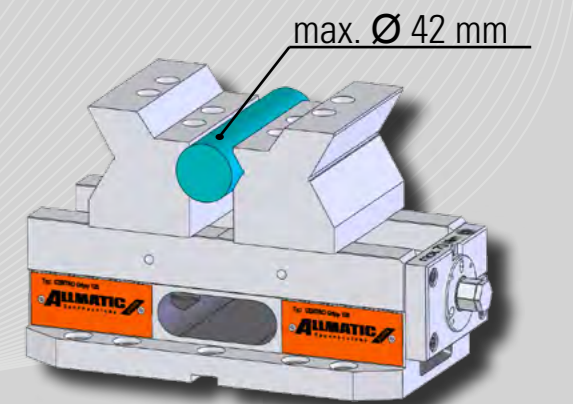
max. Ø 104 mm



Zugänglichkeit
Breite min. 7 mm



max. Ø 42 mm



Backe mobil 64 mm mit Grippreihe Bestnr.: 2309/125

Highlights:

- Für rechteckige Werkstücke (Sägeschnitt) // ≤ 0,5 mm
- Starre Bauform gegen Vibrationen bei hochkant gespannten Teilen
- Zusätzliche Spannflächen, beidseitig geschliffen

